



Dom w nasturcjach 4

PEŁNOBRANŻOWE ODBICIE LUSTRZANE

112,90 m² + garaż 34,60 m²

Dom jednorodzinny
4 pokoje, kuchnia, łazienka, WC, kotłownia

min. wymiary działki: 20,60 x 29,40 m
po adaptacji:* 19,60 x 28,40 m

*Likwidacja wykusza w jadalni, likwidacja okien w sypialni

powierzchnia użytkowa:	104,10	m ²
powierzchnia podłóg:	(147,50)	m ²
powierzchnia całkowita:	181,70	m ²
powierzchnia zabudowy:	181,70	m ²
powierzchnia dachu:	280,10	m ²
kubatura:	768,00	m ³
wysokość budynku:	7,17	m
wysokość kondygnacji:	2,56	m

Technologia i konstrukcja

ściany zewn.: bloczek keramzytobetonowy OPTIROC 36,5 cm + tynk; **strop:** gęstożebrowy Teriva; **dach:** czterospadowy, nachylenie 35 st., więźba drewniana, dachówka ceramiczna; **kocioł:** gazowy, możliwość zamiany na paliwo stałe po adaptacji; **brama garażowa:** HORMANN

Do tego projektu możesz wprowadzić zmiany, na które wyrazimy bezpłatną zgodę. Więcej na www.archon.pl

Dodatkowe informacje oraz zdjęcia z realizacji na www.archon.pl



elevacja wejściowa



elevacja boczna



elevacja boczna



elevacja ogrodowa



Koszty budowy (netto)

dla projektu

Dom w nasturcjach 4

Stan surowy otwarty: 179 500 zł

Roboty wykończeniowe: 115 700 zł

Instalacje wewnętrzne*: 41 300 zł

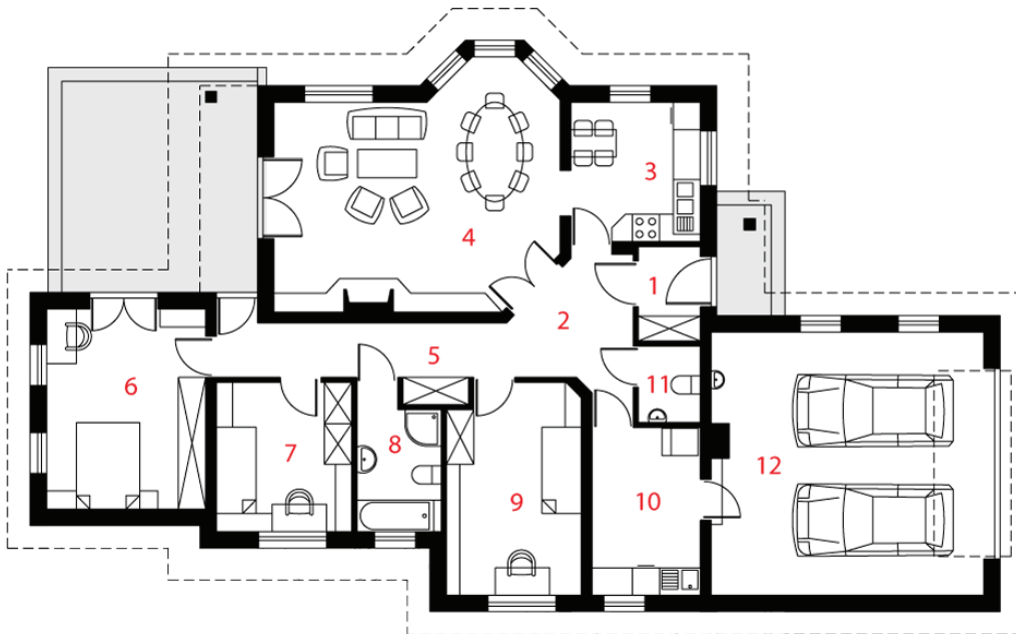
Koszty ogółem: 336 500 zł

Systemem gospodarczym: 281 140 zł

Koszty budowy netto opracowane na I kwartał 2012 (przyjęto minimalne stawki robocizny)

* koszty instalacji doliczamy w wysokości 14% do wartości robót budowlanych i 12% w przypadku domów z podpiwniczeniem

Pobierz zestawienie materiałów i dane do kalkulacji z www.archon.pl



PARTER

Opis pomieszczeń:

PARTER (m²) 147,5

1. Wiatrołap	2,8
2. Hol	6,5
3. Kuchnia	8,7
4. Salon	30,0
5. Przedpokój	9,5
6. Sypialnia	15,4
7. Pokój	9,7
8. Łazienka	5,6
9. Pokój	13,6
10. Kotłownia	8,8
11. Toaleta	2,3
12. Garaż	34,6

Zobacz dostępne wersje projektu na www.archon.pl

Pakiety i Projekty dodatkowych instalacji:

