



## Dom w dziewannie 2 (P)

PEŁNOBRANŻOWE ODBICIE LUSTRZANE

**131,50 m<sup>2</sup>** + garaż 18,10 m<sup>2</sup>  
+ piwnica 72,50 m<sup>2</sup>

Dom jednorodzinny  
5 pokoi, kuchnia, spiżarnia, 2 łazienki, kotłownia, pralnia, garderoby, pomieszczenie gospodarcze

min. wymiary działki: 22,10 x 17,00 m  
po adaptacji:\* 21,10 x 16,00 m

\*Likwidacja wykusza, likwidacja lub zamiana na pustaki szklane okna w łazience, likwidacja lub przesunięcie okien dachowych na połaci frontowej.

powierzchnia użytkowa: 126,90 m<sup>2</sup>  
powierzchnia podłóg: (237,00) m<sup>2</sup>  
powierzchnia całkowita: 282,30 m<sup>2</sup>  
powierzchnia zabudowy: 115,80 m<sup>2</sup>  
powierzchnia dachu: 213,30 m<sup>2</sup>  
kubatura: 880,00 m<sup>3</sup>  
wysokość budynku: 8,69 m  
wysokość kondygnacji: 2,64 m

### Technologia i konstrukcja

**ściany zewn.:** pustak ceramiczny Porotherm 25 cm + styropian w kropki Termo Organika 14 cm + tynk; **strop:** płyta żelbetowa; **schody:** żelbetowe, zabiegowe; **ścianka kolankowa:** h=96 cm; **dach:** dwuspadowy, nachylenie 42 i 25 st., więźba drewniana, dachówka ceramiczna; **kocioł:** gazowy, możliwość zamiany na paliwo stałe po adaptacji; **brama garażowa:** HÖRMANN

Do tego projektu możesz wprowadzić zmiany, na które wyrazimy bezpłatną zgodę. Więcej na [www.archon.pl](http://www.archon.pl)



Koszty budowy (netto)  
dla projektu  
**Dom w dziewannie 2 (P)**

**Stan surowy otwarty: 190 785 zł**  
Roboty wykończeniowe: 223 965 zł  
Instalacje wewnętrzne\*: 49 770 zł  
Koszty ogółem: 464 520 zł  
Systemem gospodarczym: 325 164 zł

Kosztorys w przygotowaniu - podane stawki są kosztami szacunkowymi

\* koszty instalacji doliczamy w wysokości 14% do wartości robót budowlanych i 12% w przypadku domów z podpiwniczeniem

Pobierz zestawienie materiałów i dane do kalkulacji z [www.archon.pl](http://www.archon.pl)

Dodatkowe informacje oraz zdjęcia z realizacji na [www.archon.pl](http://www.archon.pl)



elevacja wejściowa



elevacja boczna

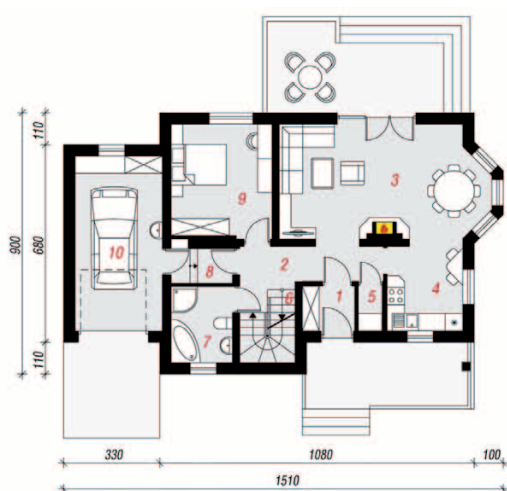


elevacja boczna

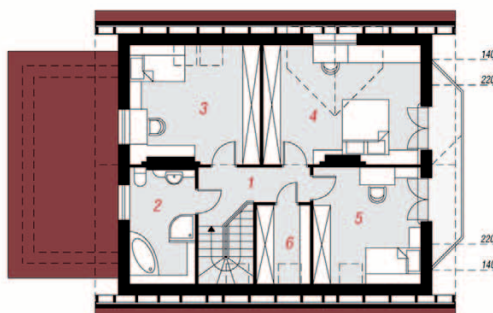


elevacja ogrodowa

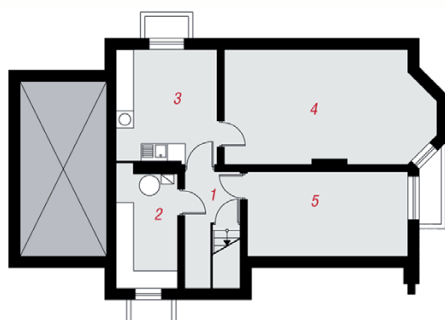
PARTER



PODDASZE



PIWNICA



### Opis pomieszczeń:

PIWNICA (m <sup>2</sup> )	72,5
1. Hol	7,6
2. Kotłownia	8,5
3. Pralnia	13,5
4. Pom. gospodarcze	26,9
5. Pom. gospodarcze	16,0

PARTER (m <sup>2</sup> )	90,1
1. Wiatrołap	2,8
2. Hol	7,0
3. Salon	26,9
4. Kuchnia	8,0
5. Spiżarnia	1,3
6. Schody	4,3
7. Łazienka	5,5
8. Korytarz	2,7
9. Pokój	13,5
10. Garaż	18,1

PODDASZE (m <sup>2</sup> )	59,5	(74,4)
1. Hol	5,8	(5,8)
2. Łazienka	6,8	(8,9)
3. Pokój	13,8	(18,0)
4. Pokój	18,4	(21,8)
5. Pokój	11,4	(14,9)
6. Garderoba	3,3	(5,0)

Zobacz dostępne wersje oraz projekty dodatkowych instalacji do projektu na [www.archon.pl](http://www.archon.pl)