



Dom w orlikach

PEŁNOBRANŻOWE ODBICIE LUSTRZANE

172,80 m² + garaż 19,60 m²

Dom jednorodzinny
7 pokoi, kuchnia, spiżarnia, jadalnia, 2 łazienki, kotłownia, garderoby, pomieszczenie gospodarcze

min. wymiary działki: 24,60 x 18,00 m
po adaptacji:* 23,60 x 18,00 m

*Likwidacja lub zamiana okna w garażu, oraz przesunięcie okien połaciowych.

powierzchnia użytkowa: 154,40 m²
powierzchnia podłóg: (217,20) m²
powierzchnia całkowita: 235,20 m²
powierzchnia zabudowy: 141,10 m²
powierzchnia dachu: 256,90 m²
kubatura: 874,00 m³
wysokość budynku: 8,40 m
wysokość kondygnacji: 2,63 m

Dodatkowe informacje oraz zdjęcia z realizacji na www.archon.pl



elevacja wejściowa

elevacja boczna

elevacja boczna

elevacja ogrodowa

Technologia i konstrukcja

ściany zewn.: pustak ceramiczny Porotherm 25 cm + styropian w kropki Termo Organika 14 cm + tynk; **strop:** płyta żelbetowa; **schody:** żelbetowe, wachlarzowe; **ścianka kolankowa:** h=119 cm; **dach:** czterospadowy, nachylenie 42 st., więźba drewniana, dachówka ceramiczna; **kocioł:** gazowy, możliwość zamiany na paliwo stałe po adaptacji; **brama garażowa:** HÖRMANN

Do tego projektu możesz wprowadzić zmiany, na które wyrazimy bezpłatną zgodę. Więcej na www.archon.pl



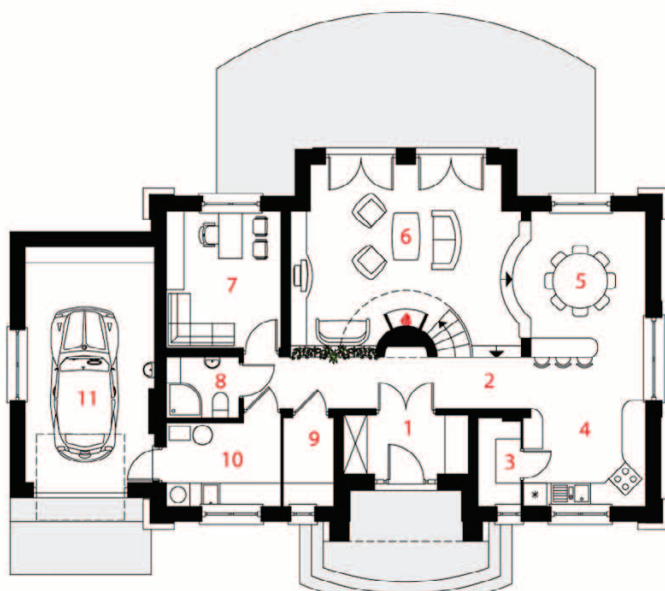
Koszty budowy (netto) dla projektu
Dom w orlikach

Stan surowy otwarty: 170 300 zł
Roboty wykończeniowe: 159 800 zł
Instalacje wewnętrzne*: 46 200 zł
Koszty ogółem: 376 400 zł
Systemem gospodarczym: 307 440 zł

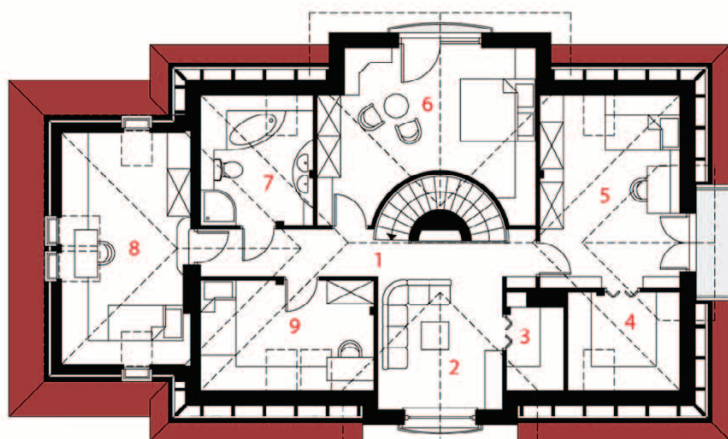
Koszty budowy netto opracowane na I kwartał 2012 (przyjęto minimalne stawki robocizny)

* koszty instalacji doliczamy w wysokości 14% do wartości robót budowlanych i 12% w przypadku domów z podpiwniczeniem

Pobierz zestawienie materiałów i dane do kalkulacji z www.archon.pl



PARTER



PODDASZE

Opis pomieszczeń:

PARTER (m ²)	106,7
1. Wiatrołap	4,8
2. Hol	9,4
3. Spiżarnia	2,4
4. Kuchnia	11,5
5. Jadalnia	10,9
6. Salon	25,7
7. Pokój	10,1
8. Łazienka	2,9
9. Pom. gosp.	2,9
10. Kotłownia	6,5
11. Garaż	19,6

PODDASZE (m ²)	85,7 (110,5)
1. Hol	9,3 (9,3)
2. Pokój	10,5 (10,8)
3. Garderoba	2,4 (3,3)
4. Garderoba	4,2 (7,1)
5. Pokój	14,0 (17,5)
6. Pokój	18,7 (20,8)
7. Łazienka	6,6 (9,5)
8. Pokój	11,5 (19,9)
9. Pokój	8,5 (12,3)

Zobacz dostępne wersje projektu na www.archon.pl

Pakiety i Projekty dodatkowych instalacji:

