



Dom w szkarłatkach 2

PEŁNOBRANŻOWE ODBICIE LUSTRZANE

144,00 m² + garaż 19,80 m²

Dom jednorodzinny
6 pokoi, kuchnia, 2 łazienki, kotłownia, garderoby, pomieszczenie gospodarcze

min. wymiary działki: 23,00 x 17,70 m
po adaptacji:* 22,00 x 16,80 m

*Likwidacja wykuszalikwidacja okna w garażu i okien połaciowych w elewacji bocznej.

powierzchnia użytkowa: 132,70 m²
powierzchnia podłóg: (196,20) m²
powierzchnia całkowita: 205,10 m²
powierzchnia zabudowy: 129,40 m²
powierzchnia dachu: 228,50 m²
kubatura: 758,00 m³
wysokość budynku: 8,26 m
wysokość kondygnacji: 2,64 m

Technologia i konstrukcja

ściany zewn.: pustak ceramiczny Porotherm 25 cm + styropian w kropki Termo Organika 14 cm + tynk; **strop:** płyta żelbetowa; **schody:** żelbetowe, zabiegowe; **ścianka kolankowa:** h=110 cm; **dach:** czterospadowy, nachylenie 40 st., więźba drewniana, dachówka ceramiczna; **kocioł:** gazowy; **brama garażowa:** HÖRMANN

Do tego projektu możesz wprowadzić zmiany, na które wyrazimy bezpłatną zgodę. Więcej na www.archon.pl



Koszty budowy (netto) dla projektu
Dom w szkarłatkach 2

Stan surowy otwarty: 158 400 zł
Roboty wykończeniowe: 142 800 zł
Instalacje wewnętrzne*: 42 200 zł
Koszty ogółem: 343 300 zł
Systemem gospodarczym: 278 500 zł

Koszty budowy netto opracowane na I kwartał 2012 (przyjęto minimalne stawki robocizny)

* koszty instalacji doliczamy w wysokości 14% do wartości robót budowlanych i 12% w przypadku domów z podpiwniczeniem

Pobierz zestawienie materiałów i dane do kalkulacji z www.archon.pl

Dodatkowe informacje oraz zdjęcia z realizacji na www.archon.pl



elewacja wejściowa



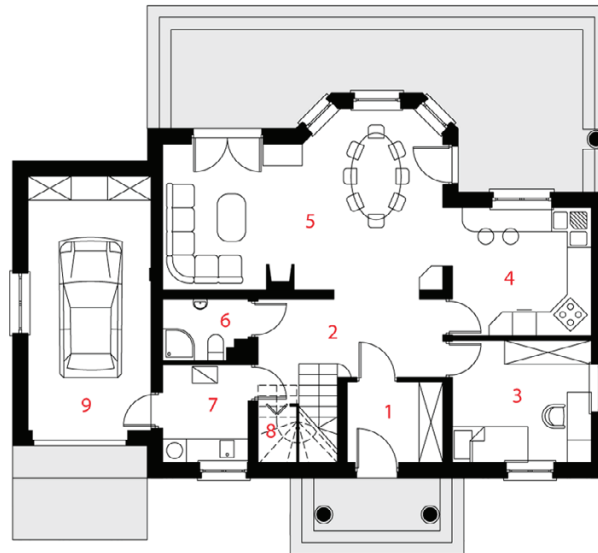
elewacja boczna



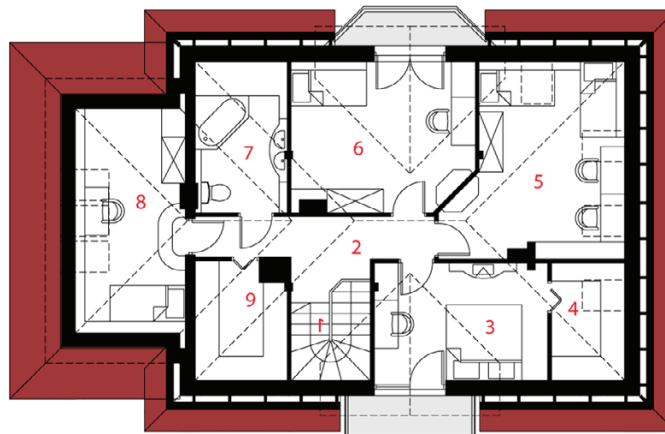
elewacja boczna



elewacja ogrodowa



PARTER



PODDASZE

Opis pomieszczeń:

PARTER (m ²)	93,6
1. Wiatrołap	4,9
2. Hol	9,5
3. Pokój	10,7
4. Kuchnia	11,3
5. Salon	28,3
6. Łazienka	3,1
7. Kotłownia	5,3
8. Schowek	0,7
9. Garaż	19,8

PODDASZE (m ²)	70,2 (102,6)
1. Schody	4,7 (4,7)
2. Hol	7,7 (7,7)
3. Pokój	11,1 (12,8)
4. Garderoba	2,1 (5,4)
5. Pokój	13,1 (19,7)
6. Pokój	15,7 (16,9)
7. Łazienka	5,4 (8,8)
8. Pokój	7,2 (20,1)
9. Pom. gosp.	3,2 (6,5)

Stylizacja nowoczesna



Zobacz dostępne wersje projektu na www.archon.pl

Pakiety i Projekty dodatkowych instalacji:

