



# Dom w aloesie

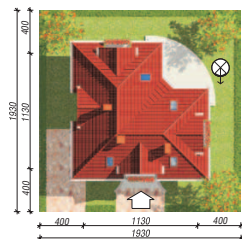
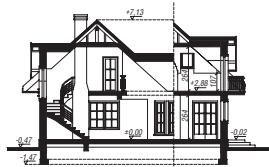
142,00 m<sup>2</sup>

Dom jednorodzinny  
5 pokoi, kuchnia, spiżarnia, jadalnia, 2 łazienki, kotłownia, garderoby, antresola

min. wymiary działki: 19,30 x 19,30 m  
po adaptacji:\* 18,30 x 19,30 m

\*zamiana okna na klatkę schodową na luxfery

powierzchnia użytkowa: 130,40 m<sup>2</sup>  
powierzchnia podłóg: (162,90) m<sup>2</sup>  
powierzchnia całkowita: 172,60 m<sup>2</sup>  
powierzchnia zabudowy: 109,90 m<sup>2</sup>  
powierzchnia dachu: 208,00 m<sup>2</sup>  
kubatura: 652,80 m<sup>3</sup>  
wysokość budynku: 7,60 m  
wysokość kondygnacji: 2,64 m



**archon**  
BIURO PROJEKTÓW

Dodatkowe informacje oraz zdjęcia z realizacji na [www.archon.pl](http://www.archon.pl)



elevacja wejściowa

elevacja boczna

elevacja boczna

elevacja ogrodowa

## Technologia i konstrukcja

**ściany zewn.:** pustak ceramiczny Porotherm 25 cm + styropian w kropki Termo Organika 14 cm + tynk; **strop:** płyta żelbetowa; **schody:** żelbetowe, zabiegowe; **ścianka kolankowa:** h=107 cm; **dach:** czterospadowy, nachylenie 42 st., więźba drewniana, dachówka ceramiczna; **kocioł:** gazowy, możliwość zamiany na paliwo stałe po adaptacji

Do tego projektu możesz wprowadzić zmiany, na które wyrazimy bezpłatną zgodę. Więcej na [www.archon.pl](http://www.archon.pl)



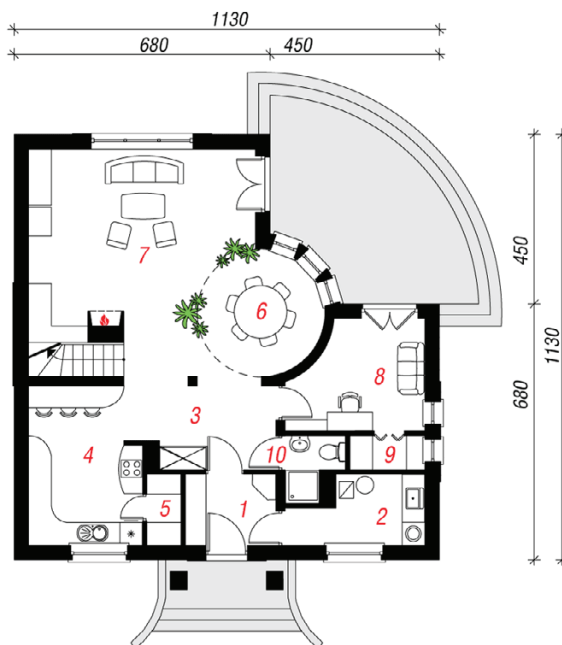
Koszty budowy (netto) dla projektu **Dom w aloesie**

<b>Stan surowy otwarty:</b>	<b>129 600 zł</b>
Roboty wykończeniowe:	136 500 zł
Instalacje wewnętrzne*:	37 300 zł
Koszty ogółem:	303 400 zł
Systemem gospodarczym:	247 480 zł

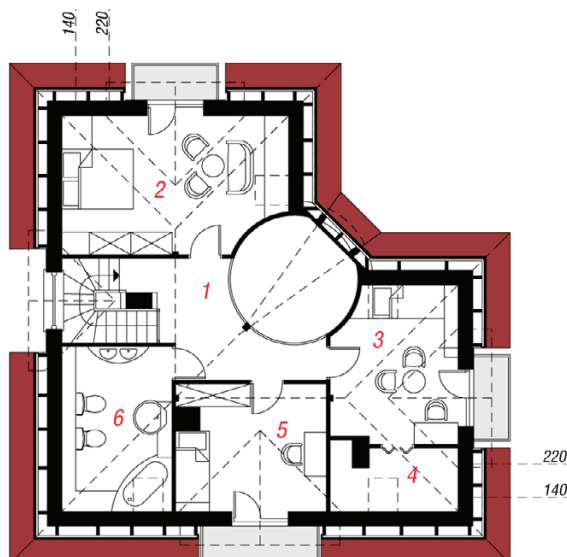
Koszty budowy netto opracowane na I kwartał 2012 (przyjęto minimalne stawki robocizny)

\* koszty instalacji doliczamy w wysokości 14% do wartości robót budowlanych i 12% w przypadku domów z podpiwniczeniem

Pobierz zestawienie materiałów i dane do kalkulacji z [www.archon.pl](http://www.archon.pl)



PARTER



PODDASZE

## Opis pomieszczeń:

PARTER (m <sup>2</sup> )	86,9	
1. Wiatrołap	4,5	
2. Kotłownia	5,8	
3. Hol	8,3	
4. Kuchnia	12,0	
5. Spiżarnia	1,7	
6. Jadalnia	9,5	
7. Salon	31,4	
8. Pokój	9,6	
9. Garderoba	1,8	
10. Łazienka	2,3	
<b>PODDASZE (m<sup>2</sup>)</b>	<b>55,1</b>	<b>(76,0)</b>
1. Hol	10,0	(10,0)
2. Pokój	13,8	(21,1)
3. Pokój	9,8	(13,4)
4. Garderoba	2,3	(5,6)
5. Pokój	11,5	(13,1)
6. Łazienka	7,7	(12,8)

Zobacz dostępne wersje projektu na [www.archon.pl](http://www.archon.pl)

Pakiety i Projekty dodatkowych instalacji:

