



Dom w agrestie

165,10 m² + garaż 19,60 m²

Dom jednorodzinny
6 pokoi, kuchnia, spiżarnia, jadalnia, 2 łazienki, kotłownia, garderoby

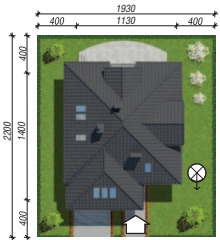
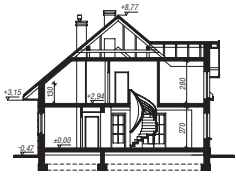
min. wymiary działki: 19,30 x 22,00 m
po adaptacji:* 18,30 x 22,00 m

*Likwidacja lub zamiana na pustaki szklane okien w kotłowni i łazience, przeprojektowanie okien połaciowych w pomieszczeniach nr 8 i 9 na poddaszu.

powierzchnia użytkowa: 147,80 m²
powierzchnia podłóg: (210,30) m²
powierzchnia całkowita: 218,50 m²
powierzchnia zabudowy: 138,10 m²
powierzchnia dachu: 249,00 m²
kubatura: 874,00 m³
wysokość budynku: 9,24 m
wysokość kondygnacji: 2,70 m

archon
BIURO PROJEKTÓW

■ Dodatkowe informacje oraz zdjęcia z realizacji na www.archon.pl



elevacja wejściowa



elevacja boczna



elevacja boczna



elevacja ogrodowa

Technologia i konstrukcja

ściany zewn.: pustak ceramiczny Porotherm 25 cm + styropian w kropki Termo Organika 14 cm + tynk; **strop:** płyta żelbetowa; **schody:** żelbetowe, wachlarzowe; **ścianka kolankowa:** h=125 cm; **dach:** czterospadowy, nachylenie 40 st., więźba drewniana, dachówka ceramiczna; **kocioł:** gazowy; **brama garażowa:** HÖRMANN

Do tego projektu możesz wprowadzić zmiany, na które wyrazimy bezpłatną zgodę. Więcej na www.archon.pl



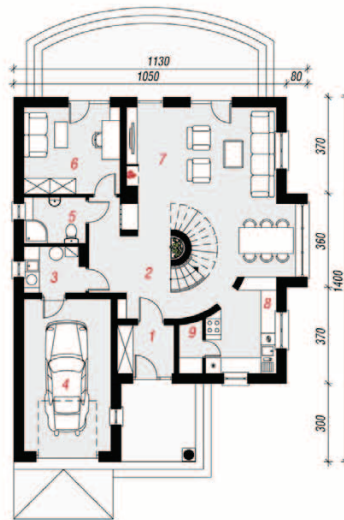
Koszty budowy (netto) dla projektu
Dom w agrestie

Stan surowy otwarty: 154 781 zł
Roboty wykończeniowe: 181 699 zł
Instalacje wewnętrzne*: 47 107 zł
Koszty ogółem: 383 587 zł
Systemem gospodarczym: 268 511 zł

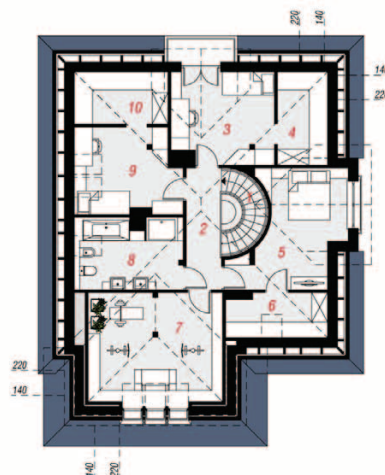
Koszty w przygotowaniu - podane stawki są kosztami szacunkowymi

* koszty instalacji doliczamy w wysokości 14% do wartości robót budowlanych i 12% w przypadku domów z podpiwniczeniem

Pobierz zestawienie materiałów i dane do kalkulacji z www.archon.pl



PARTER



PODDASZE

Stylizacja nowoczesna



Opis pomieszczeń:

PARTER (m ²)	101,3	(103,2)
1. Wiatrołap	4,0	
2. Hol	13,4	
3. Kotłownia	4,0	
4. Garaż	19,6	
5. Łazienka	4,2	
6. Gabinet	12,3	
7. Salon + Jadalnia	33,5	(35,4)
8. Kuchnia	8,6	
9. Spiżarnia	1,7	

PODDASZE (m ²)	83,4	(107,1)
1. Schody	4,0	(4,0)
2. Hol	6,3	(6,3)
3. Pokój	12,5	(13,6)
4. Garderoba	4,0	(7,0)
5. Pokój	14,2	(15,4)
6. Garderoba	3,3	(6,3)
7. Pok.rekreacyjny	14,8	(23,2)
8. Łazienka	9,4	(11,2)
9. Pokój	10,6	(12,8)
10. Garderoba	4,3	(7,3)

Pakiety i Projekty dodatkowych instalacji:

