

Dodatkowe informacje oraz zdjęcia z realizacji na [www.archon.pl](http://www.archon.pl)



elevacja wejściowa



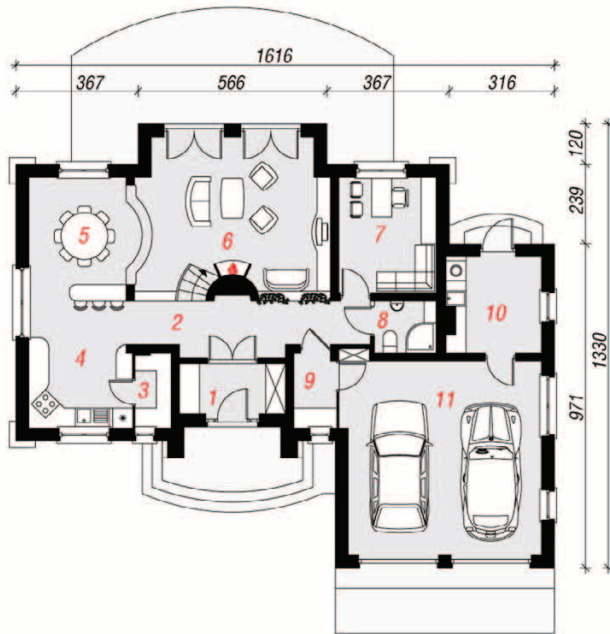
elevacja boczna



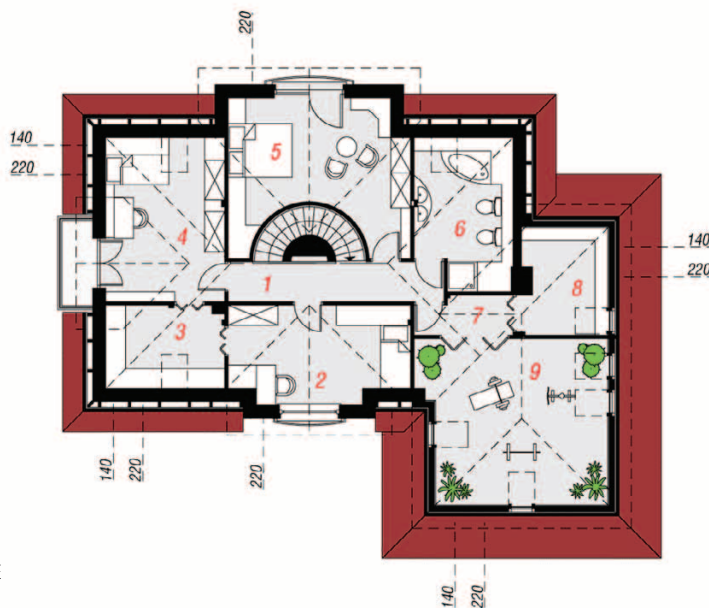
elevacja boczna



elevacja ogrodowa



PARTER



PODDASZE

## Dom w orlikach 2

178,90 m<sup>2</sup> + garaż 34,40 m<sup>2</sup>

Dom jednorodzinny  
6 pokoi, kuchnia, spiżarnia, jadalnia, 2 łazienki, kotłownia, garderoby, pomieszczenie gospodarcze

min. wymiary działki: 24,16 x 21,30 m  
po adaptacji:\* 23,16 x 21,30 m

\*Likwidacja lub zamiana na pustaki szklane okien w ścianie bocznej garażu, przesunięcie okien połaciowych w pomieszczeniach nad garaże.

powierzchnia użytkowa: 156,70 m<sup>2</sup>  
powierzchnia podłóg: (252,20) m<sup>2</sup>  
powierzchnia całkowita: 262,10 m<sup>2</sup>  
powierzchnia zabudowy: 160,30 m<sup>2</sup>  
powierzchnia dachu: 291,50 m<sup>2</sup>  
kubatura: 970,00 m<sup>3</sup>  
wysokość budynku: 8,40 m  
wysokość kondygnacji: 2,63 m

### Technologia i konstrukcja

**ściany zewn.:** pustak ceramiczny Porotherm 25 cm + styropian w kropki Termo Organika 14 cm + tynk; **strop:** płyta żelbetowa; **schody:** żelbetowe, wachlarzowe; **ścianka kolankowa:** h=119 cm; **dach:** czterospadowy, nachylenie 42 st., więźba drewniana, dachówka ceramiczna; **kocioł:** gazowy, możliwość zamiany na paliwo stałe po adaptacji; **brama garażowa:** HÖRMANN



Koszty budowy (netto) dla projektu  
**Dom w orlikach 2**

Stan surowy otwarty:	183 500 zł
Roboty wykończeniowe:	183 700 zł
Instalacje wewnętrzne*:	51 400 zł
Koszty ogółem:	418 600 zł
Systemem gospodarczym:	342 440 zł

Koszty budowy netto opracowane na I kwartał 2012 (przyjęto minimalne stawki robocizny)

\* koszty instalacji doliczamy w wysokości 14% do wartości robót budowlanych i 12% w przypadku domów z podpiwniczeniem

Pobierz zestawienie materiałów i dane do kalkulacji z [www.archon.pl](http://www.archon.pl)

### Opis pomieszczeń:

**PARTER (m<sup>2</sup>) 124,4**

1. Wiatrołap	4,8
2. Hol	10,8
3. Spiżarnia	2,4
4. Kuchnia	11,5
5. Jadalnia	10,9
6. Salon	25,7
7. Pokój	10,1
8. Łazienka	2,9
9. Pom. gosp.	2,9
10. Kotłownia	8,0
11. Garaż	34,4

**PODDASZE (m<sup>2</sup>) 88,9 (127,8)**

1. Hol	7,8	(7,8)
2. Pokój	13,4	(15,3)
3. Garderoba	5,3	(8,8)
4. Pokój	14,0	(17,5)
5. Pokój	19,0	(21,1)
6. Łazienka	8,6	(12,7)
7. Korytarz	3,3	(3,3)
8. Garderoba	3,6	(10,1)
9. Pok.rekreacyjny	13,9	(31,2)

Zobacz dostępne wersje projektu na [www.archon.pl](http://www.archon.pl)

Pakiety i Projekty dodatkowych instalacji:

