



# Dom w lukrecji

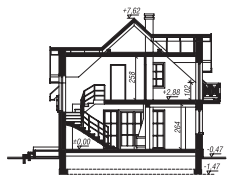
117,50 m<sup>2</sup>

Dom jednorodzinny  
5 pokoi, kuchnia, spiżarnia, jadalnia, 2 łazienki, kotłownia

min. wymiary działki: 18,50 x 16,40 m  
po adaptacji:\* 17,50 x 16,00 m

\*Likwidacja okien i balkonu na ścianie bocznej.  
Doprojektowanie okien połaciowych na poddaszu.  
Likwidacja lub zamiana na pustaki szklane okna na klatkę schodową.

powierzchnia użytkowa: 111,60 m<sup>2</sup>  
powierzchnia podłóg: (130,20) m<sup>2</sup>  
powierzchnia całkowita: 148,80 m<sup>2</sup>  
powierzchnia zabudowy: 85,20 m<sup>2</sup>  
powierzchnia dachu: 160,50 m<sup>2</sup>  
kubatura: 545,00 m<sup>3</sup>  
wysokość budynku: 8,09 m  
wysokość kondygnacji: 2,64 m



Dodatkowe informacje oraz zdjęcia z realizacji na [www.archon.pl](http://www.archon.pl)



elevacja wejściowa

elevacja boczna

elevacja boczna

elevacja ogrodowa

## Technologia i konstrukcja

**ściany zewn.:** pustak ceramiczny Porotherm 25 cm + styropian w kropki Termo Organika 14 cm + tynk; **strop:** płyta żelbetowa; **schody:** żelbetowe, zabiegowe; **ścianka kolankowa:** h=102 cm; **dach:** dwuspadowy, nachylenie 42 st., więźba drewniana, dachówka ceramiczna; **kocioł:** gazowy, możliwość zamiany na paliwo stałe po adaptacji

Do tego projektu możesz wprowadzić zmiany, na które wyrazimy bezpłatną zgodę. Więcej na [www.archon.pl](http://www.archon.pl)



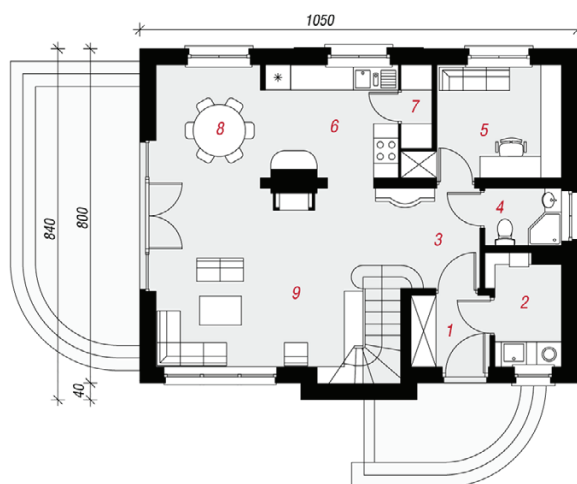
Koszty budowy (netto)  
dla projektu  
**Dom w lukrecji**

**Stan surowy otwarty: 104 811 zł**  
Roboty wykończeniowe: 123 039 zł  
Instalacje wewnętrzne\*: 31 899 zł  
Koszty ogółem: 259 749 zł  
Systemem gospodarczym: 181 824 zł

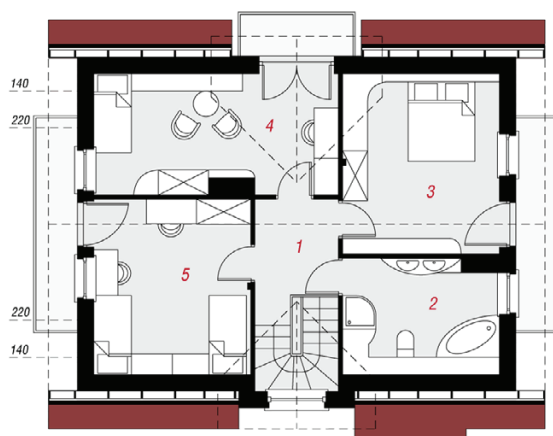
Kosztorys w przygotowaniu - podane stawki są kosztami szacunkowymi

\* koszty instalacji doliczamy w wysokości 14% do wartości robót budowlanych i 12% w przypadku domów z podpiwniczeniem

Pobierz zestawienie materiałów i dane do kalkulacji z [www.archon.pl](http://www.archon.pl)



PARTER



PODDASZE

## Opis pomieszczeń:

PARTER (m <sup>2</sup> )	66,1
1. Wiatrołap	3,1
2. Kotłownia	4,4
3. Hol	4,5
4. Łazienka	2,5
5. Pokój	8,6
6. Kuchnia	8,4
7. Spiżarnia	1,5
8. Jadalnia	7,4
9. Salon	25,7

PODDASZE (m <sup>2</sup> )	51,4	(64,1)
1. Hol	5,3	(5,3)
2. Łazienka	7,0	(10,2)
3. Pokój	13,0	(16,2)
4. Pokój	13,5	(16,6)
5. Pokój	12,6	(15,8)

Stylizacja nowoczesna



Zobacz dostępne wersje projektu na [www.archon.pl](http://www.archon.pl)

Pakiety i Projekty dodatkowych instalacji:

