



# Dom w winogronach

79,50 m<sup>2</sup>

Dom jednorodzinny  
4 pokoje, kuchnia, łazienka, WC, kotłownia

min. wymiary działki: 15,80 x 16,20 m  
po adaptacji:\* 14,00 x 16,20 m

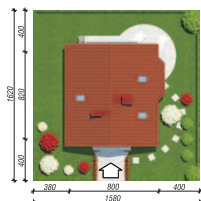
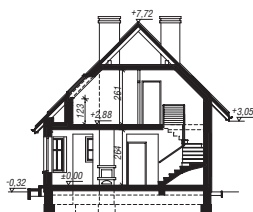
\*Likwidacja wykusza, modyfikacja okna dachowego.

powierzchnia użytkowa: 75,90 m<sup>2</sup>  
powierzchnia podłóg: (88,90) m<sup>2</sup>  
powierzchnia całkowita: 103,30 m<sup>2</sup>  
powierzchnia zabudowy: 59,80 m<sup>2</sup>  
powierzchnia dachu: 119,60 m<sup>2</sup>  
kubatura: 370,00 m<sup>3</sup>  
wysokość budynku: 8,04 m  
wysokość kondygnacji: 2,64 m

## Technologia i konstrukcja

**ściany zewn.:** pustak ceramiczny Porotherm 25 cm + styropian w kropki Termo Organika 14 cm + tynk; **strop:** płyta żelbetonowa; **schody:** żelbetonowe, zabiegowe; **ścianka kolankowa:** h=123 cm; **dach:** dwuspadowy, nachylenie 45 st., więźba drewniana, dachówka ceramiczna; **kocioł:** gazowy, możliwość zamiany na paliwo stałe po adaptacji

Do tego projektu możesz wprowadzić zmiany, na które wyrazimy bezpłatną zgodę. Więcej na [www.archon.pl](http://www.archon.pl)



Dodatkowe informacje oraz zdjęcia z realizacji na [www.archon.pl](http://www.archon.pl)



elevacja wejściowa



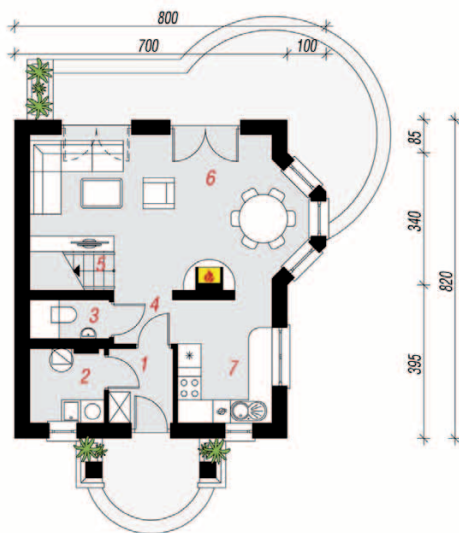
elevacja boczna



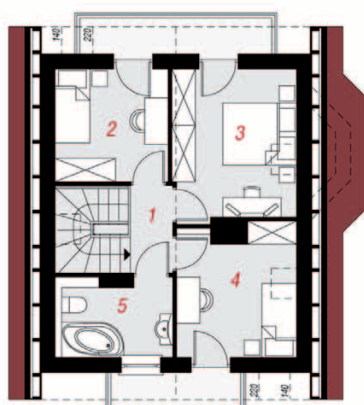
elevacja boczna



elevacja ogrodowa



PARTER



PODDASZE



Koszty budowy (netto) dla projektu  
**Dom w winogronach**

Stan surowy otwarty:	82 000 zł
Roboty wykończeniowe:	78 000 zł
Instalacje wewnętrzne*:	22 400 zł
Koszty ogółem:	182 400 zł
Systemem gospodarczym:	148 240 zł

Koszty budowy netto opracowane na I kwartał 2012 (przyjęto minimalne stawki robocizny)

\* koszty instalacji doliczamy w wysokości 14% do wartości robót budowlanych i 12% w przypadku domów z podpiwniczeniem

Pobierz zestawienie materiałów i dane do kalkulacji z [www.archon.pl](http://www.archon.pl)

## Opis pomieszczeń:

PARTER (m <sup>2</sup> )	47,2	(49,6)
1. Wiatrołap	3,2	
2. Kotłownia	3,6	
3. Toaleta	1,5	(2,0)
4. Hol	2,2	
5. Schody	4,3	
6. Salon	24,7	(26,6)
7. Kuchnia	7,7	

PODDASZE (m <sup>2</sup> )	32,3	(39,3)
1. Korytarz	2,5	
2. Pokój	6,8	(8,4)
3. Pokój	10,1	(12,3)
4. Pokój	8,1	(10,1)
5. Łazienka	4,8	(6,0)

## Stylizacja



Zobacz dostępne wersje oraz projekty dodatkowych instalacji do projektu na [www.archon.pl](http://www.archon.pl)