



# Dom w firletkach

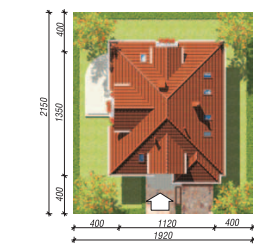
155,70 m<sup>2</sup> + garaż 17,10 m<sup>2</sup>

Dom jednorodzinny  
6 pokoi, kuchnia, spiżarnia, 2 łazienki, kotłownia, garderoby

min. wymiary działki: 19,20 x 21,50 m  
po adaptacji\*: 17,20 x 21,50 m

\*Likwidacja wykusza w jadalni, likwidacja lub zamiana na pustaki szklane okien od strony garażu, przesunięcie okien dachowych na bocznej pości.

powierzchnia użytkowa: 142,10 m<sup>2</sup>  
powierzchnia podłóg: (200,10) m<sup>2</sup>  
powierzchnia całkowita: 211,90 m<sup>2</sup>  
powierzchnia zabudowy: 133,20 m<sup>2</sup>  
powierzchnia dachu: 228,90 m<sup>2</sup>  
kubatura: 766,00 m<sup>3</sup>  
wysokość budynku: 8,19 m  
wysokość kondygnacji: 2,63 m



Dodatkowe informacje oraz zdjęcia z realizacji na [www.archon.pl](http://www.archon.pl)



elevacja wejściowa

elevacja boczna

elevacja boczna

elevacja ogrodowa

## Technologia i konstrukcja

**ściany zewn.:** pustak ceramiczny Porotherm 25 cm + styropian w kropki Termo Organika 14 cm + tynk; **strop:** płyta żelbetowa; **schody:** żelbetowe, zabiegowe; **ścianka kolankowa:** h=87 cm; **dach:** czterospadowy, nachylenie 38 st., więźba drewniana, dachówka ceramiczna; **kocioł:** gazowy, możliwość zamiany na paliwo stałe po adaptacji; **brama garażowa:** HÖRMANN

Do tego projektu możesz wprowadzić zmiany, na które wyrazimy bezpłatną zgodę. Więcej na [www.archon.pl](http://www.archon.pl)



Koszty budowy (netto)  
dla projektu  
**Dom w firletkach**

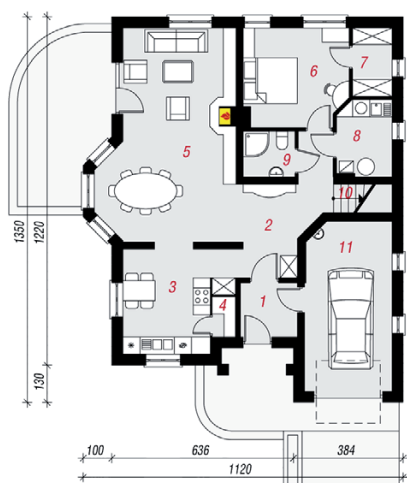
**Stan surowy otwarty: 159 240 zł**  
Roboty wykończeniowe: 186 933 zł  
Instalacje wewnętrzne\*: 48 464 zł  
Koszty ogółem: 394 637 zł  
Systemem gospodarczym: 276 246 zł

Kosztorys w przygotowaniu - podane stawki są kosztami szacunkowymi

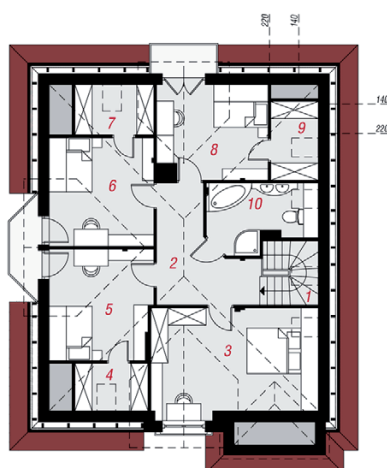
\* koszty instalacji doliczamy w wysokości 14% do wartości robót budowlanych i 12% w przypadku domów z podpiwniczeniem

Pobierz zestawienie materiałów i dane do kalkulacji z [www.archon.pl](http://www.archon.pl)

PARTER



PODDASZE



## Opis pomieszczeń:

PARTER (m <sup>2</sup> )	102,8	(103,5)
1. Wiatrołap	3,8	
2. Hol	10,4	
3. Kuchnia	12,6	
4. Spiżarnia	1,2	
5. Salon	31,8	
6. Pokój	12,3	
7. Garderoba	3,3	
8. Kotłownia	5,0	
9. Łazienka	2,9	
10. Schody	2,4	
11. Garaż	17,1	(17,8)

PODDASZE (m <sup>2</sup> )	70,0	(96,6)
1. Schody	2,0	(2,0)
2. Hol	10,6	(10,6)
3. Pokój	14,9	(21,8)
4. Garderoba	1,2	(4,2)
5. Pokój	11,0	(13,8)
6. Pokój	11,2	(13,9)
7. Garderoba	1,6	(4,9)
8. Pokój	10,2	(12,6)
9. Garderoba	1,3	(4,6)
10. Łazienka	6,0	(8,2)

Stylizacja nowoczesna

