

**archon**  
B I U R O P R O J E K T O W

Dodatkowe informacje oraz zdjęcia z realizacji na [www.archon.pl](http://www.archon.pl)



elevacja wejściowa



elevacja boczna



elevacja boczna



elevacja ogrodowa

## Dom w oliwkach

103,20 m<sup>2</sup>

Dom jednorodzinny  
4 pokoje, kuchnia, spiżarnia, łazienka, kotłownia

min. wymiary działki: 22,40 x 19,30 m  
po adaptacji:\* 20,50 x 19,30 m

\*Zamiana okna w łazience na pustaki szklane, likwidacja wykusa.

powierzchnia użytkowa: 97,20 m<sup>2</sup>  
powierzchnia podłóg: (103,20) m<sup>2</sup>  
powierzchnia całkowita: 131,10 m<sup>2</sup>  
powierzchnia zabudowy: 141,90 m<sup>2</sup>  
powierzchnia dachu: 227,00 m<sup>2</sup>  
kubatura: 771,00 m<sup>3</sup>  
wysokość budynku: 7,39 m  
wysokość kondygnacji: 2,61 m

### Technologia i konstrukcja

**ściany zewn.:** pustak ceramiczny Porotherm 25 cm + styropian w kropki Termo Organika 14 cm + tynk;  
**strop:** płyta żelbetowa; **ścianka kolankowa:** h=47 cm; **dach:** czterospadowy, nachylenie 35 st., więźba drewniana, dachówka ceramiczna; **kocioł:** gazowy, możliwość zamiany na paliwo stałe po adaptacji

Do tego projektu możesz wprowadzić zmiany, na które wyrazimy bezpłatną zgodę. Więcej na [www.archon.pl](http://www.archon.pl)



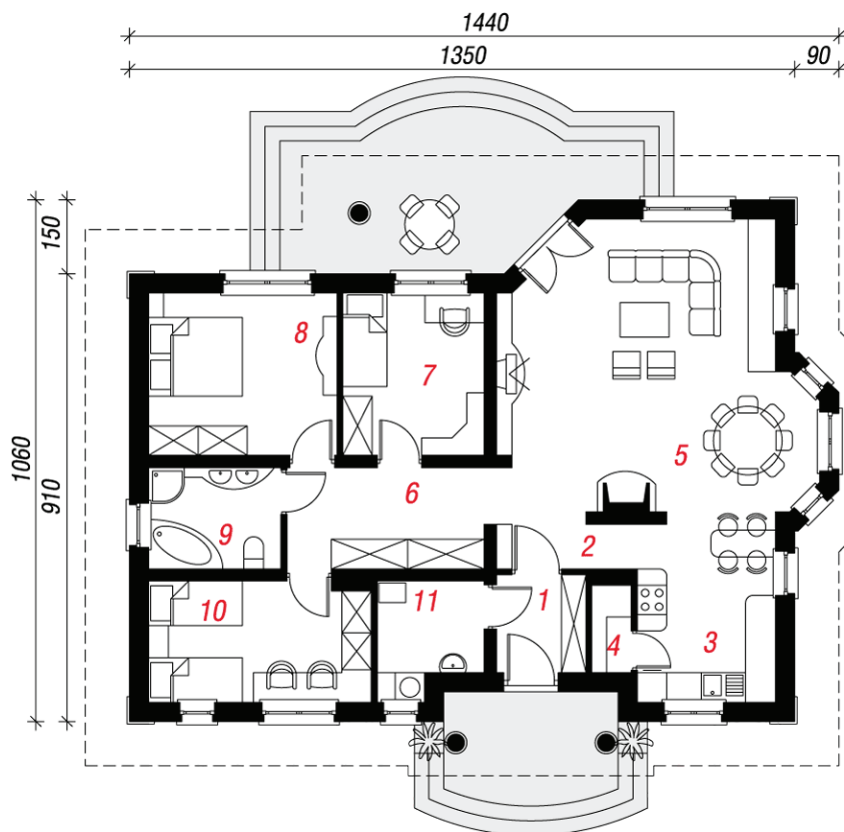
Koszty budowy (netto)  
dla projektu  
**Dom w oliwkach**

| Stan surowy otwarty:    | 144 500 zł |
|-------------------------|------------|
| Roboty wykończeniowe:   | 96 100 zł  |
| Instalacje wewnętrzne*: | 33 700 zł  |
| Koszty ogółem:          | 274 300 zł |
| Systemem gospodarczym:  | 220 460 zł |

Koszty budowy netto opracowane na I kwartał 2012 (przyjęto minimalne stawki robocizny)

\* koszty instalacji doliczamy w wysokości 14% do wartości robót budowlanych i 12% w przypadku domów z podpiwniczeniem

Pobierz zestawienie materiałów i dane do kalkulacji z [www.archon.pl](http://www.archon.pl)



PARTER

### Opis pomieszczeń:

| PARTER (m <sup>2</sup> ) | 103,2 |
|--------------------------|-------|
| 1. Wiatrołap             | 3,5   |
| 2. Hol                   | 2,6   |
| 3. Kuchnia               | 10,1  |
| 4. Spiżarnia             | 1,4   |
| 5. Salon                 | 34,1  |
| 6. Hol                   | 8,3   |
| 7. Pokój                 | 9,5   |
| 8. Pokój                 | 12,6  |
| 9. Łazienka              | 5,5   |
| 10. Pokój                | 11,0  |
| 11. Kotłownia            | 4,6   |

Zobacz dostępne wersje projektu na [www.archon.pl](http://www.archon.pl)

Pakiety i Projekty dodatkowych instalacji:

