



# Dom w dąbrówkach

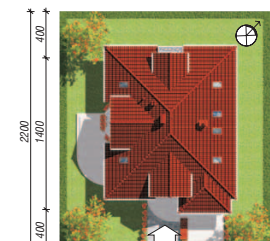
157,40 m<sup>2</sup> + garaż 16,80 m<sup>2</sup>

Dom jednorodzinny  
5 pokoi, kuchnia, spiżarnia, 3 łazienki, kotłownia, garderoby

min. wymiary działki: 19,20 x 22,00 m  
po adaptacji\*: 17,20 x 22,00 m

\*Likwidacja wykusza w jadalni, likwidacja okien od strony garażu i przesunięcie okien połaciowych.

powierzchnia użytkowa: 146,80 m<sup>2</sup>  
powierzchnia podłóg: (199,10) m<sup>2</sup>  
powierzchnia całkowita: 210,40 m<sup>2</sup>  
powierzchnia zabudowy: 135,10 m<sup>2</sup>  
powierzchnia dachu: 231,90 m<sup>2</sup>  
kubatura: 777,00 m<sup>3</sup>  
wysokość budynku: 8,20 m  
wysokość kondygnacji: 2,64 m



■ Dodatkowe informacje oraz zdjęcia z realizacji na [www.archon.pl](http://www.archon.pl)



elevacja wejściowa



elevacja boczna



elevacja boczna



elevacja ogrodowa

## Technologia i konstrukcja

**ściany zewn.:** pustak ceramiczny Porotherm 25 cm + styropian w kropki Termo Organika 14 cm + tynk; **strop:** płyta żelbetowa; **schody:** żelbetowe, dwubiegowe; **ścianka kolankowa:** h=88 cm; **dach:** czterospadowy, nachylenie 38 st., więźba drewniana, dachówka ceramiczna; **kocioł:** gazowy, możliwość zamiany na paliwo stałe po adaptacji; **brama garażowa:** HÖRMANN

Do tego projektu możesz wprowadzić zmiany, na które wyrazimy bezpłatną zgodę. Więcej na [www.archon.pl](http://www.archon.pl)



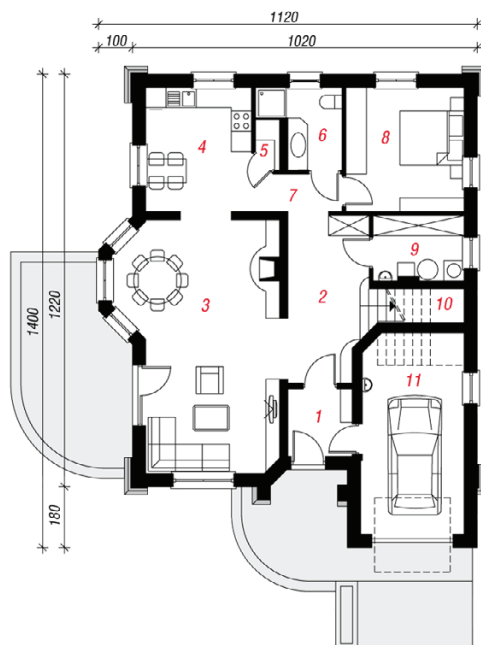
Koszty budowy (netto) dla projektu Dom w dąbrówkach

<b>Stan surowy otwarty:</b>	<b>145 900 zł</b>
Roboty wykończeniowe:	153 900 zł
Instalacje wewnętrzne*:	42 000 zł
Koszty ogółem:	341 800 zł
Systemem gospodarczym:	280 200 zł

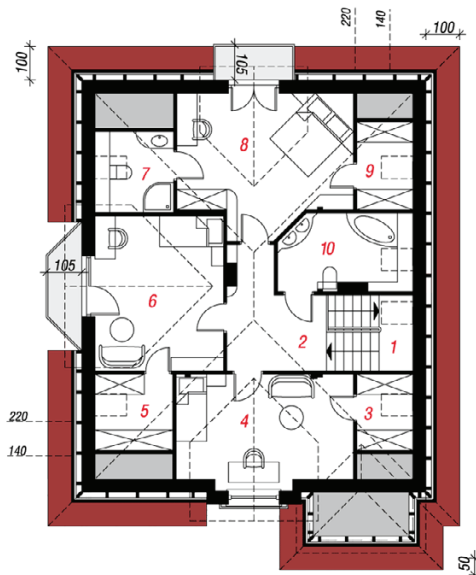
Koszty budowy netto opracowane na I kwartał 2012 (przyjęto minimalne stawki robocizny)

\* koszty instalacji doliczamy w wysokości 14% do wartości robót budowlanych i 12% w przypadku domów z podpiwniczeniem

Pobierz zestawienie materiałów i dane do kalkulacji z [www.archon.pl](http://www.archon.pl)



PARTER



PODDASZE

## Opis pomieszczeń:

PARTER (m <sup>2</sup> )	104,6	(105,7)
1. Wiatrołap	3,8	
2. Hol	10,9	
3. Salon	31,9	
4. Kuchnia	12,6	
5. Spiżarnia	0,9	
6. Łazienka	4,8	
7. Przedpokój	1,8	
8. Pokój	12,8	
9. Kotłownia	5,1	
10. Schody	3,2	
11. Garaż	16,8	(17,9)

PODDASZE (m <sup>2</sup> )	69,6	(93,4)
1. Schody	3,2	(3,2)
2. Hol	8,5	(8,5)
3. Garderoba	1,1	(3,7)
4. Pokój	13,1	(17,0)
5. Garderoba	2,2	(5,2)
6. Pokój	15,9	(17,4)
7. Łazienka	2,5	(5,6)
8. Pokój	15,8	(19,8)
9. Garderoba	1,3	(4,3)
10. Łazienka	6,0	(8,7)

Zobacz dostępne wersje projektu na [www.archon.pl](http://www.archon.pl)

Pakiety i Projekty dodatkowych instalacji:

