



Dom w Iubczyku 2

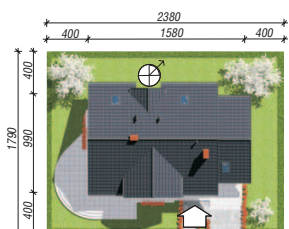
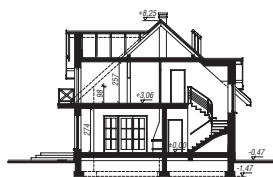
167,60 m² + garaż 20,50 m²

Dom jednorodzinny
6 pokoi, kuchnia, spiżarnia, 2 łazienki, kotłownia, garderoby

min. wymiary działki: 23,80 x 17,90 m
po adaptacji*: 22,80 x 17,90 m

*Likwidacja wykusza.

powierzchnia użytkowa: 156,00 m²
powierzchnia podłóg: (210,70) m²
powierzchnia całkowita: 228,90 m²
powierzchnia zabudowy: 135,30 m²
powierzchnia dachu: 246,30 m²
kubatura: 885,00 m³
wysokość budynku: 8,72 m
wysokość kondygnacji: 2,74 m



■ Dodatkowe informacje oraz zdjęcia z realizacji na www.archon.pl



elevacja wejściowa

elevacja boczna

elevacja boczna

elevacja ogrodowa

Technologia i konstrukcja

ściany zewn.: pustak ceramiczny Porotherm 25 cm + styropian w kropki Termo Organika 14 cm + tynk;
strop: gęstożebrowy Teriva; **schody:** żelbetowe, zabiegowe; **ścianka kolankowa:** h=98 cm; **dach:** dwuspadowy, nachylenie 42 st., więźba drewniana, dachówka ceramiczna; **kocioł:** gazowy, możliwość zamiany na paliwo stałe po adaptacji; **brama garażowa:** HÖRMANN

Do tego projektu możesz wprowadzić zmiany, na które wyrazimy bezpłatną zgodę. Więcej na www.archon.pl



Koszty budowy (netto) dla projektu
Dom w Iubczyku 2

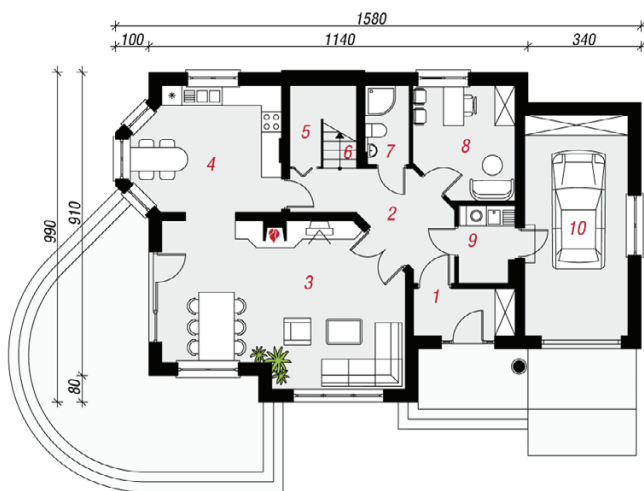
Stan surowy otwarty:	152 000 zł
Roboty wykończeniowe:	172 700 zł
Instalacje wewnętrzne*:	45 500 zł
Koszty ogółem:	370 300 zł
Systemem gospodarczym:	302 620 zł

Koszty budowy netto opracowane na I kwartał 2012 (przyjęto minimalne stawki robocizny)

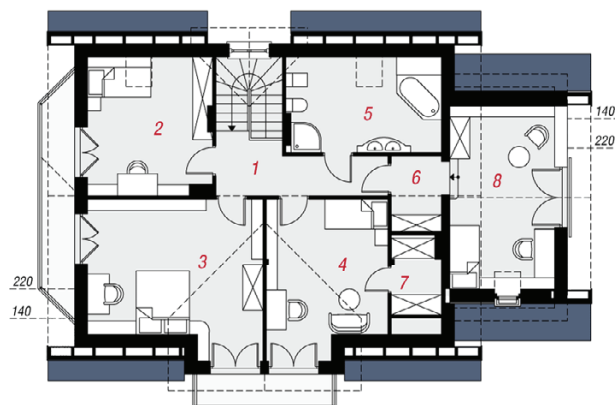
* koszty instalacji doliczamy w wysokości 14% do wartości robót budowlanych i 12% w przypadku domów z podpiwniczeniem

Pobierz zestawienie materiałów i dane do kalkulacji z www.archon.pl

PARTER



PODDASZE



Opis pomieszczeń:

PARTER (m ²)	104,7	(105,6)
1. Wiatrołap	4,3	
2. Hol	9,9	
3. Salon	33,0	
4. Kuchnia	16,0	
5. Spiżarnia	1,4	(2,3)
6. Schody	2,6	
7. Łazienka	3,1	
8. Gabinet	10,0	
9. Kotłownia	3,9	
10. Garaż	20,5	

PODDASZE (m²) 83,4 (105,1)

1. Hol i schody	9,6	(9,6)
2. Pokój	11,8	(15,2)
3. Pokój	19,9	(22,9)
4. Pokój	14,8	(16,4)
5. Łazienka	8,9	(13,2)
6. Garderoba	3,4	(3,4)
7. Garderoba	2,9	(3,5)
8. Pokój	12,1	(20,9)

Stylizacja nowoczesna



Zobacz dostępne wersje projektu na www.archon.pl

Pakiety i Projekty dodatkowych instalacji:

