



## Dom w lewkoniach 2

PEŁNOBRANŻOWE ODBICIE LUSTRZANE

171,70 m<sup>2</sup> + garaż 20,60 m<sup>2</sup>

Dom jednorodzinny  
7 pokoi, kuchnia, spiżarka, 2 łazienki, kotłownia, garderoby

min. wymiary działki: 24,30 x 17,85 m  
po adaptacji\*: 22,30 x 17,45 m

\*Likwidacja lub zamiana na pustaki szklane okien w ścianie szczytowej garażu, likwidacja wykuszy.

powierzchnia użytkowa: 161,20 m<sup>2</sup>  
powierzchnia podłóg: (214,50) m<sup>2</sup>  
powierzchnia całkowita: 233,40 m<sup>2</sup>  
powierzchnia zabudowy: 137,80 m<sup>2</sup>  
powierzchnia dachu: 250,20 m<sup>2</sup>  
kubatura: 919,80 m<sup>3</sup>  
wysokość budynku: 8,82 m  
wysokość kondygnacji: 2,74 m

**archon**  
BIURO PROJEKTÓW

Dodatkowe informacje oraz zdjęcia z realizacji na [www.archon.pl](http://www.archon.pl)



elevacja wejściowa



elevacja boczna



elevacja boczna



elevacja ogrodowa

### Technologia i konstrukcja

**ściany zewn.:** pustak ceramiczny Porotherm 25 cm + styropian w kropki Termo Organika 14 cm + tynk;  
**strop:** gęstożebrowy Teriva; **schody:** żelbetowe, dwubiegowe; **ścianka kolankowa:** h=89 cm; **dach:** dwuspadowy, nachylenie 42 st., więźba drewniana, dachówka ceramiczna; **kocioł:** gazowy, możliwość zamiany na paliwo stałe po adaptacji; **brama garażowa:** HÖRMANN

Do tego projektu możesz wprowadzić zmiany, na które wyrazimy bezpłatną zgodę. Więcej na [www.archon.pl](http://www.archon.pl)



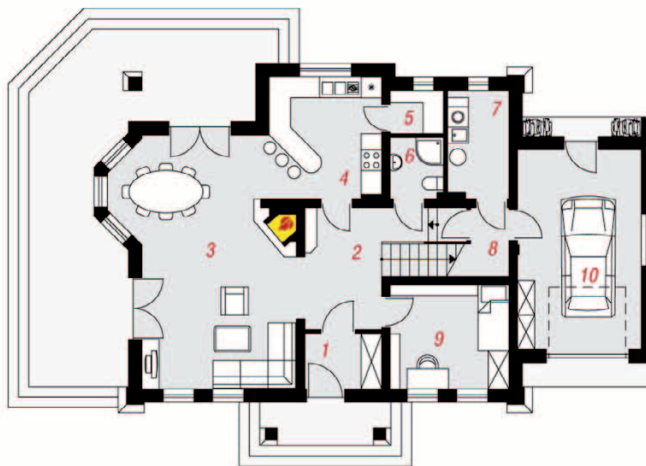
Koszty budowy (netto) dla projektu Dom w lewkoniach 2

**Stan surowy otwarty: 179 579 zł**  
Roboty wykończeniowe: 210 811 zł  
Instalacje wewnętrzne\*: 54 655 zł  
Koszty ogółem: 445 045 zł  
Systemem gospodarczym: 311 531 zł

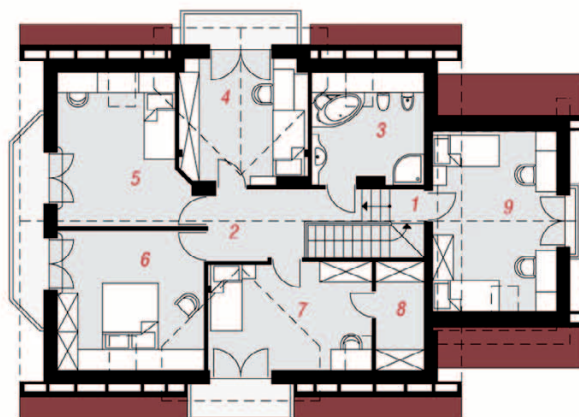
Koszty w przygotowaniu - podane stawki są kosztami szacunkowymi

\* koszty instalacji doliczamy w wysokości 14% do wartości robót budowlanych i 12% w przypadku domów z podpiwniczeniem

Pobierz zestawienie materiałów i dane do kalkulacji z [www.archon.pl](http://www.archon.pl)



PARTER



PODDASZE

### Opis pomieszczeń:

PARTER (m <sup>2</sup> )	101,6 (103,8)
1. Wiatrołap	3,5
2. Hol	10,4
3. Salon	32,9
4. Kuchnia	11,5
5. Spiżarnia	1,9
6. Łazienka	2,7
7. Kotłownia	5,5
8. Korytarz	2,2 (4,4)
9. Pokój	10,4
10. Garaż	20,6

PODDASZE (m <sup>2</sup> )	90,7 (110,7)
1. Schody	5,2
2. Hol	7,5
3. Łazienka	7,3 (10,4)
4. Pokój	12,7 (13,3)
5. Pokój	13,1 (16,5)
6. Pokój	13,8 (17,4)
7. Pokój	12,8 (15,0)
8. Garderoba	3,1 (4,5)
9. Pokój	15,2 (20,9)

Stylizacja nowoczesna



Zobacz dostępne wersje oraz projekty dodatkowych instalacji do projektu na [www.archon.pl](http://www.archon.pl)