



Dom w orlikach 3

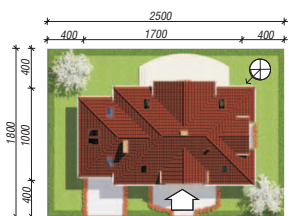
179,80 m² + garaż 22,00 m²

Dom jednorodzinny
6 pokoi, kuchnia, spiżarnia, jadalnia, 2 łazienki, kotłownia, garderoby

min. wymiary działki: 25,00 x 18,00 m
po adaptacji:* 24,00 x 18,00 m

*Likwidacja lub zamiana na pustaki szklane okien w ścianie bocznej garażu, przesunięcie okien połaciowych w pomieszczeniach nad garażem.

powierzchnia użytkowa: 162,10 m²
powierzchnia podłóg: (225,90) m²
powierzchnia całkowita: 243,10 m²
powierzchnia zabudowa: 143,70 m²
powierzchnia dachu: 270,10 m²
kubatura: 914,00 m³
wysokość budynku: 8,58 m
wysokość kondygnacji: 2,81 m



Dodatkowe informacje oraz zdjęcia z realizacji na www.archon.pl



elevacja wejściowa

elevacja boczna

elevacja boczna

elevacja ogrodowa

Technologia i konstrukcja

ściany zewn.: pustak ceramiczny Porotherm 25 cm + styropian w kropki Termo Organika 14 cm + tynk; **strop:** płyta żelbetowa; **schody:** żelbetowe, zabiegowe; **ścianka kolankowa:** h=119 cm; **dach:** czterospadowy, nachylenie 42 st., więźba drewniana, dachówka ceramiczna; **kocioł:** gazowy, możliwość zamiany na paliwo stałe po adaptacji; **brama garażowa:** HORMANN

Do tego projektu możesz wprowadzić zmiany, na które wyrazimy bezpłatną zgodę. Więcej na www.archon.pl



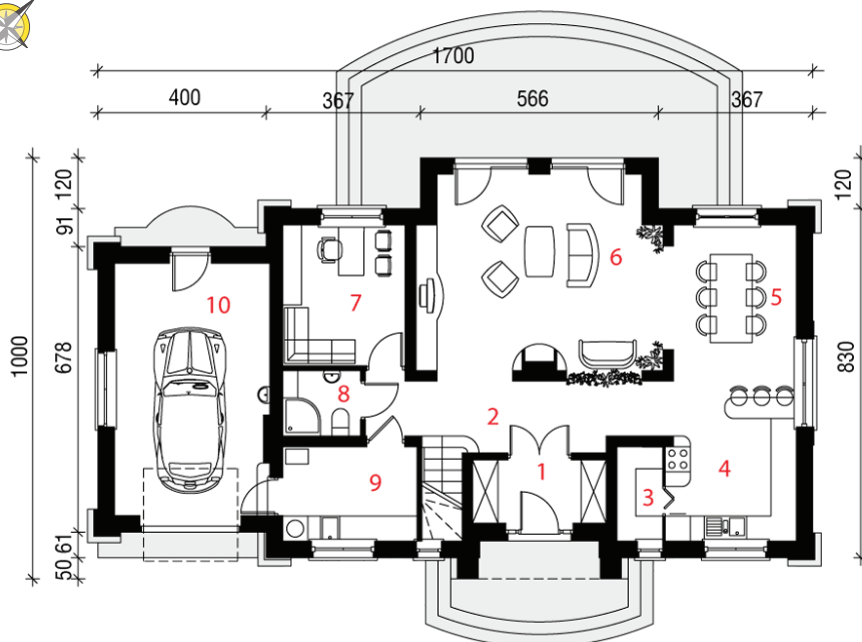
Koszty budowy (netto) dla projektu
Dom w orlikach 3

Stan surowy otwarty: 170 400 zł
Roboty wykończeniowe: 163 600 zł
Instalacje wewnętrzne*: 46 800 zł
Koszty ogółem: 380 800 zł
Systemem gospodarczym: 311 280 zł

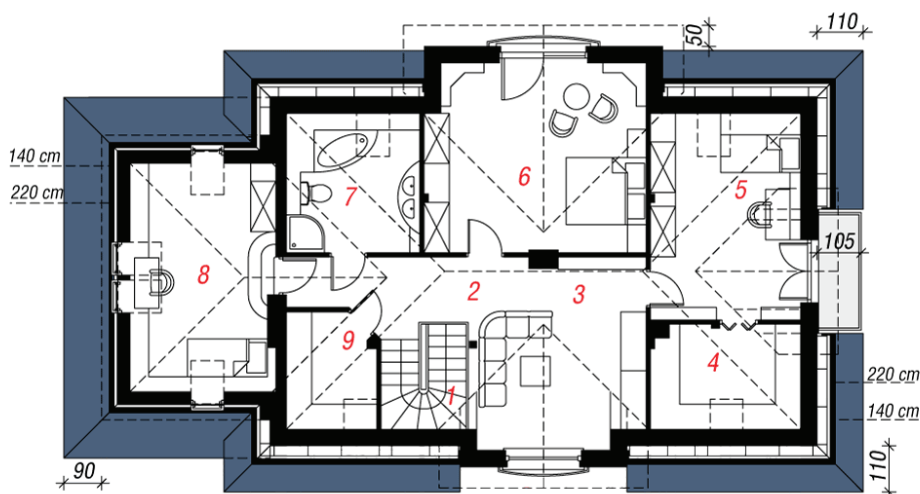
Koszty budowy netto opracowane na I kwartał 2012 (przyjęto minimalne stawki robocizny)

* koszty instalacji doliczamy w wysokości 14% do wartości robót budowlanych i 12% w przypadku domów z podpiwniczeniem

Pobierz zestawienie materiałów i dane do kalkulacji z www.archon.pl



PARTER



PODDASZE

Opis pomieszczeń:

PARTER (m²) 107,7

1. Wiatrolap	4,8
2. Hol	10,8
3. Spiżarnia	2,4
4. Kuchnia	11,5
5. Jadalnia	10,9
6. Salon	26,1
7. Pokój	9,8
8. Łazienka	2,9
9. Kotłownia	6,5
10. Garaż	22,0

PODDASZE (m²) 94,1 (118,2)

1. Schody	4,7 (4,7)
2. Hol	11,5 (11,5)
3. Pok.rekreacyjny	12,9 (14,0)
4. Garderoba	5,3 (8,7)
5. Pokój	14,0 (17,5)
6. Pokój	21,4 (23,3)
7. Łazienka	7,5 (10,5)
8. Pokój	13,3 (22,3)
9. Garderoba	3,5 (5,7)

Zobacz dostępne wersje projektu na www.archon.pl

Pakiety i Projekty dodatkowych instalacji:

