



Dom w lukrecji

PEŁNOBRANŻOWE ODBICIE LUSTRZANE

117,50 m²

Dom jednorodzinny
5 pokoi, kuchnia, spiżarnia, jadalnia, 2 łazienki, kotłownia

min. wymiary działki: 18,50 x 16,40 m
po adaptacji*: 17,50 x 16,00 m

*Likwidacja okien i balkonu na ścianie bocznej.
Doprojektowanie okien połączonych na poddaszu.
Likwidacja lub zamiana na pustaki szklane okna na klatkę schodowej.

powierzchnia użytkowa: 111,60 m²
powierzchnia podłóg: (130,20) m²
powierzchnia całkowita: 148,80 m²
powierzchnia zabudowy: 85,20 m²
powierzchnia dachu: 160,50 m²
kubatura: 545,00 m³
wysokość budynku: 8,09 m
wysokość kondygnacji: 2,64 m

archon
BIURO PROJEKTÓW

Dodatkowe informacje oraz zdjęcia z realizacji na www.archon.pl



elevacja wejściowa



elevacja boczna



elevacja boczna



elevacja ogrodowa

Technologia i konstrukcja

ściany zewn.: pustak ceramiczny Porotherm 25 cm + styropian w kropki Termo Organika 14 cm + tynk; **strop:** płyta żelbetowa; **schody:** żelbetowe, zabiegowe; **ścianka kolankowa:** h=102 cm; **dach:** dwuspadowy, nachylenie 42 st., więźba drewniana, dachówka ceramiczna; **kocioł:** gazowy, możliwość zamiany na paliwo stałe po adaptacji

Do tego projektu możesz wprowadzić zmiany, na które wyrazimy bezpłatną zgodę. Więcej na www.archon.pl



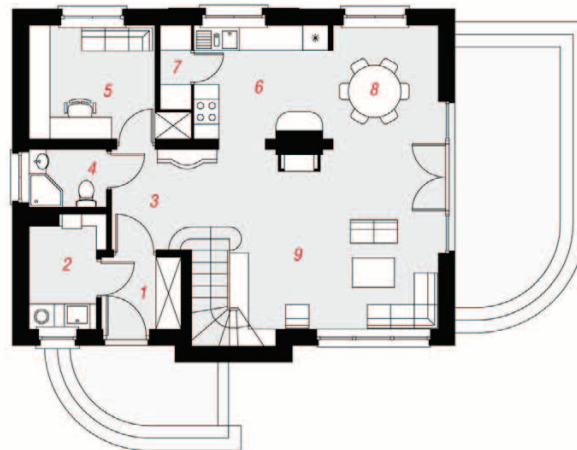
Koszty budowy (netto)
dla projektu
Dom w lukrecji

Stan surowy otwarty: 104 811 zł
Roboty wykończeniowe: 123 039 zł
Instalacje wewnętrzne*: 31 899 zł
Koszty ogółem: 259 749 zł
Systemem gospodarczym: 181 824 zł

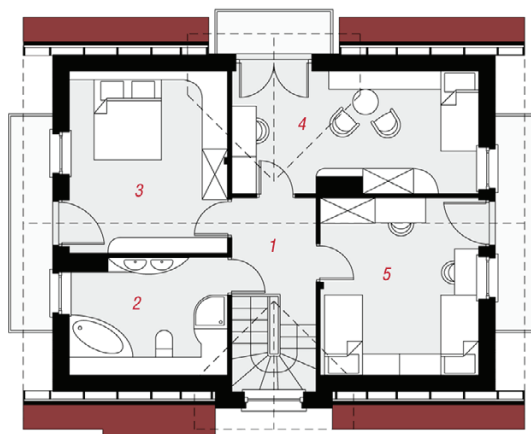
Kosztorys w przygotowaniu - podane stawki są kosztami szacunkowymi

* koszty instalacji doliczamy w wysokości 14% do wartości robót budowlanych i 12% w przypadku domów z podpiwniczeniem

Pobierz zestawienie materiałów i dane do kalkulacji z www.archon.pl



PARTER



PODDASZE

Opis pomieszczeń:

PARTER (m²) 66,1

1. Wiatrołap	3,1
2. Kotłownia	4,4
3. Hol	4,5
4. Łazienka	2,5
5. Pokój	8,6
6. Kuchnia	8,4
7. Spiżarnia	1,5
8. Jadalnia	7,4
9. Salon	25,7

PODDASZE (m²) 51,4 (64,1)

1. Hol	5,3	(5,3)
2. Łazienka	7,0	(10,2)
3. Pokój	13,0	(16,2)
4. Pokój	13,5	(16,6)
5. Pokój	12,6	(15,8)

Stylizacja nowoczesna



Zobacz dostępne wersje projektu na www.archon.pl

Pakiety i Projekty dodatkowych instalacji:

