



Dom w przytuliach 2

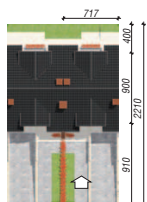
91,80 m² + piwnica 50,50 m²

Dom do zabudowy szeregowej
5 pokoi, kuchnia, 2 łazienki, kotłownia,
pomieszczenie gospodarcze

min. wymiary działki: 7,17 x 22,10 m
po adaptacji:* 7,17 x 17,00 m

*Nie uwzględniono wjazdu do garażu.

powierzchnia użytkowa: 91,80 m²
powierzchnia podłóg: (150,20) m²
powierzchnia całkowita: 177,30 m²
powierzchnia zabudowy: 65,70 m²
powierzchnia dachu: 96,00 m²
kubatura: 570,00 m³
wysokość budynku: 8,10 m
wysokość kondygnacji: 2,64 m



archon
BIURO PROJEKTÓW

■ Dodatkowe informacje oraz zdjęcia z realizacji na www.archon.pl



elevacja wejściowa

elevacja ogrodowa



Technologia i konstrukcja

ściany zewn.: pustak ceramiczny Porotherm 25 cm + styropian w kropki Termo Organika 14 cm + tynk; **strop:** płyta żelbetowa; **schody:** żelbetowe, zabiegowe; **ścianka kolankowa:** h=115 cm; **dach:** dwuspadowy, nachylenie 35 st., więźba drewniana, dachówka ceramiczna; **kocioł:** gazowy, możliwość zamiany na paliwo stałe po adaptacji; **brama garażowa:** HÖRMANN

Do tego projektu możesz wprowadzić zmiany, na które wyrazimy bezpłatną zgodę. Więcej na www.archon.pl



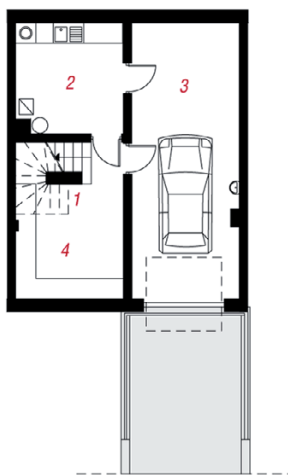
Koszty budowy (netto) dla projektu
Dom w przytuliach 2

Stan surowy otwarty:	122 293 zł
Roboty wykończeniowe:	143 561 zł
Instalacje wewnętrzne*:	31 902 zł
Koszty ogółem:	297 756 zł
Systemem gospodarczym:	208 430 zł

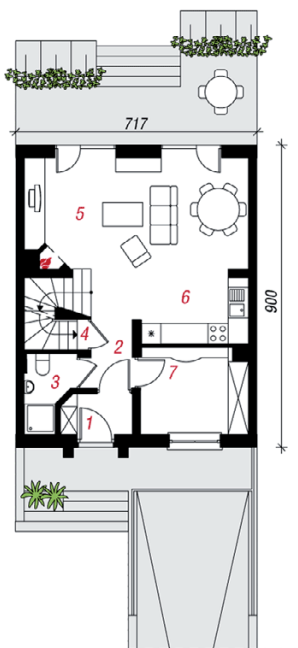
Kosztorys w przygotowaniu - podane stawki są kosztami szacunkowymi

* koszty instalacji doliczamy w wysokości 14% do wartości robót budowlanych i 12% w przypadku domów z podpiwniczeniem

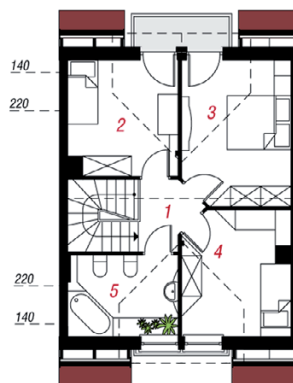
Pobierz zestawienie materiałów i dane do kalkulacji z www.archon.pl



PIWNICA



PARTER



PODDASZE

Opis pomieszczeń:

PIWNICA (m ²)	50,5	(51,1)
1. Schody	3,6	
2. Kotłownia	10,4	
3. Garaż	26,2	
4. Pom. gospodarcze	10,3	(10,9)

PARTER (m ²)	51,4
1. Wiatrołap	2,5
2. Hol	4,3
3. Łazienka	2,9
4. Schody	4,1
5. Salon	22,9
6. Kuchnia	6,6
7. Pokój	8,1

PODDASZE (m ²)	40,4	(47,7)
1. Hol	3,2	(3,2)
2. Pokój	9,3	(11,1)
3. Pokój	12,1	(13,8)
4. Pokój	9,9	(11,7)
5. Łazienka	5,9	(7,9)

Zobacz dostępne wersje oraz projekty dodatkowych instalacji do projektu na www.archon.pl