



Dom w werbenach

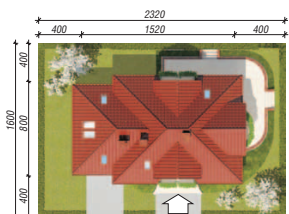
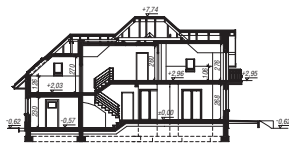
129,70 m² + garaż 22,20 m²

Dom jednorodzinny
6 pokoi, kuchnia, 2 łazienki, kotłownia, garderoby

min. wymiary działki: 23,20 x 16,00 m
po adaptacji:* 21,40 x 16,00 m

*Likwidacja wykusza, likwidacja okien w ścianie bocznej garażu i pokoju nad garażem. Doprojektowanie okien dachowych.

powierzchnia użytkowa: 124,30 m²
powierzchnia podłóg: (175,80) m²
powierzchnia całkowita: 188,00 m²
powierzchnia zabudowy: 112,50 m²
powierzchnia dachu: 212,70 m²
kubatura: 665,90 m³
wysokość budynku: 8,36 m
wysokość kondygnacji: 2,68 m



Dodatkowe informacje oraz zdjęcia z realizacji na www.archon.pl



elevacja wejściowa

elevacja boczna

elevacja boczna

elevacja ogrodowa

Technologia i konstrukcja

ściany zewn.: pustak ceramiczny Porotherm 25 cm + styropian w kropki Termo Organika 14 cm + tynk; **strop:** płyta żelbetowa; **schody:** żelbetowe, zabiegowe ze spocznikiem; **ścianka kolankowa:** h=106 cm; **dach:** czterospadowy, nachylenie 42 st., więźba drewniana, dachówka ceramiczna; **kocioł:** gazowy, możliwość zamiany na paliwo stałe po adaptacji; **brama garażowa:** HÖRMANN
Dodatkowo w projekcie informacje wyjaśniające jak zastosować rolety zewnętrzne firmy BECLEVER

Do tego projektu możesz wprowadzić zmiany, na które wyrazimy bezpłatną zgodę. Więcej na www.archon.pl



Koszty budowy (netto) dla projektu
Dom w werbenach

Stan surowy otwarty: 146 900 zł
Roboty wykończeniowe: 129 200 zł
Instalacje wewnętrzne*: 38 600 zł
Koszty ogółem: 314 700 zł
Systemem gospodarczym: 256 540 zł

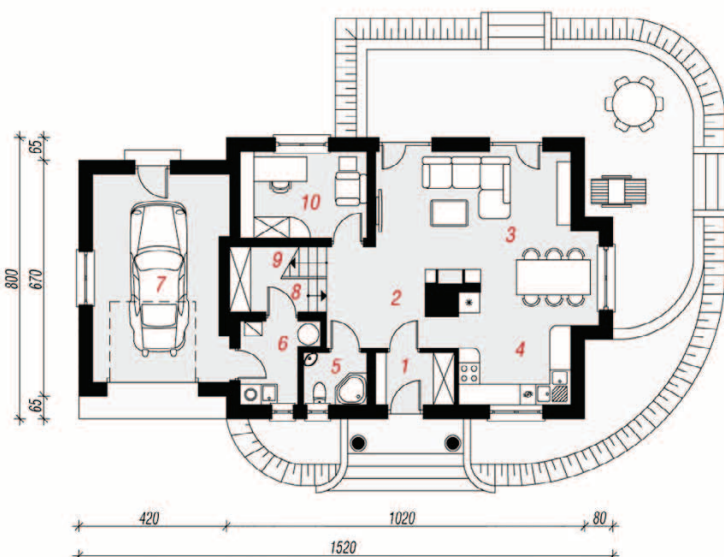
Koszty budowy netto opracowane na I kwartał 2012 (przyjęto minimalne stawki robocizny)

* koszty instalacji doliczamy w wysokości 14% do wartości robót budowlanych i 12% w przypadku domów z podpiwniczeniem

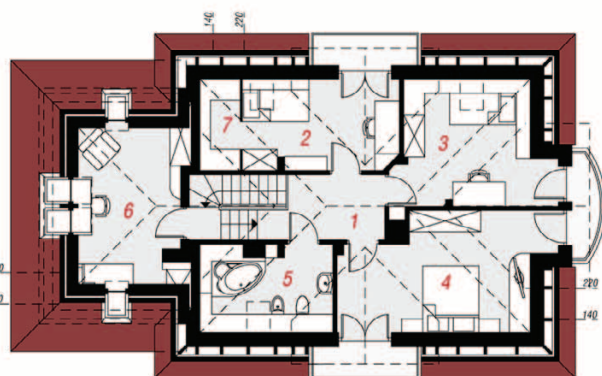
Pobierz zestawienie materiałów i dane do kalkulacji z www.archon.pl



PARTER



PODDASZE



Opis pomieszczeń:

PARTER (m ²)	89,3	(90,3)
1. Wiatrołap	3,4	
2. Hol	7,5	
3. Salon + Jadalnia	26,1	
4. Kuchnia	7,8	
5. Łazienka	2,7	
6. Kotłownia	4,4	
7. Garaż	22,2	
8. Korytarz	3,9	(4,9)
9. Schody	2,4	
10. Pokój	8,9	

PODDASZE (m ²)	62,6	(85,5)
1. Hol i schody	7,7	(7,7)
2. Pokój	9,5	(11,5)
3. Pokój	10,8	(14,8)
4. Pokój	14,2	(18,1)
5. Łazienka	5,3	(9,2)
6. Pokój	14,1	(21,2)
7. Garderoba	1,0	(3,0)

Wnętrze



Stylizacja nowoczesna



Zobacz dostępne wersje projektu na www.archon.pl

Pakiety i Projekty dodatkowych instalacji:

