



Dom w antonówkach (G)

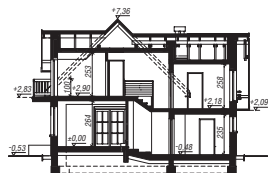
114,70 m² + garaż 17,90 m²

Dom jednorodzinny
5 pokoi, kuchnia, 2 łazienki, kotłownia, garderoby

min. wymiary działki: 18,70 x 18,20 m
po adaptacji:* 17,70 x 18,20 m

*Likwidacja wykusza, likwidacja lub zamiana na pustaki szklane okna w garażu oraz zamiana okna w pokoju nad garażem na okna dachowe.

powierzchnia użytkowa: 103,90 m²
powierzchnia podłóg: (151,40) m²
powierzchnia całkowita: 167,80 m²
powierzchnia zabudowy: 97,90 m²
powierzchnia dachu: 183,50 m²
kubatura: 586,60 m³
wysokość budynku: 7,89 m
wysokość kondygnacji: 2,64 m



Dodatkowe informacje oraz zdjęcia z realizacji na www.archon.pl



elevacja wejściowa



elevacja boczna



elevacja boczna



elevacja ogrodowa

archon
BIURO PROJEKTÓW

Technologia i konstrukcja

ściany zewn.: pustak ceramiczny Porotherm 25 cm + styropian w kropki Termo Organika 14 cm + tynk; **strop:** płyta żelbetowa; **schody:** żelbetowe, zabezpieczone ze spocznikiem; **ścianka kolankowa:** h=100 cm; **dach:** dwuspadowy, nachylenie 45 i 40 st., więźba drewniana, dachówka ceramiczna; **kocioł:** gazowy, możliwość zamiany na paliwo stałe po adaptacji; **brama garażowa:** HÖRMANN
Dodatkowo w projekcie informacje wyjaśniające jak zastosować rolety zewnętrzne firmy BECLEVER

Do tego projektu możesz wprowadzić zmiany, na które wyrazimy bezpłatną zgodę. Więcej na www.archon.pl



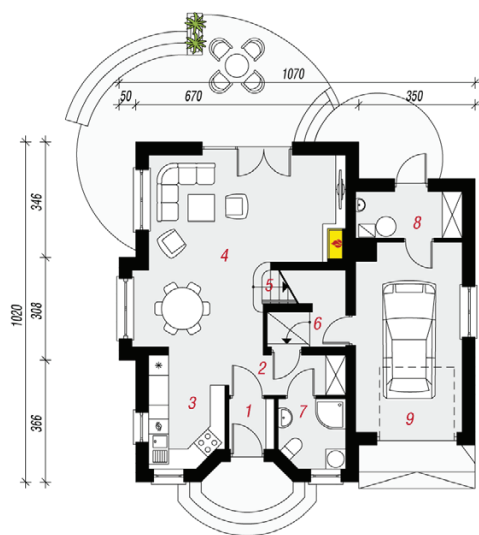
Koszty budowy (netto) dla projektu Dom w antonówkach (G)

| | |
|-----------------------------|-------------------|
| Stan surowy otwarty: | 125 300 zł |
| Roboty wykończeniowe: | 128 600 zł |
| Instalacje wewnętrzne*: | 35 500 zł |
| Koszty ogółem: | 289 400 zł |
| Systemem gospodarczym: | 237 560 zł |

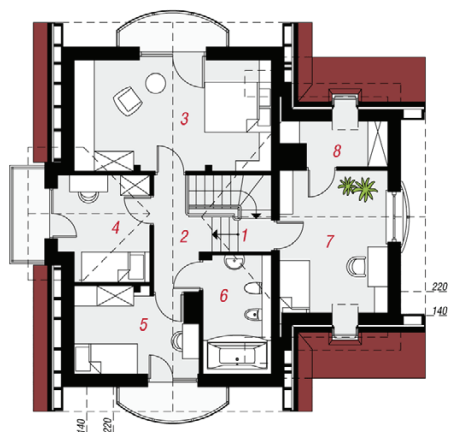
Koszty budowy netto opracowane na I kwartał 2012 (przyjęto minimalne stawki robocizny)

* koszty instalacji doliczamy w wysokości 14% do wartości robót budowlanych i 12% w przypadku domów z podpiwniczeniem

Pobierz zestawienie materiałów i dane do kalkulacji z www.archon.pl



PARTER



PODDASZE

Stylizacja nowoczesna



Opis pomieszczeń:

| PARTER (m ²) | 76,0 | (77,9) |
|--------------------------|------|--------|
| 1. Wiatrołap | 2,0 | |
| 2. Hol | 4,3 | |
| 3. Kuchnia | 7,5 | |
| 4. Salon + Jadalnia | 29,3 | |
| 5. Schody | 3,1 | |
| 6. Schowek | 3,3 | (5,2) |
| 7. Łazienka | 4,1 | |
| 8. Kotłownia | 4,5 | |
| 9. Garaż | 17,9 | |

| PODDASZE (m ²) | 56,6 | (73,5) |
|----------------------------|------|--------|
| 1. Schody | 1,8 | (1,8) |
| 2. Hol | 4,8 | (4,8) |
| 3. Pokój | 14,7 | (19,7) |
| 4. Pokój | 7,7 | (8,4) |
| 5. Pokój | 7,0 | (9,1) |
| 6. Łazienka | 4,6 | (7,2) |
| 7. Pokój | 13,0 | (16,2) |
| 8. Garderoba | 3,0 | (6,3) |

Zobacz dostępne wersje projektu na www.archon.pl

Pakiety i Projekty dodatkowych instalacji:

