



Dom w werbenach

PEŁNOBRANŻOWE ODBICIE LUSTRZANE

129,70 m² + garaż 22,20 m²

Dom jednorodzinny
6 pokoi, kuchnia, 2 łazienki, kotłownia, garderoby

min. wymiary działki: 23,20 x 16,00 m
po adaptacji:* 21,40 x 16,00 m

*Likwidacja wykusa, likwidacja okien w ścianie bocznej garażu i pokoju nad garażem. Doprojektowanie okien dachowych.

powierzchnia użytkowa: 124,30 m²
powierzchnia podłóg: (175,80) m²
powierzchnia całkowita: 188,00 m²
powierzchnia zabudowy: 112,50 m²
powierzchnia dachu: 212,70 m²
kubatura: 665,90 m³
wysokość budynku: 8,36 m
wysokość kondygnacji: 2,68 m

archon
BIURO PROJEKTÓW

Dodatkowe informacje oraz zdjęcia z realizacji na www.archon.pl



elevacja wejściowa



elevacja boczna



elevacja boczna



elevacja ogrodowa

Technologia i konstrukcja

ściany zewn.: pustak ceramiczny Porotherm 25 cm + styropian w kropki Termo Organika 14 cm + tynk; **strop:** płyta żelbetowa; **schody:** żelbetowe, zabiegowe ze spocznikiem; **ścianka kolankowa:** h=106 cm; **dach:** czterospadowy, nachylenie 42 st., więźba drewniana, dachówka ceramiczna; **kocioł:** gazowy, możliwość zamiany na paliwo stałe po adaptacji; **brama garażowa:** HÖRMANN
Dodatkowo w projekcie informacje wyjaśniające jak zastosować rolety zewnętrzne firmy BECELEVER

Do tego projektu możesz wprowadzić zmiany, na które wyrazimy bezpłatną zgodę. Więcej na www.archon.pl



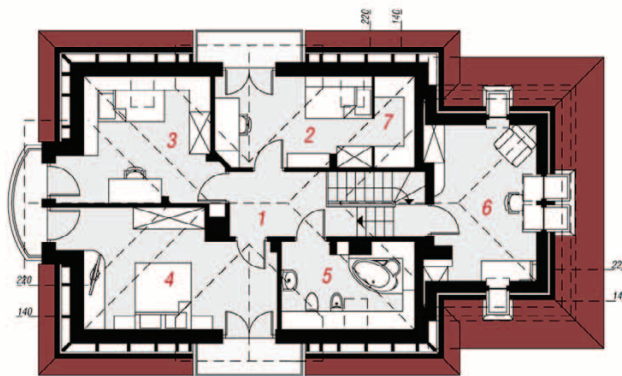
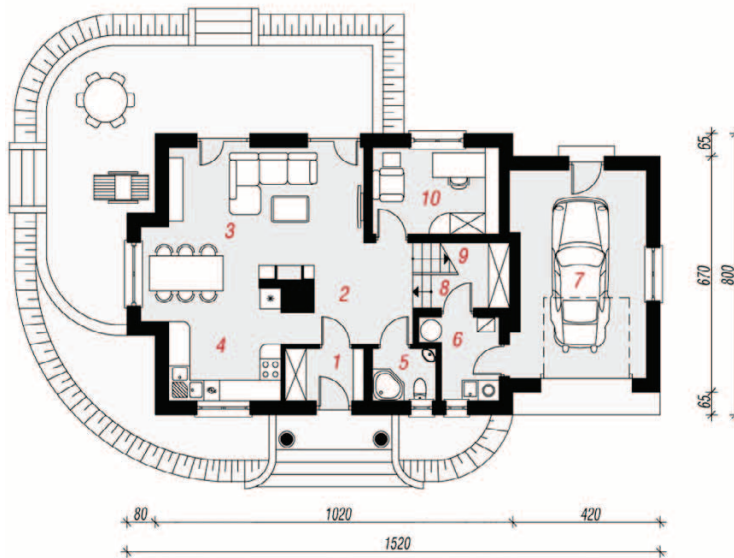
Koszty budowy (netto) dla projektu
Dom w werbenach

Stan surowy otwarty: 146 900 zł
Roboty wykończeniowe: 129 200 zł
Instalacje wewnętrzne*: 38 600 zł
Koszty ogółem: 314 700 zł
Systemem gospodarczym: 256 540 zł

Koszty budowy netto opracowane na I kwartał 2012 (przyjęto minimalne stawki robocizny)

* koszty instalacji doliczamy w wysokości 14% do wartości robót budowlanych i 12% w przypadku domów z podpiwniczeniem

Pobierz zestawienie materiałów i dane do kalkulacji z www.archon.pl



Opis pomieszczeń:

| PARTER (m ²) | 89,3 | (90,3) |
|--------------------------|------|--------|
| 1. Wiatrołap | 3,4 | |
| 2. Hol | 7,5 | |
| 3. Salon + Jadalnia | 26,1 | |
| 4. Kuchnia | 7,8 | |
| 5. Łazienka | 2,7 | |
| 6. Kotłownia | 4,4 | |
| 7. Garaż | 22,2 | |
| 8. Korytarz | 3,9 | (4,9) |
| 9. Schody | 2,4 | |
| 10. Pokój | 8,9 | |

| PODDASZE (m ²) | 62,6 | (85,5) |
|----------------------------|------|--------|
| 1. Hol i schody | 7,7 | (7,7) |
| 2. Pokój | 9,5 | (11,5) |
| 3. Pokój | 10,8 | (14,8) |
| 4. Pokój | 14,2 | (18,1) |
| 5. Łazienka | 5,3 | (9,2) |
| 6. Pokój | 14,1 | (21,2) |
| 7. Garderoba | 1,0 | (3,0) |

Wnętrze



Stylizacja nowoczesna



Zobacz dostępne wersje projektu na www.archon.pl

Pakiety i Projekty dodatkowych instalacji:

