



Dom w rozmarynie 2

PEŁNOBRANŻOWE ODBICIE LUSTRZANE

145,20 m² + garaż 19,70 m²

Dom jednorodzinny
5 pokoi, kuchnia, łazienka, WC, kotłownia

min. wymiary działki: 23,00 x 22,90 m
po adaptacji:* 22,00 x 22,90 m

*Likwidacja wykusza.

powierzchnia użytkowa: 140,30 m²
powierzchnia podłóg: (174,50) m²
powierzchnia całkowita: 219,60 m²
powierzchnia zabudowy: 172,60 m²
powierzchnia dachu: 266,30 m²
kubatura: 790,00 m³
wysokość budynku: 6,66 m
wysokość kondygnacji: 2,60 m

Technologia i konstrukcja

ściany zewn.: pustak ceramiczny Porotherm 25 cm + styropian w kropki Termo Organika 14 cm + tynk;
strop: gęstożebrowy Teriva; **schody:** żelbetowe, jednobiegowe; **ścianka kolankowa:** h=180 cm;
dach: czterospadały, nachylenie 30 st., więźba drewniana, dachówka ceramiczna; **kocioł:** gazowy, możliwość zamiany na paliwo stałe po adaptacji;
brama garażowa: HÖRMANN

Dodatkowe informacje oraz zdjęcia z realizacji na www.archon.pl



elevacja wejściowa



elevacja boczna



elevacja boczna



elevacja ogrodowa

Do tego projektu możesz wprowadzić zmiany, na które wyrazimy bezpłatną zgodę. Więcej na www.archon.pl



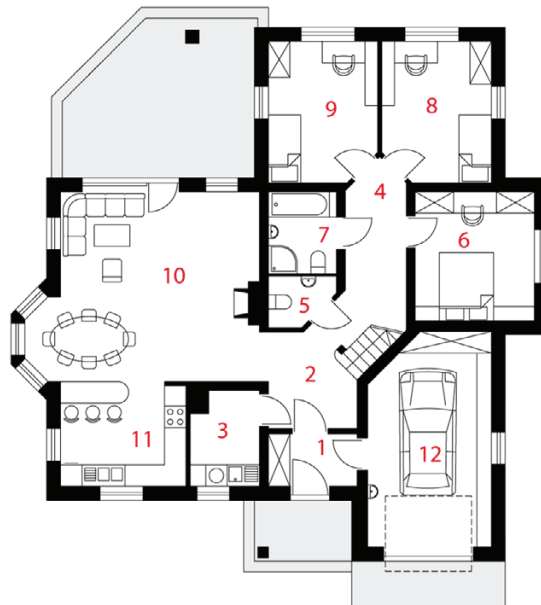
Koszty budowy (netto) dla projektu
Dom w rozmarynie 2

Stan surowy otwarty: 171 300 zł
Roboty wykończeniowe: 136 700 zł
Instalacje wewnętrzne*: 43 100 zł
Koszty ogółem: 351 100 zł
Systemem gospodarczym: 290 140 zł

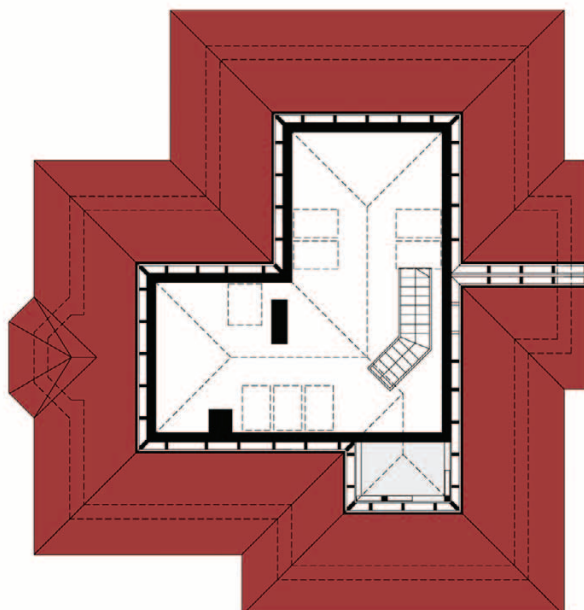
Koszty budowy netto opracowane na I kwartał 2012 (przyjęto minimalne stawki robocizny)

* koszty instalacji doliczamy w wysokości 14% do wartości robót budowlanych i 12% w przypadku domów z podpiwniczeniem

Pobierz zestawienie materiałów i dane do kalkulacji z www.archon.pl



PARTER



PODDASZE

Opis pomieszczeń:

PARTER (m ²)	127,2
1. Wiatrołap	3,7
2. Hol	5,6
3. Kotłownia	4,9
4. Korytarz	10,2
5. Toaleta	2,2
6. Pokój	11,9
7. Łazienka	4,4
8. Pokój	11,7
9. Pokój	11,7
10. Salon	31,1
11. Kuchnia	10,1
12. Garaż	19,7

PODDASZE (m²) 37,7 (47,3)

1. Studio 37,7 (47,3)

Zobacz dostępne wersje projektu na www.archon.pl

Pakiety i Projekty dodatkowych instalacji:

