



# Dom w aloeisie 3

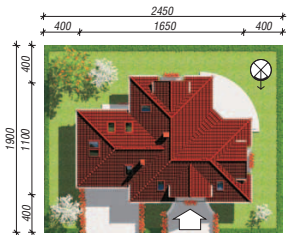
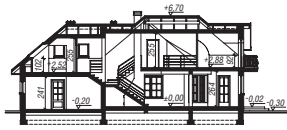
144,90 m<sup>2</sup> + garaż 32,40 m<sup>2</sup>

Dom jednorodzinny  
5 pokoi, kuchnia, jadalnia, 2 łazienki, kotłownia, pralnia, garderoby, antresola

min. wymiary działki: 24,50 x 19,00 m  
po adaptacji:\* 23,50 x 19,00 m

\*Likwidacja okna w garażu, przesunięcie okien połaciowych.

powierzchnia użytkowa:	131,20	m <sup>2</sup>
powierzchnia podłóg:	(211,20)	m <sup>2</sup>
powierzchnia całkowita:	210,90	m <sup>2</sup>
powierzchnia zabudowy:	141,40	m <sup>2</sup>
powierzchnia dachu:	251,00	m <sup>2</sup>
kubatura:	754,00	m <sup>3</sup>
wysokość budynku:	7,00	m
wysokość kondygnacji:	2,64	m



Dodatkowe informacje oraz zdjęcia z realizacji na [www.archon.pl](http://www.archon.pl)



elevacja wejściowa



elevacja boczna



elevacja boczna



elevacja ogrodowa

## Technologia i konstrukcja

**ściany zewn.:** pustak ceramiczny Porotherm 25 cm + styropian w kropki Termo Organika 14 cm + tynk; **strop:** płyta żelbetowa; **schody:** żelbetowe, zabezpieczone ze spocznikiem; **ścianka kolankowa:** h=92 cm; **dach:** czterospadowy, nachylenie 40 st., więźba drewniana, dachówka ceramiczna; **kocioł:** gazowy; **brama garażowa:** HÖRMANN

Do tego projektu możesz wprowadzić zmiany, na które wyrazimy bezpłatną zgodę. Więcej na [www.archon.pl](http://www.archon.pl)



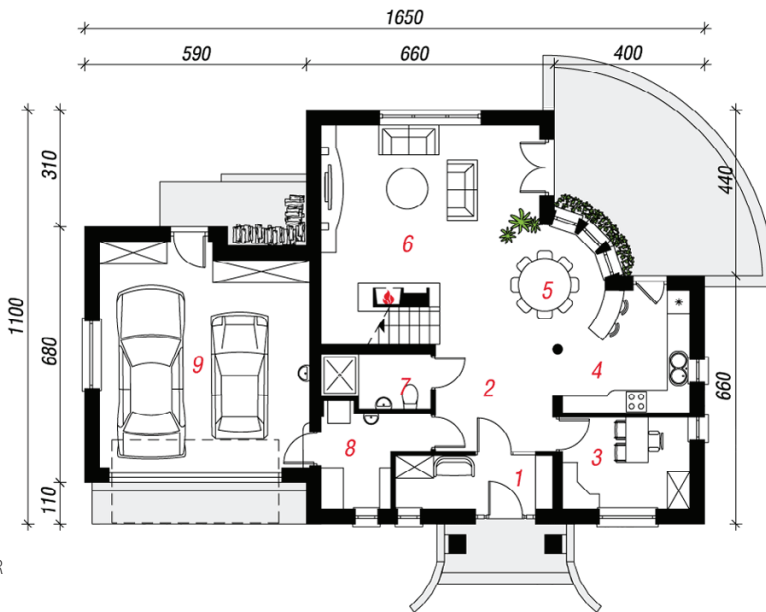
Koszty budowy (netto) dla projektu  
**Dom w aloeisie 3**

<b>Stan surowy otwarty:</b>	<b>159 300 zł</b>
Roboty wykończeniowe:	172 300 zł
Instalacje wewnętrzne*:	46 400 zł
Koszty ogółem:	378 000 zł
Systemem gospodarczym:	306 320 zł

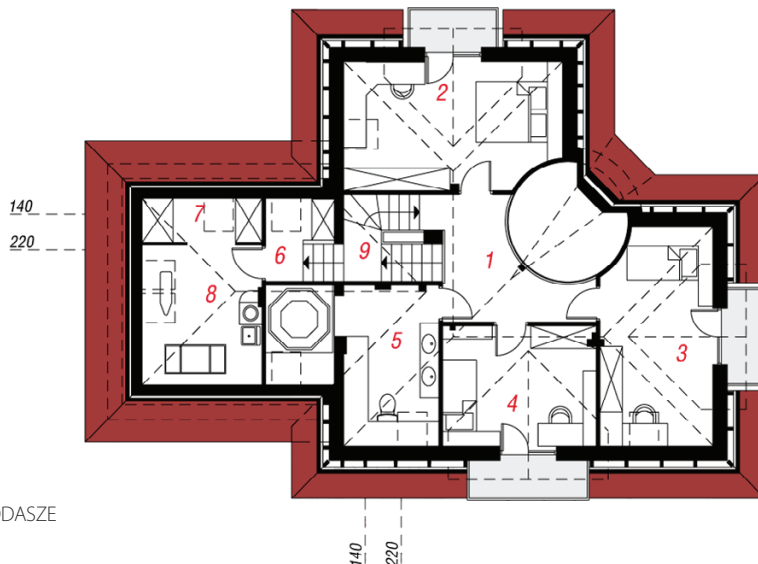
Koszty budowy netto opracowane na I kwartał 2012 (przyjęto minimalne stawki robocizny)

\* koszty instalacji doliczamy w wysokości 14% do wartości robót budowlanych i 12% w przypadku domów z podpiwniczeniem

Pobierz zestawienie materiałów i dane do kalkulacji z [www.archon.pl](http://www.archon.pl)



PARTER



PODDASZE

## Opis pomieszczeń:

**PARTER (m<sup>2</sup>) 113,3**

1. Wiatrołap	6,0
2. Hol	8,1
3. Gabinet	8,3
4. Kuchnia	10,0
5. Jadalnia	8,0
6. Salon	30,4
7. Łazienka	4,0
8. Kotłownia	6,1
9. Garaż	32,4

**PODDASZE (m<sup>2</sup>) 64,0 (97,9)**

1. Hol	9,3	(9,3)
2. Pokój	11,0	(19,2)
3. Pokój	9,4	(16,7)
4. Pokój	11,1	(13,1)
5. Łazienka	9,6	(16,0)
6. Hol i schody	2,5	(4,1)
7. Garderoba	1,0	(3,9)
8. Pralnia	6,6	(12,1)
9. Schody	3,5	(3,5)

Zobacz dostępne wersje projektu na [www.archon.pl](http://www.archon.pl)

Pakiety i Projekty dodatkowych instalacji:

