



# Dom nad bulwarem 4

1493,50 m<sup>2</sup> + garaż 174,00 m<sup>2</sup>

Budynek wielorodzinny  
W budynku zaprojektowano 22 mieszkania w tym: 2 mieszkania o powierzchni około 80m<sup>2</sup>, 4 mieszkania około 70m<sup>2</sup>, 10 mieszkań około 60m<sup>2</sup>, 4 mieszkania około 45m<sup>2</sup> oraz 2 mieszkania około 35m<sup>2</sup>. Na parterze zlokalizowano garaż z 10 miejscami parkingowymi oraz dwa pomieszczenia gospodarcze z możliwością podziału na komórki lokatorskie.  
min. wymiary działki: 0,00 x 0,00 m  
powierzchnia netto: 1666,20 m<sup>2</sup>  
powierzchnia podłóg: (1750,40) m<sup>2</sup>  
powierzchnia całkowita: 2054,10 m<sup>2</sup>  
powierzchnia zabudowy: 468,10 m<sup>2</sup>  
powierzchnia dachu: 643,20 m<sup>2</sup>  
kubatura: 6610,00 m<sup>3</sup>  
wysokość budynku: 17,35 m  
wysokość kondygnacji: 2,61 m

**archon**  
BIURO PROJEKTÓW

Dodatkowe informacje oraz zdjęcia z realizacji na [www.archon.pl](http://www.archon.pl)

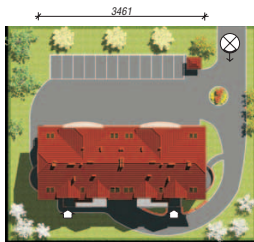
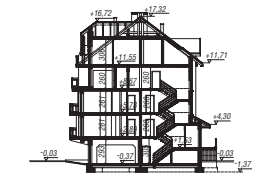


elevacja wejściowa

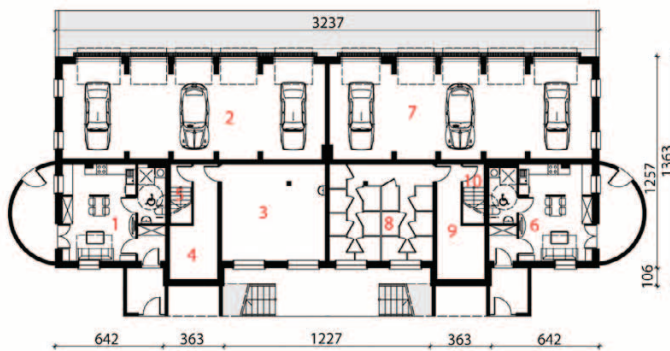
elevacja boczna

elevacja boczna

elevacja ogrodowa



PIWNICA



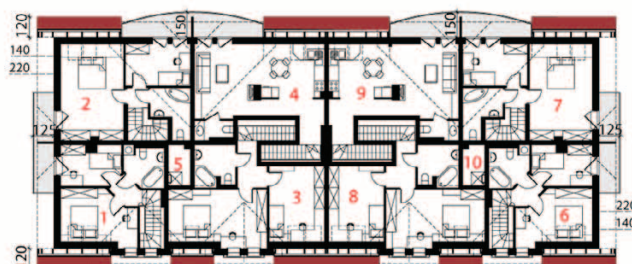
PARTER



PIĘTRO



PODDASZE



## Technologia i konstrukcja

**ściany zewn.:** pustak ceramiczny MAX 29 cm + styropian w kropki Termo Organika 11 cm + tynk; **strop:** płyta żelbetonowa; **schody:** żelbetonowe, dwubiegowe; **ścianka kolankowa:** h=86 cm; **dach:** dwuspadowy, nachylenie 37 st., więźba drewniana wsparta na konstrukcji żelbetonowej, blacha dachówkowa; **brama garażowa:** HÖRMANN

Do tego projektu możesz wprowadzić zmiany, na które wyrazimy bezpłatną zgodę. Więcej na [www.archon.pl](http://www.archon.pl)



Koszty budowy (netto) dla projektu Dom nad bulwarem 4

### Stan surowy otwarty:

Roboty wykończeniowe:	1 073 200 zł
Instalacje wewnętrzne*:	329 500 zł
Koszty ogółem:	2 683 000 zł
Systemem gospodarczym:	2 183 480 zł

Koszty budowy netto opracowane na I kwartał 2012 (przyjęto minimalne stawki robocizny)

\* koszty instalacji doliczamy w wysokości 14% do wartości robót budowlanych i 12% w przypadku domów z podpiwniczeniem

Pobierz zestawienie materiałów i dane do kalkulacji z [www.archon.pl](http://www.archon.pl)

### Opis pomieszczeń:

**PIWNICA (m<sup>2</sup>) 336,6 (346,8)**

1. Mieszkanie	33,4
2. Garaż	87,0
3. Pomieszczenie techniczne	35,2
4. Komunikacja	9,2 (14,3)
5. Schody	4,4
6. Mieszkanie	33,4
7. Garaż	87,0
8. Pomieszczenie techniczne	32,3
9. Komunikacja	9,2 (14,3)
10. Schody	4,6

**PARTER (m<sup>2</sup>) 366,0**

1. Mieszkanie	61,0
2. Mieszkanie	46,9
3. Mieszkanie	56,0
4. Klatka schodowa	14,7
5. Wiatrołap	4,4
6. Mieszkanie	61,0
7. Mieszkanie	46,9
8. Mieszkanie	56,0
9. Klatka schodowa	14,7
10. Wiatrołap	4,4

**PIĘTRO (m<sup>2</sup>) 326,8 (348,8)**

1. Mieszkanie poziom 1	33,7 (36,6)
2. Mieszkanie poziom 1	36,9 (39,9)
3. Mieszkanie poziom 1	41,0 (43,3)
4. Mieszkanie poziom 1	31,8 (34,6)
5. Klatka schodowa	20,0 (20,0)
6. Mieszkanie poziom 1	33,7 (36,6)
7. Mieszkanie poziom 1	36,9 (39,9)
8. Mieszkanie poziom 1	41,0 (43,3)
9. Mieszkanie poziom 1	31,8 (34,6)
10. Klatka schodowa	20,0 (20,0)

**PODDASZE (m<sup>2</sup>) 278,3 (328,9)**

1. Mieszkanie poziom 2	27,9 (33,1)
2. Mieszkanie poziom 2	36,0 (41,2)
3. Mieszkanie poziom 2	37,3 (47,0)
4. Mieszkanie poziom 2	35,0 (40,2)
5. Pomieszczenie techniczne	3,0 (3,0)
6. Mieszkanie poziom 2	27,9 (33,1)
7. Mieszkanie poziom 2	36,0 (41,2)
8. Mieszkanie poziom 2	37,2 (46,9)
9. Mieszkanie poziom 2	35,0 (40,2)
10. Pomieszczenie techniczne	3,0 (3,0)

Pakiety i Projekty dodatkowych instalacji:

