



# Dom w dąbrowskach (G2)

PEŁNOBRANŻOWE ODBICIE LUSTRZANE

166,60 m<sup>2</sup> + garaż 37,10 m<sup>2</sup>

Dom jednorodzinny  
6 pokoi, kuchnia, spiżarnia, 3 łazienki, kotłownia, garderoby

min. wymiary działki: 21,30 x 22,00 m  
po adaptacji\*: 20,30 x 22,00 m

\*Likwidacja wykusza w jadalni.

powierzchnia użytkowa: 155,90 m<sup>2</sup>  
powierzchnia podłóg: (238,00) m<sup>2</sup>  
powierzchnia całkowita: 240,40 m<sup>2</sup>  
powierzchnia zabudowy: 159,60 m<sup>2</sup>  
powierzchnia dachu: 264,20 m<sup>2</sup>  
kubatura: 910,00 m<sup>3</sup>  
wysokość budynku: 8,20 m  
wysokość kondygnacji: 2,64 m

## Technologia i konstrukcja

**ściany zewn.:** pustak ceramiczny Porotherm 25 cm + styropian w kropki Termo Organika 14 cm + tynk; **strop:** płyta żelbetowa; **schody:** żelbetowe, dębowe; **ścianka kolankowa:** h=86 cm; **dach:** czterospadowy, nachylenie 38 st., więźba drewniana, dachówka ceramiczna; **kocioł:** gazowy, możliwość zamiany na paliwo stałe po adaptacji; **brama garażowa:** HÖRMANN

Do tego projektu możesz wprowadzić zmiany, na które wyrazimy bezpłatną zgodę. Więcej na [www.archon.pl](http://www.archon.pl)

Dodatkowe informacje oraz zdjęcia z realizacji na [www.archon.pl](http://www.archon.pl)



elevacja wejściowa



elevacja boczna



elevacja boczna



elevacja ogrodowa



Koszty budowy (netto) dla projektu  
**Dom w dąbrowskach (G2)**

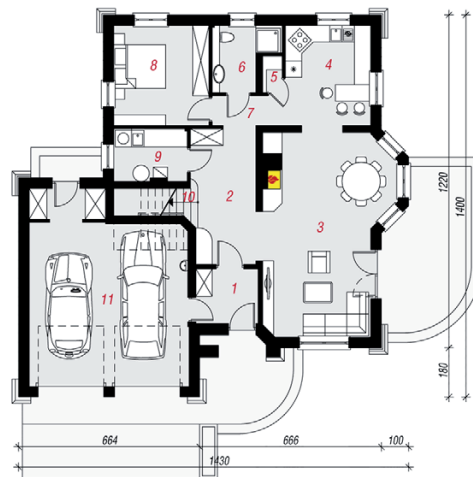
**Stan surowy otwarty: 169 700 zł**  
Roboty wykończeniowe: 174 500 zł  
Instalacje wewnętrzne\*: 48 200 zł  
Koszty ogółem: 392 400 zł  
Systemem gospodarczym: 318 000 zł

Koszty budowy netto opracowane na I kwartał 2012 (przyjęto minimalne stawki robocizny)

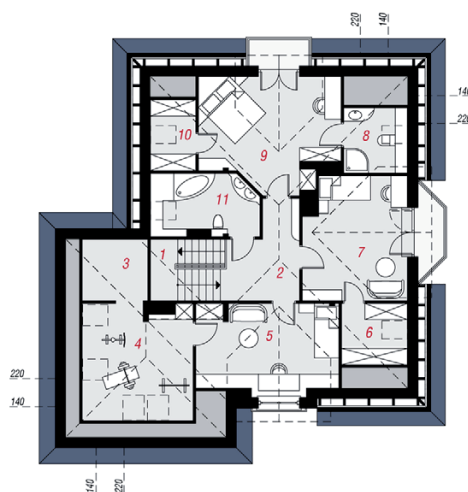
\* koszty instalacji doliczamy w wysokości 14% do wartości robót budowlanych i 12% w przypadku domów z podpiwniczeniem

Pobierz zestawienie materiałów i dane do kalkulacji z [www.archon.pl](http://www.archon.pl)

PARTER



PODDASZE



## Opis pomieszczeń:

PARTER (m <sup>2</sup> )	125,9 (126,9)
1. Wiatrołap	4,6
2. Hol	11,2
3. Salon	31,8
4. Kuchnia	12,6
5. Spiżarnia	0,8
6. Łazienka	4,9
7. Przedpokój	1,8
8. Pokój	12,8
9. Kotłownia	5,1
10. Schody	3,2
11. Garaż	37,1 (38,1)

PODDASZE (m <sup>2</sup> )	77,8 (111,1)
1. Schody	3,2
2. Hol	8,4
3. Garderoba	1,1 (5,4)
4. Pom. rekreacyjne	9,1 (16,9)
5. Pokój	12,9 (16,8)
6. Garderoba	2,4 (5,4)
7. Pokój	15,2 (16,7)
8. Łazienka	2,5 (5,6)
9. Pokój	15,7 (19,7)
10. Garderoba	1,3 (4,3)
11. Łazienka	6,0 (8,7)

Stylizacja nowoczesna



Zobacz dostępne wersje oraz projekty dodatkowych instalacji do projektu na [www.archon.pl](http://www.archon.pl)