



Dom pod cedrami 2

PEŁNOBRANŻOWE ODBICIE LUSTRZANE

130,10 m² + garaż 15,60 m²

Dom do zabudowy bliźniaczej
5 pokoi, kuchnia, łazienka, WC, kotłownia

min. wymiary działki: 12,54 x 20,90 m

powierzchnia użytkowa:	126,10	m ²
powierzchnia podłóg:	(146,70)	m ²
powierzchnia całkowita:	187,50	m ²
powierzchnia zabudowy:	92,20	m ²
powierzchnia dachu:	133,30	m ²
kubatura:	628,00	m ³
wysokość budynku:	7,85	m
wysokość kondygnacji:	2,67	m

Technologia i konstrukcja

ściany zewn.: pustak ceramiczny Porotherm 25 cm + styropian w kropki Termo Organika 14 cm + tynk; **strop:** płyta żelbetowa; **schody:** żelbetowe, zabiegowe; **dach:** dwuspadowy, nachylenie 15 st., więźba drewniana, blacha; **kocioł:** gazowy; **brama garażowa:** HÖRMANN

Do tego projektu możesz wprowadzić zmiany, na które wyrazimy bezpłatną zgodę. Więcej na www.archon.pl

Dodatkowe informacje oraz zdjęcia z realizacji na www.archon.pl



elevacja wejściowa



elevacja boczna



elevacja boczna



elevacja ogrodowa



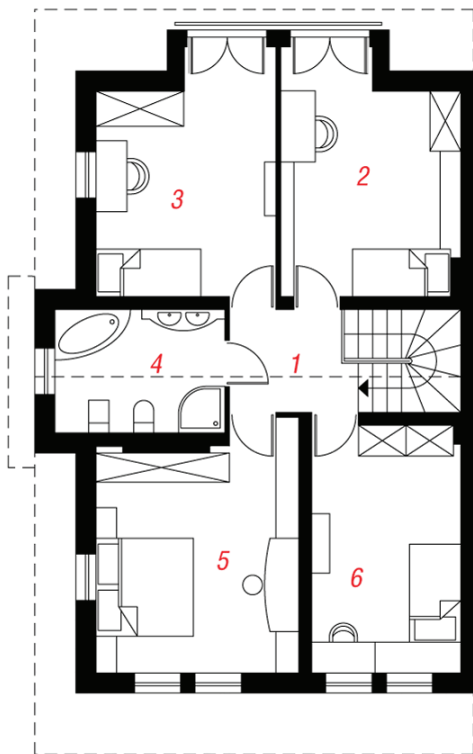
Koszty budowy (netto) dla projektu Dom pod cedrami 2

Stan surowy otwarty:	119 700 zł
Roboty wykończeniowe:	120 400 zł
Instalacje wewnętrzne*:	33 600 zł
Koszty ogółem:	273 700 zł
Systemem gospodarczym:	220 020 zł

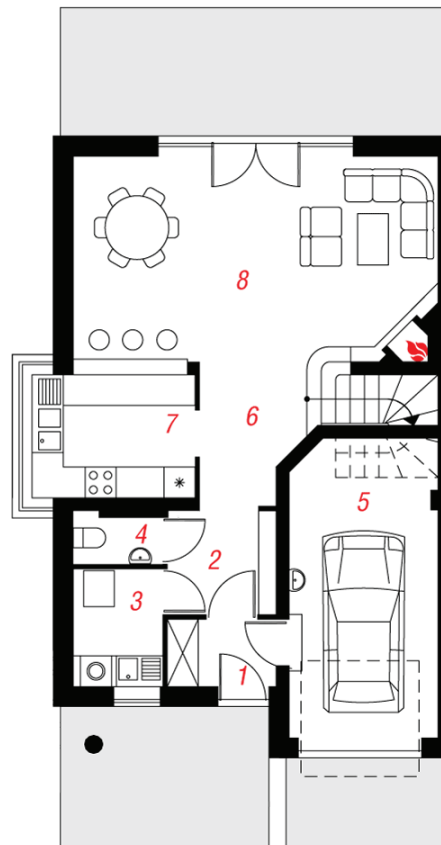
Koszty budowy netto opracowane na I kwartał 2012 (przyjęto minimalne stawki robocizny)

* koszty instalacji doliczamy w wysokości 14% do wartości robót budowlanych i 12% w przypadku domów z podpiwniczeniem

Pobierz zestawienie materiałów i dane do kalkulacji z www.archon.pl



PIĘTRO



PARTER

Opis pomieszczeń:

PARTER (m²)	70,6	(71,6)
1. Wiatrołap	2,8	
2. Hol	4,2	
3. Kotłownia	4,0	
4. Toaleta	1,7	
5. Garaż	15,6	(16,6)
6. Hol	7,1	
7. Kuchnia	7,6	
8. Salon	27,6	
PIĘTRO (m²)	75,1	
1. Hol	4,9	
2. Pokój	15,4	
3. Pokój	15,2	
4. Łazienka	7,6	
5. Pokój	18,1	
6. Pokój	13,9	

Zobacz dostępne wersje projektu na www.archon.pl

Pakiety i Projekty dodatkowych instalacji:

