



Dom w cytrynkach

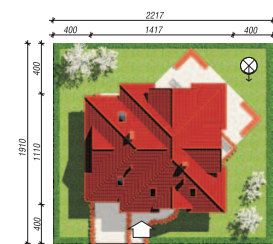
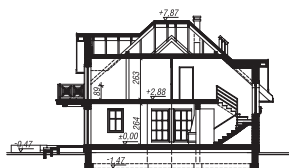
153,60 m² + garaż 18,70 m²

Dom jednorodzinny
6 pokoi, kuchnia, spiżarka, 2 łazienki, kotłownia, pralnia, garderoby

min. wymiary działki: 22,17 x 19,10 m
po adaptacji:* 19,45 x 19,10 m

*likwidacja wykusza, likwidacja lub zamiana na luksfery okien w ścianie bocznej garażu.

powierzchnia użytkowa: 137,50 m²
powierzchnia podłóg: (203,50) m²
powierzchnia całkowita: 213,40 m²
powierzchnia zabudowy: 132,80 m²
powierzchnia dachu: 241,50 m²
kubatura: 777,00 m³
wysokość budynku: 8,34 m
wysokość kondygnacji: 2,64 m



archon
BIURO PROJEKTÓW

Dodatkowe informacje oraz zdjęcia z realizacji na www.archon.pl



elewacja wejściowa

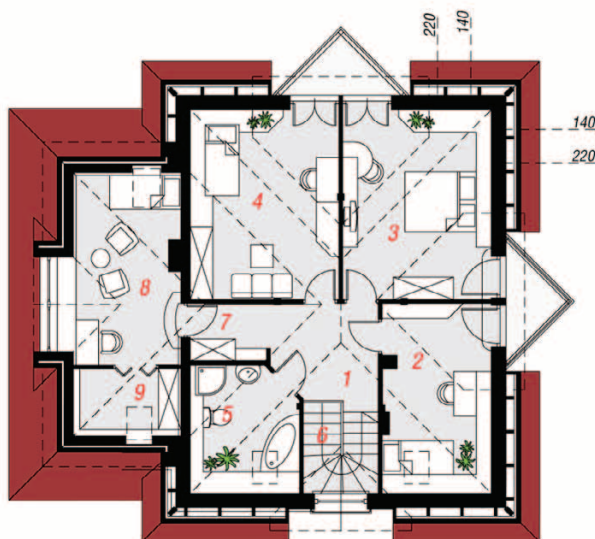
elewacja boczna

elewacja boczna

elewacja ogrodowa



PARTER



PODDASZE

Technologia i konstrukcja

ściany zewn.: pustak ceramiczny Porotherm 44 cm + tynk; **strop:** płyta żelbetowa; **schody:** żelbetowe, zabiegowe; **ścianki kolankowa:** h=89 cm; **dach:** czterospadowy, nachylenie 42 st., więźba drewniana, dachówka ceramiczna; **kocioł:** gazowy, możliwość zamiany na paliwo stałe po adaptacji; **brama garażowa:** HÖRMANN

Do tego projektu możesz wprowadzić zmiany, na które wyrazimy bezpłatną zgodę. Więcej na www.archon.pl



Koszty budowy (netto) dla projektu
Dom w cytrynkach

Stan surowy otwarty:	164 900 zł
Roboty wykończeniowe:	143 600 zł
Instalacje wewnętrzne*:	43 200 zł
Koszty ogółem:	351 700 zł
Systemem gospodarczym:	293 140 zł

Koszty budowy netto opracowane na I kwartał 2012 (przyjęto minimalne stawki robocizny)

* koszty instalacji doliczamy w wysokości 14% do wartości robót budowlanych i 12% w przypadku domów z podpiwniczeniem

Pobierz zestawienie materiałów i dane do kalkulacji z www.archon.pl

Opis pomieszczeń:

PARTER (m ²)	97,9	(98,9)
1. Wiatrołap	4,2	
2. Hol	7,0	
3. Spiżarnia	1,2	(2,2)
4. Kuchnia	9,7	
5. Salon	36,2	
6. Pokój	8,9	
7. Łazienka	2,8	
8. Pralnia	2,8	
9. Kotłownia	6,4	
10. Garaż	18,7	
PODDASZE (m ²)	74,4	(104,6)
1. Hol	7,5	(7,5)
2. Pokój	9,3	(14,4)
3. Pokój	15,5	(20,0)
4. Pokój	16,1	(20,0)
5. Łazienka	5,1	(9,5)
6. Schody	4,6	(4,6)
7. Garderoba	3,1	(3,1)
8. Pokój	10,6	(18,2)
9. Garderoba	2,6	(7,3)

Pakiety i Projekty dodatkowych instalacji:

