



Dom w antonówkach (G)

PEŁNOBRANŻOWE ODBICIE LUSTRZANE

114,70 m² + garaż 17,90 m²

Dom jednorodzinny
5 pokoi, kuchnia, 2 łazienki, kotłownia, garderoby

min. wymiary działki: 18,70 x 18,20 m
po adaptacji:* 17,70 x 18,20 m

*Likwidacja wykusa, likwidacja lub zamiana na pustaki szklane okna w garażu oraz zamiana okna w pokoju nad garażem na okna dachowe.

powierzchnia użytkowa: 103,90 m²
powierzchnia podłóg: (151,40) m²
powierzchnia całkowita: 167,80 m²
powierzchnia zabudowy: 97,90 m²
powierzchnia dachu: 183,50 m²
kubatura: 586,60 m³
wysokość budynku: 7,89 m
wysokość kondygnacji: 2,64 m

archon
BIURO PROJEKTÓW

Dodatkowe informacje oraz zdjęcia z realizacji na www.archon.pl

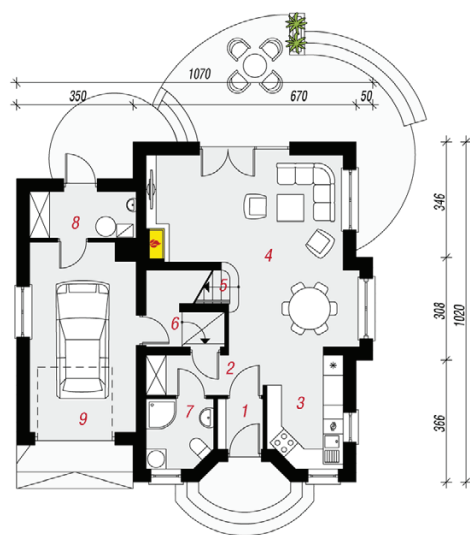


elevacja wejściowa

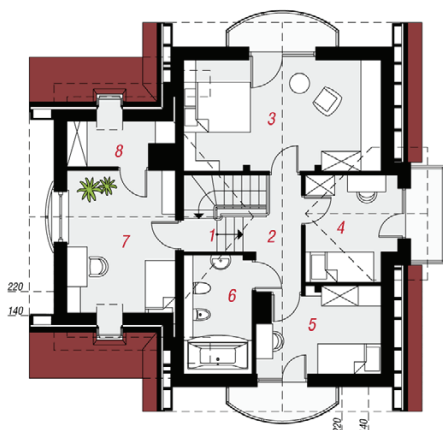
elevacja boczna

elevacja boczna

elevacja ogrodowa



PARTER



PODDASZE

Stylizacja nowoczesna



Technologia i konstrukcja

ściany zewn.: pustak ceramiczny Porotherm 25 cm + styropian w kropki Termo Organika 14 cm + tynk; **strop:** płyta żelbetowa; **schody:** żelbetowe, zabezpieczone ze spocznikiem; **ścianka kolankowa:** h=100 cm; **dach:** dwuspadowy, nachylenie 45 i 40 st., więźba drewniana, dachówka ceramiczna; **kocioł:** gazowy, możliwość zamiany na paliwo stałe po adaptacji; **brama garażowa:** HÖRMANN. Dodatkowo w projekcie informacje wyjaśniające jak zastosować rolety zewnętrzne firmy BECLEVER

Do tego projektu możesz wprowadzić zmiany, na które wyrazimy bezpłatną zgodę. Więcej na www.archon.pl



Koszty budowy (netto) dla projektu

Dom w antonówkach (G)

Stan surowy otwarty: 125 300 zł
Roboty wykończeniowe: 128 600 zł
Instalacje wewnętrzne*: 35 500 zł
Koszty ogółem: 289 400 zł
Systemem gospodarczym: 237 560 zł

Koszty budowy netto opracowane na I kwartał 2012 (przyjęto minimalne stawki robocizny)

* koszty instalacji doliczamy w wysokości 14% do wartości robót budowlanych i 12% w przypadku domów z podpiwniczeniem

Pobierz zestawienie materiałów i dane do kalkulacji z www.archon.pl

Opis pomieszczeń:

PARTER (m ²)	76,0	(77,9)
1. Wiatrołap	2,0	
2. Hol	4,3	
3. Kuchnia	7,5	
4. Salon + Jadalnia	29,3	
5. Schody	3,1	
6. Schowek	3,3	(5,2)
7. Łazienka	4,1	
8. Kotłownia	4,5	
9. Garaż	17,9	

PODDASZE (m ²)	56,6	(73,5)
1. Schody	1,8	(1,8)
2. Hol	4,8	(4,8)
3. Pokój	14,7	(19,7)
4. Pokój	7,7	(8,4)
5. Pokój	7,0	(9,1)
6. Łazienka	4,6	(7,2)
7. Pokój	13,0	(16,2)
8. Garderoba	3,0	(6,3)

Zobacz dostępne wersje projektu na www.archon.pl

Pakiety i Projekty dodatkowych instalacji:

