



Dom w chabrach

PEŁNOBRANŻOWE ODBICIE LUSTRZANE

141,90 m² + garaż 18,00 m²

Dom jednorodzinny
6 pokoi, kuchnia, 2 łazienki, kotłownia, garderoby

min. wymiary działki: 21,14 x 19,84 m
po adaptacji:* 20,14 x 19,84 m

*Likwidacja okien w garażu i korytarzu przy kotłowni.

powierzchnia użytkowa: 130,20 m²
powierzchnia podłóg: (196,50) m²
powierzchnia całkowita: 194,00 m²
powierzchnia zabudowy: 126,70 m²
powierzchnia dachu: 218,50 m²
kubatura: 677,00 m³
wysokość budynku: 7,35 m
wysokość kondygnacji: 2,56 m

Technologia i konstrukcja

ściany zewn.: błoczek keramzytobetonowy OPTIROC 36,5 cm + tynk; **strop:** gęstożebrowy Teriva; **schody:** żelbetowe, zabiegowe; **ścianka kolankowa:** h=82 cm; **dach:** czterospadowy, nachylenie 40 st., więźba drewniana wzmocniona ramkami stalowymi, dachówka ceramiczna; **kocioł:** gazowy, możliwość zamiany na paliwo stałe po adaptacji; **brama garażowa:** HÖRMANN

Do tego projektu możesz wprowadzić zmiany, na które wyrazimy bezpłatną zgodę. Więcej na www.archon.pl

Dodatkowe informacje oraz zdjęcia z realizacji na www.archon.pl



elevacja wejściowa



elevacja boczna



elevacja boczna



elevacja ogrodowa



Koszty budowy (netto) dla projektu
Dom w chabrach

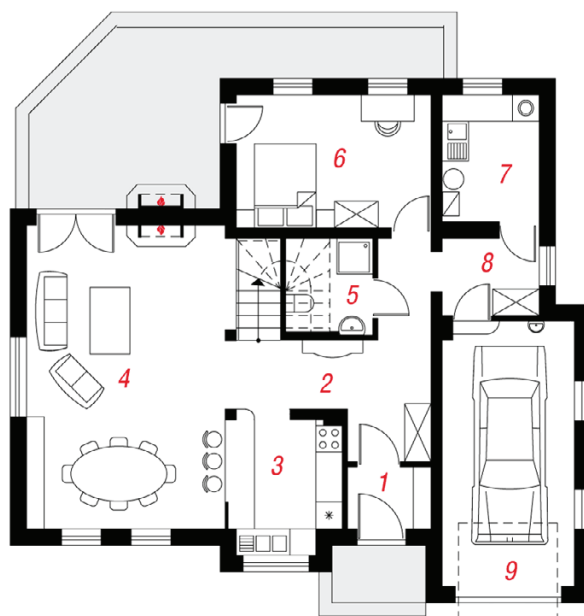
Stan surowy otwarty: 153 000 zł
Roboty wykończeniowe: 123 400 zł
Instalacje wewnętrzne*: 38 700 zł
Koszty ogółem: 315 200 zł
Systemem gospodarczym: 262 720 zł

Koszty budowy netto opracowane na I kwartał 2012 (przyjęto minimalne stawki robocizny)

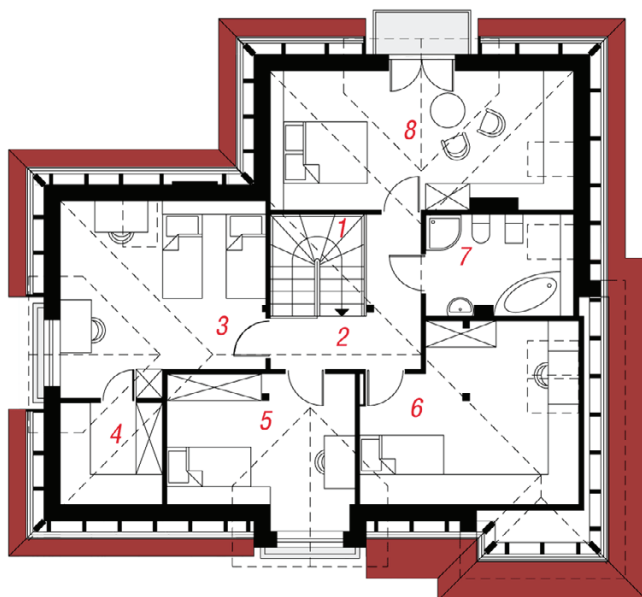
* koszty instalacji doliczamy w wysokości 14% do wartości robót budowlanych i 12% w przypadku domów z podpiwniczeniem

Pobierz zestawienie materiałów i dane do kalkulacji z www.archon.pl

PARTER



PODDASZE



Opis pomieszczeń:

PARTER (m ²)	98,7	
1. Wiatrołap	2,6	
2. Hol	11,8	
3. Kuchnia	7,8	
4. Salon	31,8	
5. Łazienka	3,4	
6. Pokój	13,2	
7. Kotłownia	6,3	
8. Garderoba	3,8	
9. Garaż	18,0	
PODDASZE (m ²)	61,2	(97,8)
1. Schody	4,9	(4,9)
2. Hol	7,1	(7,1)
3. Pokój	11,9	(19,2)
4. Garderoba	1,6	(5,3)
5. Pokój	10,3	(13,7)
6. Pokój	9,4	(18,7)
7. Łazienka	5,1	(7,7)
8. Pokój	10,9	(21,2)

Zobacz dostępne wersje projektu na www.archon.pl

Pakiety i Projekty dodatkowych instalacji:

