



# Dom w aloesie 2

PEŁNOBRANŻOWE ODBICIE LUSTRZANE

**142,30 m<sup>2</sup>** + garaż 19,10 m<sup>2</sup>  
+ strych 6,10 m<sup>2</sup>

Dom jednorodzinny  
5 pokoi, kuchnia, jadalnia, 2 łazienki, kotłownia, garderoby, antresola

min. wymiary działki: 22,90 x 19,30 m  
po adaptacji:\* 21,90 x 19,30 m

\*Likwidacja okna w garażu, przesunięcie okien połaciowych.

powierzchnia użytkowa: 132,10 m<sup>2</sup>  
powierzchnia podłóg: (200,20) m<sup>2</sup>  
powierzchnia całkowita: 200,90 m<sup>2</sup>  
powierzchnia zabudowy: 133,70 m<sup>2</sup>  
powierzchnia dachu: 246,20 m<sup>2</sup>  
kubatura: 770,00 m<sup>3</sup>  
wysokość budynku: 7,60 m  
wysokość kondygnacji: 2,64 m

**archon**  
BIURO PROJEKTÓW

Dodatkowe informacje oraz zdjęcia z realizacji na [www.archon.pl](http://www.archon.pl)



elevacja wejściowa



elevacja boczna



elevacja boczna



elevacja ogrodowa

## Technologia i konstrukcja

**ściany zewn.:** pustak ceramiczny Porotherm 25 cm + styropian w kropki Termo Organika 14 cm + tynk; **strop:** płyta żelbetowa; **schody:** żelbetowe, zabezpieczone ze spocznikiem; **ścianka kolankowa:** h=107 cm; **dach:** czterospadowy, nachylenie 42 st., więźba drewniana, dachówka ceramiczna; **kocioł:** gazowy, możliwość zamiany na paliwo stałe po adaptacji; **brama garażowa:** HÖRMANN

Do tego projektu możesz wprowadzić zmiany, na które wyrazimy bezpłatną zgodę. Więcej na [www.archon.pl](http://www.archon.pl)



Koszty budowy (netto)  
dla projektu  
**Dom w aloesie 2**

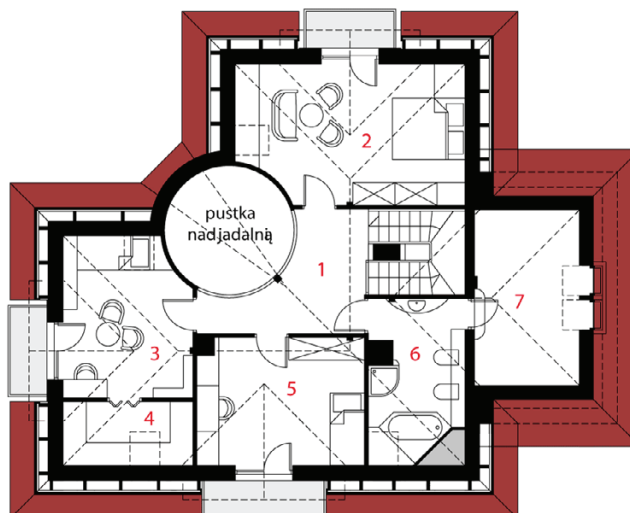
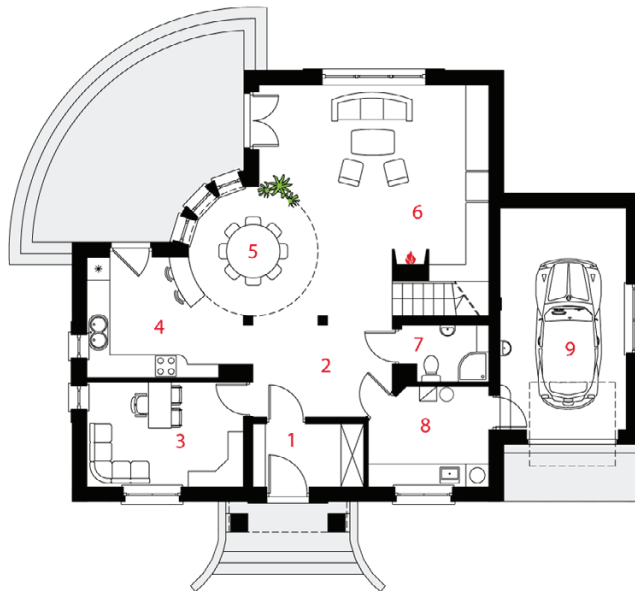
<b>Stan surowy otwarty:</b>	<b>149 000 zł</b>
Roboty wykończeniowe:	154 300 zł
Instalacje wewnętrzne*:	42 500 zł
Koszty ogółem:	345 800 zł
Systemem gospodarczym:	281 480 zł

Koszty budowy netto opracowane na I kwartał 2012 (przyjęto minimalne stawki robocizny)

\* koszty instalacji doliczamy w wysokości 14% do wartości robót budowlanych i 12% w przypadku domów z podpiwniczeniem

Pobierz zestawienie materiałów i dane do kalkulacji z [www.archon.pl](http://www.archon.pl)

PARTER



PODDASZE

## Opis pomieszczeń:

**PARTER (m<sup>2</sup>) 106,4**

1. Wiatrołap	4,8
2. Hol	8,5
3. Pokój	11,2
4. Kuchnia	10,5
5. Jadalnia	9,5
6. Salon	31,8
7. Łazienka	3,2
8. Kotłownia	7,8
9. Garaż	19,1

**PODDASZE (m<sup>2</sup>) 61,1 (93,8)**

1. Hol	9,6	(9,6)
2. Pokój	13,8	(21,1)
3. Pokój	10,0	(13,7)
4. Garderoba	2,4	(5,7)
5. Pokój	12,6	(14,5)
6. Łazienka	6,6	(9,8)
7. Strych	6,1	(19,4)

Zobacz dostępne wersje projektu na [www.archon.pl](http://www.archon.pl)

Pakiety i Projekty dodatkowych instalacji:

