



# Dom pod jarzębem

PEŁNOBRANŻOWE ODBICIE LUSTRZANE

## 111,60 m<sup>2</sup>

Dom jednorodzinny  
4 pokoje, kuchnia, spiżarnia, łazienka, kotłownia

min. wymiary działki: 22,50 x 18,00 m  
po adaptacji:\* 20,60 x 18,00 m

\*Zamiana okna w łazience na pustaki szklane, likwidacja wykusza w salonie.

powierzchnia użytkowa: 105,00 m<sup>2</sup>  
powierzchnia podłóg: (111,60) m<sup>2</sup>  
powierzchnia całkowita: 138,10 m<sup>2</sup>  
powierzchnia zabudowy: 138,30 m<sup>2</sup>  
powierzchnia dachu: 222,10 m<sup>2</sup>  
kubatura: 690,00 m<sup>3</sup>  
wysokość budynku: 6,82 m  
wysokość kondygnacji: 2,64 m

### Technologia i konstrukcja

**ściany zewn.:** pustak ceramiczny Porotherm 25 cm + styropian w kropki Termo Organika 14 cm + tynk;  
**strop:** płyta żelbetowa; **schody:** żelbetowe, brak;  
**dach:** czterospadowy, nachylenie 30 st., więźba drewniana, dachówka ceramiczna; **kocioł:** gazowy, możliwość zamiany na paliwo stałe po adaptacji  
Dodatkowo w projekcie informacje wyjaśniające jak zastosować rolety zewnętrzne firmy BECLEVER

Do tego projektu możesz wprowadzić zmiany, na które wyrazimy bezpłatną zgodę. Więcej na [www.archon.pl](http://www.archon.pl)

Dodatkowe informacje oraz zdjęcia z realizacji na [www.archon.pl](http://www.archon.pl)



elewacja wejściowa



elewacja boczna



elewacja boczna



elewacja ogrodowa



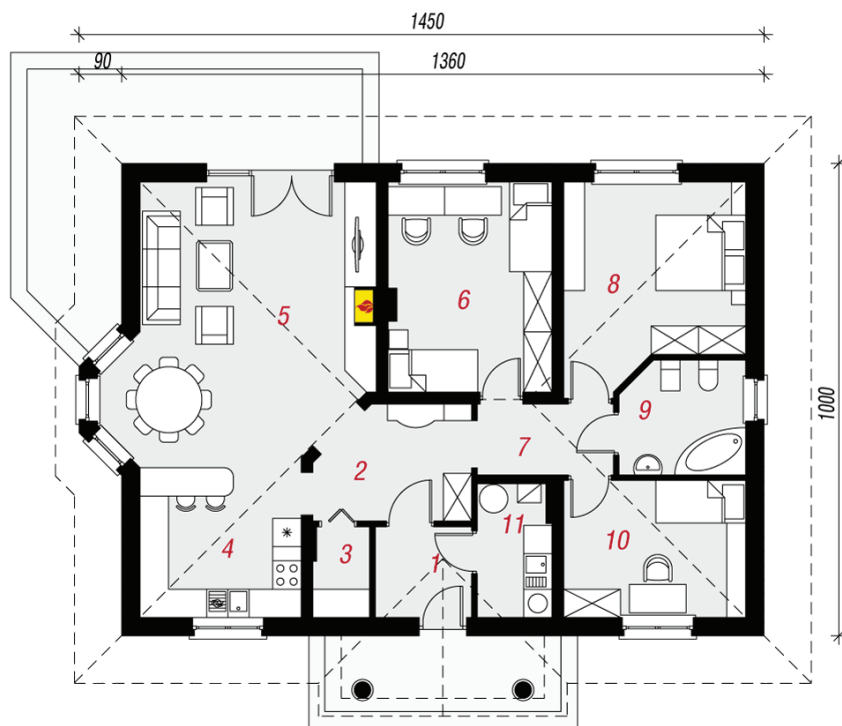
Koszty budowy (netto) dla projektu  
**Dom pod jarzębem**

<b>Stan surowy otwarty:</b>	<b>123 500 zł</b>
Roboty wykończeniowe:	93 500 zł
Instalacje wewnętrzne*:	30 400 zł
Koszty ogółem:	247 400 zł
Systemem gospodarczym:	201 480 zł

Koszty budowy netto opracowane na I kwartał 2012 (przyjęto minimalne stawki robocizny)

\* koszty instalacji doliczamy w wysokości 14% do wartości robót budowlanych i 12% w przypadku domów z podpiwniczeniem

Pobierz zestawienie materiałów i dane do kalkulacji z [www.archon.pl](http://www.archon.pl)



PARTER

### Opis pomieszczeń:

PARTER (m <sup>2</sup> )	111,6
1. Wiatrołap	3,9
2. Hol	7,6
3. Spiżarnia	2,2
4. Kuchnia	10,8
5. Salon	30,4
6. Pokój	15,3
7. Korytarz	4,3
8. Pokój	15,3
9. Łazienka	6,2
10. Pokój	11,2
11. Kotłownia	4,4

Wnętrze



Stylizacja nowoczesna



Zobacz dostępne wersje projektu na [www.archon.pl](http://www.archon.pl)

Pakiety i Projekty dodatkowych instalacji:

