



Dom w aksamitkach 3

PEŁNOBRANŻOWE ODBICIE LUSTRZANE

148,90 m² + garaż 19,90 m²

Dom jednorodzinny
6 pokoi, kuchnia, spiżarnia, jadalnia, 2 łazienki, kotłownia, garderoby

min. wymiary działki: 24,45 x 16,70 m
po adaptacji:* 22,55 x 15,70 m

*Likwidacja wykuszaj, likwidacja lub zamiana na pustaki szklane okna w kuchni, kotłowni, garażu i przeniesienie lub likwidacja okien dachowych w pokoju nad garażem, okna w pokoju nr 3, łazience, klatce schodowej, garderobie.

powierzchnia użytkowa: 136,00 m²
powierzchnia podłóg: (205,30) m²
powierzchnia całkowita: 202,30 m²
powierzchnia zabudowy: 131,20 m²
powierzchnia dachu: 250,20 m²
kubatura: 800,00 m³
wysokość budynku: 8,53 m
wysokość kondygnacji: 2,74 m

Dodatkowe informacje oraz zdjęcia z realizacji na www.archon.pl



elevacja wejściowa



elevacja boczna



elevacja boczna



elevacja ogrodowa

Technologia i konstrukcja

ściany zewn.: pustak ceramiczny Porotherm 25 cm + styropian w kropki Termo Organika 14 cm + tynk; **strop:** gęstożebrowy Teriva; **schody:** żelbetowe, zabiegowe; **ścianka kolankowa:** h=97 cm; **dach:** czterospadowy, nachylenie 42 st., więźba drewniana, dachówka ceramiczna; **kocioł:** gazowy; **brama garażowa:** HÖRMANN

Do tego projektu możesz wprowadzić zmiany, na które wyrazimy bezpłatną zgodę. Więcej na www.archon.pl



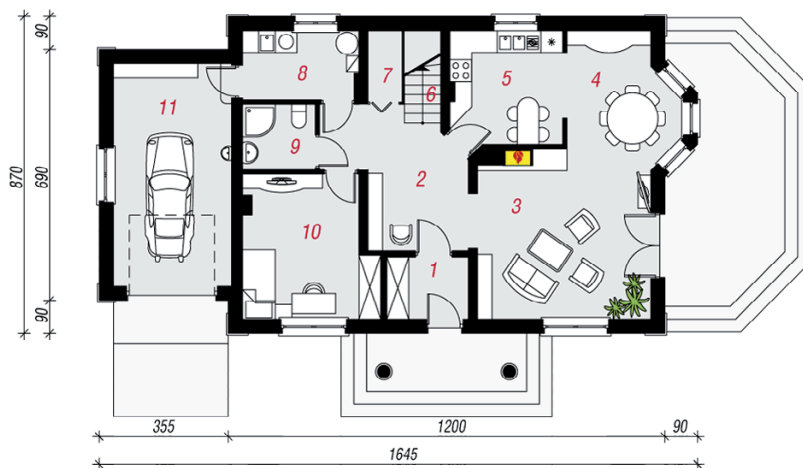
Koszty budowy (netto) dla projektu Dom w aksamitkach 3

Stan surowy otwarty: 157 711 zł
Roboty wykończeniowe: 185 140 zł
Instalacje wewnętrzne*: 47 999 zł
Koszty ogółem: 390 850 zł
Systemem gospodarczym: 273 595 zł

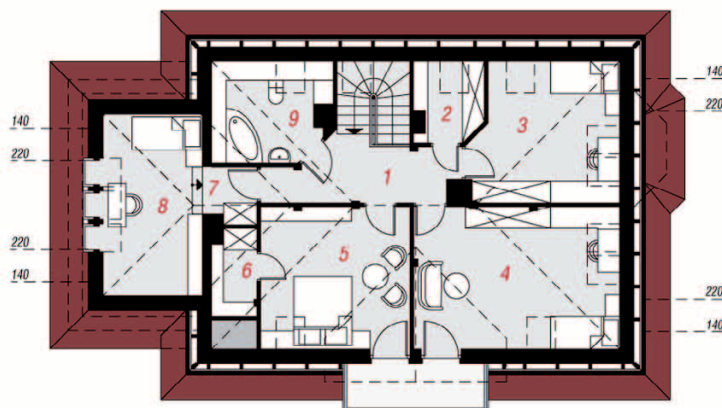
Kosztorys w przygotowaniu - podane stawki są kosztami szacunkowymi

* koszty instalacji doliczamy w wysokości 14% do wartości robót budowlanych i 12% w przypadku domów z podpiwniczeniem

Pobierz zestawienie materiałów i dane do kalkulacji z www.archon.pl



PARTER



PODDASZE

Opis pomieszczeń:

PARTER (m ²)	105,6 (106,1)
1. Wiatrołap	3,8
2. Hol	12,1
3. Salon	22,0
4. Jadalnia	9,2
5. Kuchnia	9,6
6. Schody	4,5
7. Spiżarnia	1,3 (1,8)
8. Kotłownia	6,0
9. Łazienka	3,6
10. Pokój	13,6
11. Garaż	19,9

PODDASZE (m ²)	63,2 (99,2)
1. Hol	8,0
2. Garderoba	2,2 (4,0)
3. Pokój	9,3 (15,2)
4. Pokój	15,9 (22,1)
5. Pokój	13,5 (16,1)
6. Garderoba	1,2 (2,9)
7. Garderoba	2,2 (2,2)
8. Pokój	6,8 (20,2)
9. Łazienka	4,1 (8,5)

Zobacz dostępne wersje oraz projekty dodatkowych instalacji do projektu na www.archon.pl