



Dom pod miłorzębem 3

PEŁNOBRANŻOWE ODBICIE LUSTRZANE

94,30 m² + piwnica 51,30 m²

Dom do zabudowy szeregowej
5 pokoi, kuchnia, łazienka, WC, kotłownia,
pomieszczenie gospodarcze

min. wymiary działki: 5,70 x 23,80 m
po adaptacji*: 5,70 x 19,30 m

*Nie uwzględniając wjazdu do garażu.

powierzchnia użytkowa: 94,30 m²
powierzchnia podłóg: (150,70) m²
powierzchnia całkowita: 183,40 m²
powierzchnia zabudowy: 64,10 m²
powierzchnia dachu: 93,90 m²
kubatura: 578,00 m³
wysokość budynku: 8,91 m
wysokość kondygnacji: 2,68 m

archon
BIURO PROJEKTÓW

Dodatkowe informacje oraz zdjęcia z realizacji na www.archon.pl



elevacja wejściowa



elevacja ogrodowa

Technologia i konstrukcja

ściany zewn.: pustak ceramiczny Porotherm 25 cm + styropian w kropki Termo Organika 14 cm + tynk; **strop:** płyta żelbetonowa; **schody:** żelbetonowe, zabiegowe; **ścianka kolankowa:** h=115 cm; **dach:** dwuspadowy, nachylenie 35 st., więźba drewniana, dachówka ceramiczna; **kocioł:** gazowy, możliwość zamiany na paliwo stałe po adaptacji; **brama garażowa:** HÖRMANN

Do tego projektu możesz wprowadzić zmiany, na które wyrazimy bezpłatną zgodę. Więcej na www.archon.pl



Koszty budowy (netto)
dla projektu

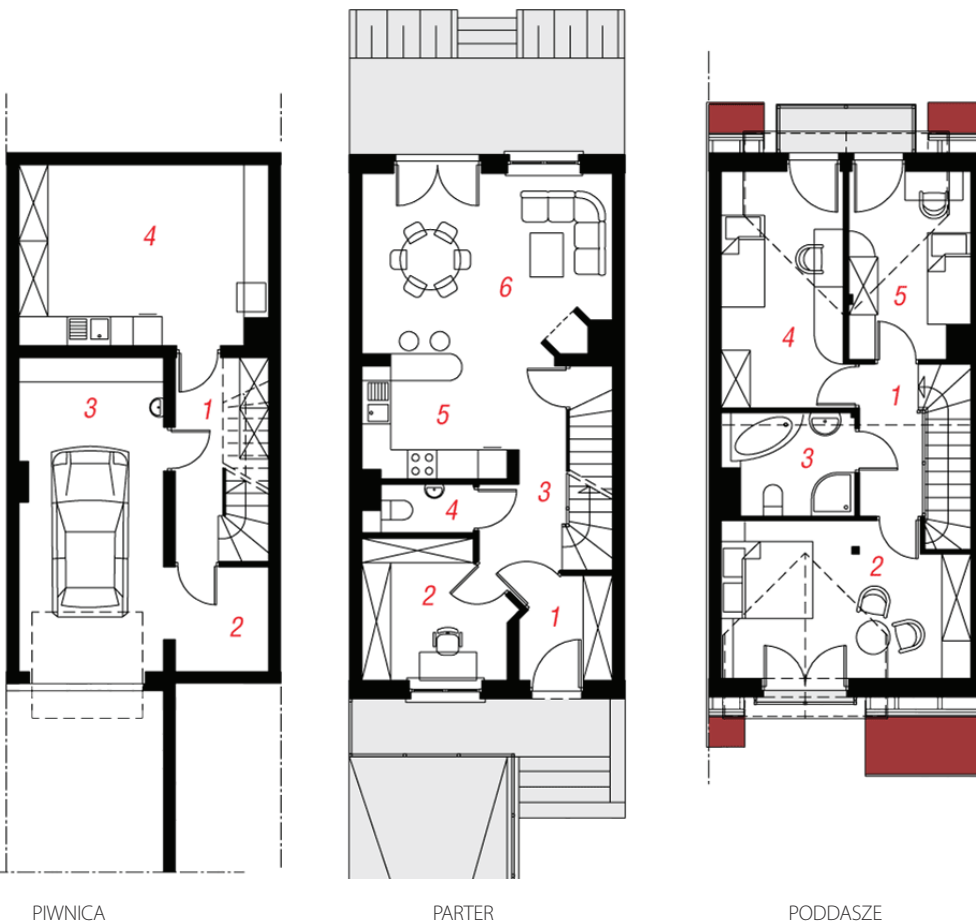
Dom pod miłorzębem 3

Stan surowy otwarty:	123 600 zł
Roboty wykończeniowe:	106 500 zł
Instalacje wewnętrzne*:	27 600 zł
Koszty ogółem:	257 700 zł
Systemem gospodarczym:	208 900 zł

Koszty budowy netto opracowane na I kwartał 2012 (przyjęto minimalne stawki robocizny)

* koszty instalacji doliczamy w wysokości 14% do wartości robót budowlanych i 12% w przypadku domów z podpiwniczeniem

Pobierz zestawienie materiałów i dane do kalkulacji z www.archon.pl



Opis pomieszczeń:

PIWNICA (m²) 51,3

1. Hol	8,2
2. Pom. gosp.	4,6
3. Garaż	19,4
4. Kotłownia	19,1

PARTER (m²) 47,7

1. Wiatrołap	3,8
2. Pokój	8,3
3. Hol	6,2
4. Łazienka	2,1
5. Kuchnia	8,0
6. Salon	19,3

PODDASZE (m²) 46,6 (51,7)

1. Hol	7,9	(7,9)
2. Pokój	13,2	(16,2)
3. Łazienka	5,5	(5,5)
4. Pokój	11,6	(12,6)
5. Pokój	8,4	(9,5)

Zobacz dostępne wersje projektu na www.archon.pl

Pakiety i Projekty dodatkowych instalacji:

