



# Dom w tamaryszkach 3

PEŁNOBRANŻOWE ODBICIE LUSTRZANE

145,70 m<sup>2</sup> + garaż 17,60 m<sup>2</sup>

Dom jednorodzinny  
6 pokoi, kuchnia, spiżarnia, 2 łazienki, kotłownia, garderoby

min. wymiary działki: 20,80 x 18,60 m  
po adaptacji\*: 18,80 x 18,60 m

\*Likwidacja wykusza, likwidacja lub zamiana na lufery okien w ścianie bocznej garażu.

powierzchnia użytkowa: 135,60 m<sup>2</sup>  
powierzchnia podłóg: (177,80) m<sup>2</sup>  
powierzchnia całkowita: 202,10 m<sup>2</sup>  
powierzchnia zabudowy: 116,70 m<sup>2</sup>  
powierzchnia dachu: 201,40 m<sup>2</sup>  
kubatura: 742,00 m<sup>3</sup>  
wysokość budynku: 8,45 m  
wysokość kondygnacji: 2,64 m

## Technologia i konstrukcja

**ściany zewn.:** pustak ceramiczny Porotherm 25 cm + styropian w kropki Termo Organika 14 cm + tynk; **strop:** płyta żelbetowa; **schody:** żelbetowe, zabiegowe ze spocznikiem; **ścianka kolankowa:** h=121 cm; **dach:** dwuspadowy, nachylenie 42 i 35 st., więźba drewniana, dachówka ceramiczna; **kocioł:** gazowy, możliwość zamiany na paliwo stałe po adaptacji; **brama garażowa:** HÖRMANN

Do tego projektu możesz wprowadzić zmiany, na które wyrazimy bezpłatną zgodę. Więcej na [www.archon.pl](http://www.archon.pl)



Koszty budowy (netto) dla projektu Dom w tamaryszkach 3

**Stan surowy otwarty: 155 397 zł**  
Roboty wykończeniowe: 182 423 zł  
Instalacje wewnętrzne\*: 47 295 zł  
Koszty ogółem: 385 115 zł  
Systemem gospodarczym: 269 580 zł

Koszty w przygotowaniu - podane stawki są kosztami szacunkowymi

\* koszty instalacji doliczamy w wysokości 14% do wartości robót budowlanych i 12% w przypadku domów z podpiwniczeniem

Pobierz zestawienie materiałów i dane do kalkulacji z [www.archon.pl](http://www.archon.pl)

Dodatkowe informacje oraz zdjęcia z realizacji na [www.archon.pl](http://www.archon.pl)



elevacja wejściowa



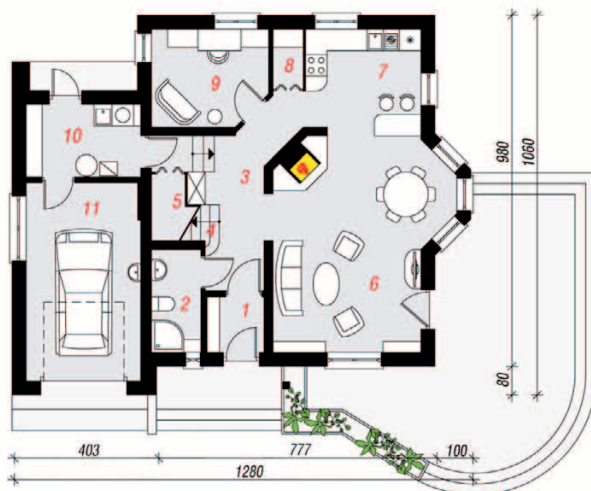
elevacja boczna



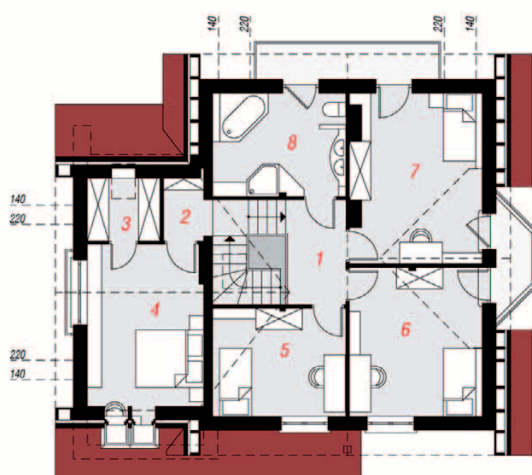
elevacja boczna



elevacja ogrodowa



PARTER



PODDASZE

## Opis pomieszczeń:

PARTER (m <sup>2</sup> )	93,1	(94,0)
1. Wiatrołap	2,5	
2. Łazienka	4,0	
3. Hol	10,4	
4. Schody	5,0	
5. Schowek	0,8	(1,7)
6. Salon	27,4	
7. Kuchnia	9,0	
8. Spiżarnia	1,4	
9. Gabinet	8,5	
10. Kotłownia	6,5	
11. Garaż	17,6	

## PODDASZE (m<sup>2</sup>) 70,2 (83,8)

1. Hol	4,9	
2. Przedpokój	1,9	(2,5)
3. Garderoba	1,4	(4,1)
4. Pokój	14,0	(18,1)
5. Pokój	10,1	(11,2)
6. Pokój	13,8	(15,4)
7. Pokój	15,3	(17,0)
8. Łazienka	8,8	(10,6)

Stylizacja

