



Dom w szafirkach

PEŁNOBRANŻOWE ODBICIE LUSTRZANE

132,60 m² + garaż 18,50 m²

Dom jednorodzinny
4 pokoje, kuchnia, spiżarnia, łazienka, WC,
kotłownia, garderoby

min. wymiary działki: 20,90 x 18,02 m
po adaptacji*: 20,00 x 16,70 m

*Likwidacja wykusza, modyfikacja jaskółki nad wejściem.

powierzchnia użytkowa: 120,10 m²
powierzchnia podłóg: (171,30) m²
powierzchnia całkowita: 180,40 m²
powierzchnia zabudowy: 106,50 m²
powierzchnia dachu: 196,80 m²
kubatura: 729,40 m³
wysokość budynku: 8,60 m
wysokość kondygnacji: 2,73 m

Technologia i konstrukcja

ściany zewn.: pustak ceramiczny Porotherm 25 cm + styropian w kropki Termo Organika 14 cm + tynk;
strop: gęstożebrowy Teriva; **schody:** żelbetowe, zabiegowe; **ścianka kolankowa:** h=100 cm; **dach:** dwuspadowy, nachylenie 42 st., więźba drewniana, dachówka ceramiczna; **kocioł:** gazowy, możliwość zamiany na paliwo stałe po adaptacji; **brama garażowa:** HÖRMANN

Dodatkowe informacje oraz zdjęcia z realizacji na www.archon.pl



elevacja wejściowa



elevacja boczna



elevacja boczna



elevacja ogrodowa

Do tego projektu możesz wprowadzić zmiany, na które wyrazimy bezpłatną zgodę. Więcej na www.archon.pl



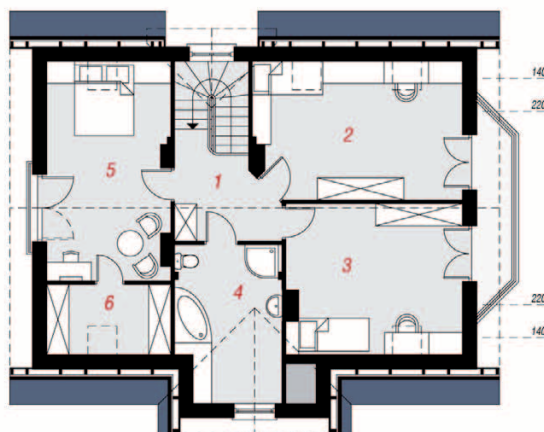
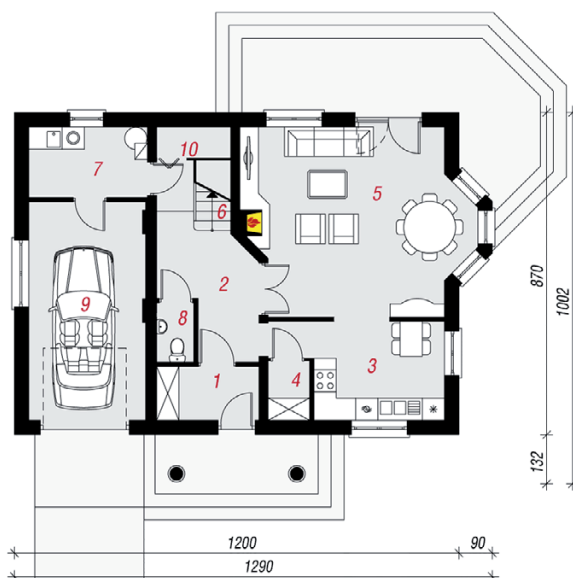
Koszty budowy (netto)
dla projektu
Dom w szafirkach

Stan surowy otwarty: 144 200 zł
Roboty wykończeniowe: 169 279 zł
Instalacje wewnętrzne*: 43 887 zł
Koszty ogółem: 357 366 zł
Systemem gospodarczym: 250 156 zł

Kosztorys w przygotowaniu - podane stawki są kosztami szacunkowymi

* koszty instalacji doliczamy w wysokości 14% do wartości robót budowlanych i 12% w przypadku domów z podpiwniczeniem

Pobierz zestawienie materiałów i dane do kalkulacji z www.archon.pl



Opis pomieszczeń:

| PARTER (m ²) | 86,8 | (87,3) |
|--------------------------|------|--------|
| 1. Wiatrołap | 4,0 | |
| 2. Hol | 9,5 | |
| 3. Kuchnia | 10,9 | |
| 4. Spiżarnia | 1,8 | |
| 5. Salon | 28,6 | |
| 6. Schody | 4,6 | |
| 7. Kotłownia | 6,1 | |
| 8. Toaleta | 1,6 | |
| 9. Garaż | 18,5 | |
| 10. Schowek | 1,2 | (1,7) |

| PODDASZE (m ²) | 64,3 | (84,0) |
|----------------------------|------|--------|
| 1. Hol | 6,7 | (6,7) |
| 2. Pokój | 15,5 | (20,6) |
| 3. Pokój | 14,9 | (19,2) |
| 4. Łazienka | 7,4 | (11,7) |
| 5. Pokój | 16,4 | (19,4) |
| 6. Garderoba | 3,4 | (6,4) |

Stylizacja nowoczesna

