



Dom w pigwocach

228,30 m² + garaż 35,70 m²

Dom jednorodzinny
5 pokoi, kuchnia, spiżarnia, jadalnia, łazienka, WC, kotłownia, pralnia, garderoby, pomieszczenie gospodarcze, antresola

min. wymiary działki: 24,10 x 29,60 m

powierzchnia użytkowa: 200,70 m²
powierzchnia podłóg: (305,00) m²
powierzchnia całkowita: 308,00 m²
powierzchnia zabudowa: 256,70 m²
powierzchnia dachu: 388,70 m²
kubatura: 1337,00 m³
wysokość budynku: 7,57 m
wysokość kondygnacji: 2,68 m

Technologia i konstrukcja

ściany zewn.: pustak ceramiczny Porotherm 25 cm + styropian w kropki Termo Organika 14 cm + tynk; **strop:** płyta żelbetowa; **schody:** żelbetowe, trójbiegowe; **ściana kolankowa:** h=71 cm; **dach:** czterospadowy, nachylenie 37 st., więźba drewniana, dachówka ceramiczna; **kocioł:** na paliwo stałe + alternatywnie gazowy; **brama garażowa:** HÖRMANN

■ Dodatkowe informacje oraz zdjęcia z realizacji na www.archon.pl

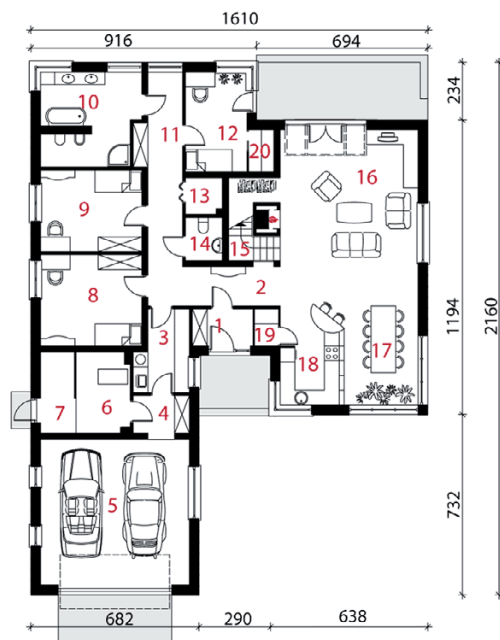


elevacja wejściowa

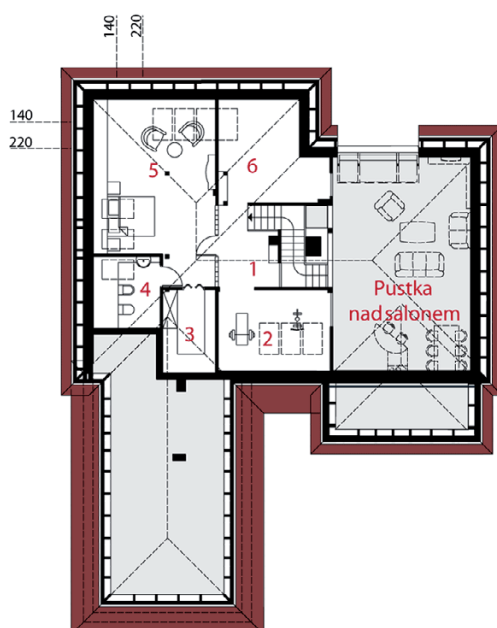
elevacja boczna

elevacja boczna

elevacja ogrodowa



PARTER



PODDASZE

Do tego projektu możesz wprowadzić zmiany, na które wyrazimy bezpłatną zgodę. Więcej na www.archon.pl



Koszty budowy (netto) dla projektu Dom w pigwocach

Stan surowy otwarty:	231 200 zł
Roboty wykończeniowe:	235 300 zł
Instalacje wewnętrzne*:	65 300 zł
Koszty ogółem:	531 800 zł
Systemem gospodarczym:	444 920 zł

Koszty budowy netto opracowane na I kwartał 2012 (przyjęto minimalne stawki robocizny)

* koszty instalacji doliczamy w wysokości 14% do wartości robót budowlanych i 12% w przypadku domów z podpiwniczeniem

Pobierz zestawienie materiałów i dane do kalkulacji z www.archon.pl

Opis pomieszczeń:

PARTER (m²) 214,7 (217,4)

1. Wiatrołap	3,7
2. Hol	8,6
3. Pralnia	6,7
4. Korytarz	3,4
5. Garaż	35,7
6. Kotłownia	7,1
7. Pom. gospodarcze	4,6
8. Pokój	15,2
9. Pokój	13,6
10. Łazienka	15,0
11. Korytarz	12,3
12. Pokój	10,1
13. Pom. gospodarcze	1,9 (2,2)
14. Toaleta	2,6
15. Schody	5,5
16. Salon	43,1 (45,5)
17. Jadalnia	12,0
18. Kuchnia	10,4
19. Spiżarnia	1,5
20. Garderoba	1,7

PODDASZE (m²) 49,3 (87,6)

1. Hol	6,8 (6,8)
2. Antresola	7,0 (15,3)
3. Garderoba	4,1 (7,3)
4. Łazienka	3,5 (7,9)
5. Pokój	20,2 (34,2)
6. Antresola	7,7 (16,1)

Zobacz dostępne wersje oraz projekty dodatkowych instalacji do projektu na www.archon.pl