



Dom w stokrotkach 2

PEŁNOBRANŻOWE ODBICIE LUSTRZANE

109,40 m² + garaż 20,20 m²

Dom jednorodzinny
5 pokoi, kuchnia, 2 łazienki, garderoby,
pomieszczenie gospodarcze

min. wymiary działki: 19,30 x 18,49 m
po adaptacji:* 18,49 x 18,30 m

*Likwidacja okien w garażu.

powierzchnia użytkowa: 99,20 m²
powierzchnia podłóg: (150,50) m²
powierzchnia całkowita: 156,60 m²
powierzchnia zabudowy: 112,80 m²
powierzchnia dachu: 195,60 m²
kubatura: 592,00 m³
wysokość budynku: 7,89 m
wysokość kondygnacji: 2,70 m

Technologia i konstrukcja

ściany zewn.: bloczek z betonu komórkowego YTONG 36,5 cm + tynk; **strop:** płyta żelbetonowa;
schody: żelbetowe, zabiegowe; **ścianka kolankowa:** h=66 cm; **dach:** dwuspadowy, nachylenie 45 i 25 st., więźba drewniana, dachówka ceramiczna; **kocioł:** gazowy; **brama garażowa:** HÖRMANN

Dodatkowe informacje oraz zdjęcia z realizacji na www.archon.pl



elevacja wejściowa



elevacja boczna



elevacja boczna



elevacja ogrodowa



Koszty budowy (netto) dla projektu Dom w stokrotkach 2

| | |
|-----------------------------|-------------------|
| Stan surowy otwarty: | 122 500 zł |
| Roboty wykończeniowe: | 126 600 zł |
| Instalacje wewnętrzne*: | 34 900 zł |
| Koszty ogółem: | 283 900 zł |
| Systemem gospodarczym: | 237 420 zł |

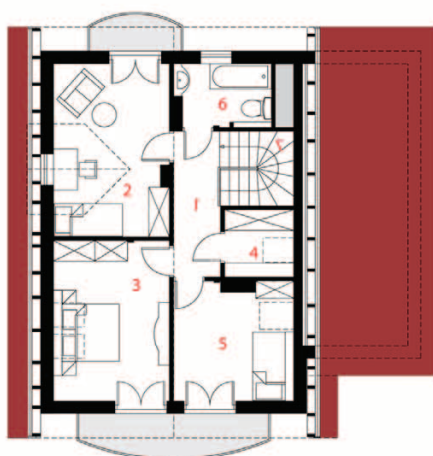
Koszty budowy netto opracowane na I kwartał 2012 (przyjęto minimalne stawki robocizny)

* koszty instalacji doliczamy w wysokości 14% do wartości robót budowlanych i 12% w przypadku domów z podpiwniczeniem

Pobierz zestawienie materiałów i dane do kalkulacji z www.archon.pl



PARTER



PODDASZE

Stylizacja nowoczesna



Opis pomieszczeń:

| PARTER (m ²) | 84,6 | (87,4) |
|--------------------------|------|--------|
| 1. Wiatrołap | 2,8 | |
| 2. Hol | 8,4 | |
| 3. Schowek | 1,3 | (4,1) |
| 4. Łazienka | 6,1 | |
| 5. Gabinet | 9,6 | |
| 6. Kuchnia | 8,7 | |
| 7. Salon | 20,6 | |
| 8. Garaż | 20,2 | |
| 9. Pom. gosp. | 6,9 | |

| PODDASZE (m ²) | 45,0 | (63,1) |
|----------------------------|------|--------|
| 1. Hol | 5,1 | (5,1) |
| 2. Pokój | 10,9 | (16,6) |
| 3. Pokój | 10,3 | (15,6) |
| 4. Garderoba | 2,0 | (4,2) |
| 5. Pokój | 7,8 | (11,8) |
| 6. Łazienka | 4,1 | (5,0) |
| 7. Schody | 4,8 | (4,8) |

Zobacz dostępne wersje projektu na www.archon.pl

Pakiety i Projekty dodatkowych instalacji:

