



Dom w poziomkach

PEŁNOBRANŻOWE ODBICIE LUSTRZANE

95,20 m²

Dom jednorodzinny
5 pokoi, kuchnia, 2 łazienki, kotłownia

min. wymiary działki: 16,20 x 16,60 m
po adaptacji:* 15,20 x 16,60 m

*Likwidacja lub zamiana na pustaki szklane okien w ścianie bocznej, na poddaszu zamiana na okna połaciowe.

powierzchnia użytkowa: 90,90 m²
powierzchnia podłóg: (108,30) m²
powierzchnia całkowita: 122,90 m²
powierzchnia zabudowy: 70,50 m²
powierzchnia dachu: 126,00 m²
kubatura: 449,60 m³
wysokość budynku: 8,30 m
wysokość kondygnacji: 2,65 m

Dodatkowe informacje oraz zdjęcia z realizacji na www.archon.pl



elewacja wejściowa



elewacja boczna



elewacja boczna



elewacja ogrodowa

Technologia i konstrukcja

ściany zewn.: pustak ceramiczny Porotherm 25 cm + styropian w kropki Termo Organika 14 cm + tynk; strop: płyta żelbetowa; schody: drewniane, jednobiegowe; ścianka kolankowa: h=106 cm; dach: dwuspadowy, nachylenie 42 st., więźba drewniana, dachówka ceramiczna; kocioł: gazowy

Do tego projektu możesz wprowadzić zmiany, na które wyrazimy bezpłatną zgodę. Więcej na www.archon.pl



Koszty budowy (netto) dla projektu Dom w poziomkach

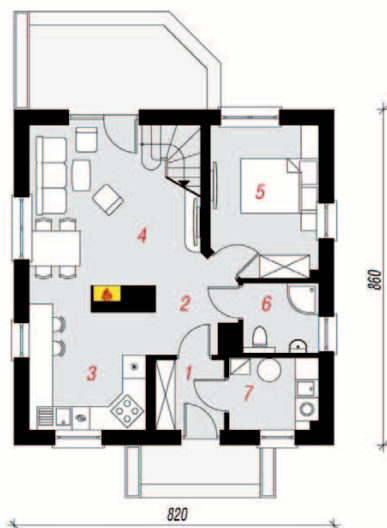
Stan surowy otwarty: 82 000 zł
Roboty wykończeniowe: 88 300 zł
Instalacje wewnętrzne*: 23 900 zł
Koszty ogółem: 194 300 zł
Systemem gospodarczym: 161 500 zł

Koszty budowy netto opracowane na I kwartał 2012 (przyjęto minimalne stawki robocizny)

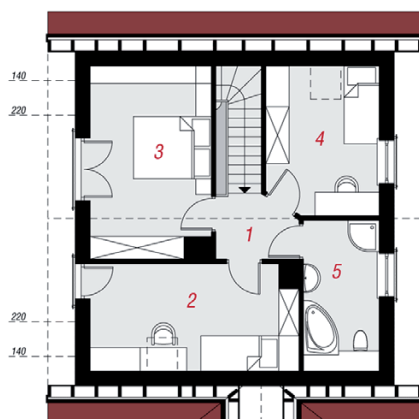
* koszty instalacji doliczamy w wysokości 14% do wartości robót budowlanych i 12% w przypadku domów z podpiwniczeniem

Pobierz zestawienie materiałów i dane do kalkulacji z www.archon.pl

PARTER



PODDASZE



Stylizacja nowoczesna



Opis pomieszczeń:

PARTER (m ²)	51,7	(53,8)
1. Wiatrołap	3,2	
2. Hol	3,8	
3. Kuchnia	9,4	
4. Salon	16,9	(19,0)
5. Pokój	10,6	
6. Łazienka	3,5	
7. Kotłownia	4,3	

PODDASZE (m ²)	43,5	(54,5)
1. Hol i schody	6,7	
2. Pokój	10,0	(14,4)
3. Pokój	12,4	(15,0)
4. Pokój	8,5	(10,9)
5. Łazienka	5,9	(7,5)

Zobacz dostępne wersje oraz projekty dodatkowych instalacji do projektu na www.archon.pl