



# Dom w kaliach

PEŁNOBRANŻOWE ODBICIE LUSTRZANE

174,40 m<sup>2</sup> + garaż 17,50 m<sup>2</sup>

Dom jednorodzinny  
7 pokoi, kuchnia, spiżarnia, 2 łazienki, kotłownia, pralnia, garderoby

min. wymiary działki: 23,80 x 17,20 m  
po adaptacji:\* 22,80 x 17,20 m

\*Likwidacja okna w garażu i zmiana lokalizacji okien dachowych w pokoju nad garażem.

powierzchnia użytkowa: 155,50 m<sup>2</sup>  
powierzchnia podłóg: (223,30) m<sup>2</sup>  
powierzchnia całkowita: 232,60 m<sup>2</sup>  
powierzchnia zabudowy: 140,80 m<sup>2</sup>  
powierzchnia dachu: 253,10 m<sup>2</sup>  
kubatura: 832,00 m<sup>3</sup>  
wysokość budynku: 8,87 m  
wysokość kondygnacji: 2,65 m

**archon**  
BIURO PROJEKTÓW

Dodatkowe informacje oraz zdjęcia z realizacji na [www.archon.pl](http://www.archon.pl)



elevacja wejściowa



elevacja boczna



elevacja boczna



elevacja ogrodowa

## Technologia i konstrukcja

**ściany zewn.:** pustak ceramiczny Porotherm 25 cm + styropian w kropki Termo Organika 14 cm + tynk; **strop:** płyta żelbetowa; **schody:** żelbetowe, zabezpieczone ze spocznikiem; **ścianka kolankowa:** h=100 cm; **dach:** czterospadowy, nachylenie 42 st., więźba drewniana, dachówka ceramiczna; **kocioł:** gazowy, możliwość zamiany na paliwo stałe po adaptacji; **brama garażowa:** HÖRMANN

Do tego projektu możesz wprowadzić zmiany, na które wyrazimy bezpłatną zgodę. Więcej na [www.archon.pl](http://www.archon.pl)



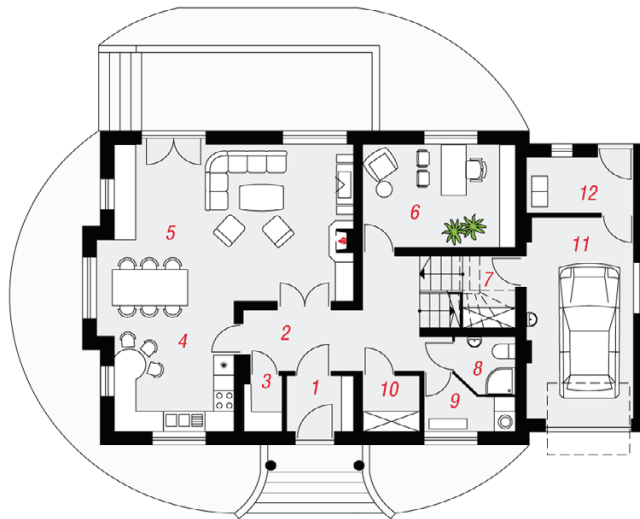
Koszty budowy (netto) dla projektu Dom w kaliach

**Stan surowy otwarty: 168 700 zł**  
Roboty wykończeniowe: 165 600 zł  
Instalacje wewnętrzne\*: 46 800 zł  
Koszty ogółem: 381 100 zł  
Systemem gospodarczym: 307 180 zł

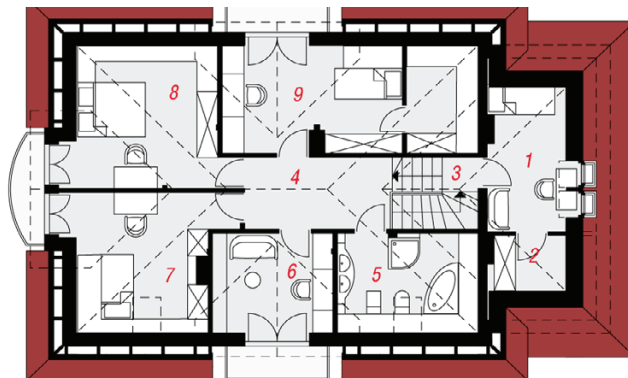
Koszty budowy netto opracowane na I kwartał 2012 (przyjęto minimalne stawki robocizny)

\* koszty instalacji doliczamy w wysokości 14% do wartości robót budowlanych i 12% w przypadku domów z podpiwniczeniem

Pobierz zestawienie materiałów i dane do kalkulacji z [www.archon.pl](http://www.archon.pl)



PARTER



PODDASZE

## Opis pomieszczeń:

| PARTER (m <sup>2</sup> ) | 108,7 | (109,6) |
|--------------------------|-------|---------|
| 1. Wiatrołap             | 3,1   |         |
| 2. Hol                   | 11,3  |         |
| 3. Spiżarnia             | 1,7   |         |
| 4. Kuchnia               | 9,2   |         |
| 5. Salon                 | 35,8  |         |
| 6. Gabinet               | 13,0  |         |
| 7. Hol                   | 3,5   | (4,4)   |
| 8. Łazienka              | 2,7   |         |
| 9. Pralnia               | 3,4   |         |
| 10. Garderoba            | 2,6   |         |
| 11. Garaż                | 17,5  |         |
| 12. Kotłownia            | 4,9   |         |

| PODDASZE (m <sup>2</sup> ) | 83,2 | (113,7) |
|----------------------------|------|---------|
| 1. Pokój                   | 9,4  | (15,3)  |
| 2. Garderoba               | 3,6  | (7,4)   |
| 3. Schody                  | 5,0  | (5,0)   |
| 4. Hol                     | 8,6  | (8,6)   |
| 5. Łazienka                | 6,4  | (11,5)  |
| 6. Pokój                   | 9,4  | (9,8)   |
| 7. Pokój                   | 11,8 | (16,5)  |
| 8. Pokój                   | 12,7 | (17,7)  |
| 9. Pokój                   | 13,6 | (15,6)  |
| 10. Garderoba              | 2,7  | (6,3)   |

Stylizacja nowoczesna



Zobacz dostępne wersje projektu na [www.archon.pl](http://www.archon.pl)

Pakiety i Projekty dodatkowych instalacji:

