



Dom w zawilcach

PEŁNOBRANŻOWE ODBICIE LUSTRZANE

121,50 m²

Dom jednorodzinny
6 pokoi, kuchnia, 2 łazienki, kotłownia

min. wymiary działki: 19,10 x 16,90 m
po adaptacji:* 18,10 x 16,30 m

*Likwidacja wykusza w salonie, zamiana okna przy schodach na pustaki szklane.

powierzchnia użytkowa:	116,60	m ²
powierzchnia podłóg:	(131,30)	m ²
powierzchnia całkowita:	150,70	m ²
powierzchnia zabudowy:	88,00	m ²
powierzchnia dachu:	170,20	m ²
kubatura:	571,00	m ³
wysokość budynku:	8,61	m
wysokość kondygnacji:	2,69	m

Technologia i konstrukcja

ściany zewn.: pustak ceramiczny Porotherm 25 cm + styropian w kropki Termo Organika 14 cm + tynk; **strop:** płyta żelbetowa; **schody:** żelbetowe, zabiegowe; **ścianka kolankowa:** h=110 cm; **dach:** dwuspadowy, nachylenie 45 st., więźba drewniana, dachówka ceramiczna; **kocioł:** gazowy, możliwość zamiany na paliwo stałe po adaptacji

Dodatkowe informacje oraz zdjęcia z realizacji na www.archon.pl



elevacja wejściowa



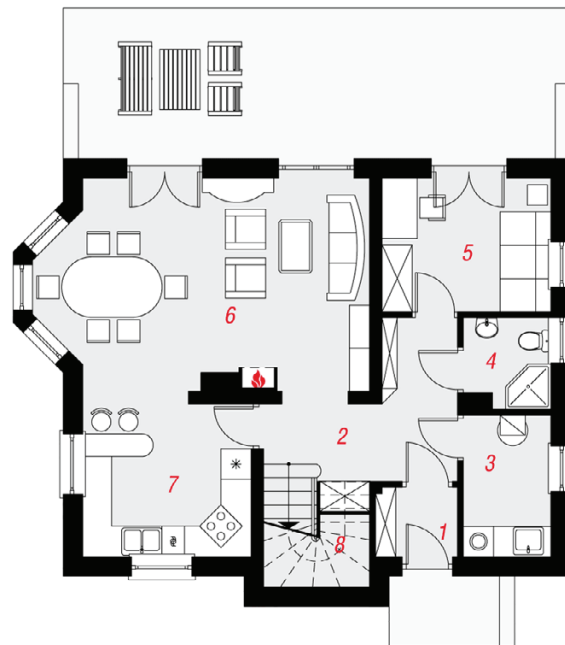
elevacja boczna



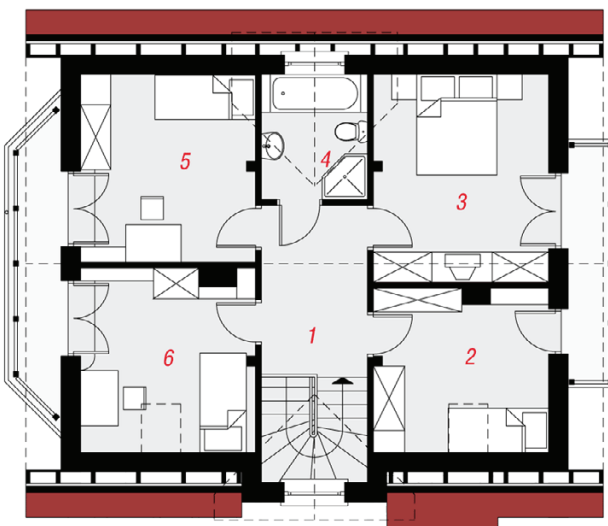
elevacja boczna



elevacja ogrodowa



PARTER



PODDASZE

Do tego projektu możesz wprowadzić zmiany, na które wyrazimy bezpłatną zgodę. Więcej na www.archon.pl



Koszty budowy (netto) dla projektu
Dom w zawilcach

Stan surowy otwarty:	107 800 zł
Roboty wykończeniowe:	133 100 zł
Instalacje wewnętrzne*:	33 700 zł
Koszty ogółem:	274 600 zł
Systemem gospodarczym:	225 160 zł

Koszty budowy netto opracowane na I kwartał 2012 (przyjęto minimalne stawki robocizny)

* koszty instalacji doliczamy w wysokości 14% do wartości robót budowlanych i 12% w przypadku domów z podpiwniczeniem

Pobierz zestawienie materiałów i dane do kalkulacji z www.archon.pl

Opis pomieszczeń:

PARTER (m ²)	68,0	
1. Wiatrołap	2,2	
2. Hol	8,7	
3. Kotłownia	4,9	
4. Łazienka	3,0	
5. Pokój	8,9	
6. Salon	26,0	
7. Kuchnia	10,2	
8. Schody	4,1	
PODDASZE (m ²)	53,5	(63,3)
1. Hol	7,1	(7,1)
2. Pokój	8,8	(11,2)
3. Pokój	11,9	(14,4)
4. Łazienka	5,2	(5,2)
5. Pokój	10,5	(12,9)
6. Pokój	10,0	(12,5)

Zobacz dostępne wersje projektu na www.archon.pl

Pakiety i Projekty dodatkowych instalacji:

