



# Dom w borowikach

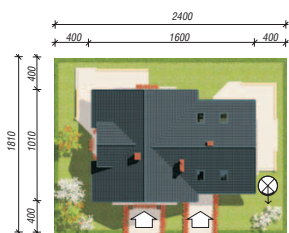
## 198,20 m<sup>2</sup>

Dom dwurodzinny (jednorodzinny dwulokalowy)  
W domu zaprojektowano 2 mieszkania. Większe, o powierzchni 132,7m<sup>2</sup>, składa się z 5 pokoi, kuchni, 2 łazienek, spiżarni i kotłowni. Mieszkanie o powierzchni 65,5m<sup>2</sup> zawiera 3 pokoje, kuchnię, łazienkę oraz toaletę.

min. wymiary działki: 24,00 x 18,10 m  
po adaptacji\*: 23,10 x 18,10 m

\*Likwidacja wykuszka

powierzchnia użytkowa: 192,00 m<sup>2</sup>  
powierzchnia podłóg: (216,90) m<sup>2</sup>  
powierzchnia całkowita: 246,10 m<sup>2</sup>  
powierzchnia zabudowy: 137,50 m<sup>2</sup>  
powierzchnia dachu: 244,10 m<sup>2</sup>  
kubatura: 880,00 m<sup>3</sup>  
wysokość budynku: 8,32 m  
wysokość kondygnacji: 2,64 m



Dodatkowe informacje oraz zdjęcia z realizacji na [www.archon.pl](http://www.archon.pl)



elevacja wejściowa

elevacja boczna

elevacja boczna

elevacja ogrodowa

## Technologia i konstrukcja

**ściany zewn.:** pustak ceramiczny Porotherm 25 cm + styropian w kropki Termo Organika 14 cm + tynk; **strop:** płyta żelbetowa; **schody:** żelbetowe, zabezpieczone ze spocznikiem; **ścianka kolankowa:** h=104 cm; **dach:** dwuspadowy, nachylenie 42 st., więźba drewniana, dachówka ceramiczna; **kocioł:** gazowy, możliwość zamiany na paliwo stałe po adaptacji

Do tego projektu możesz wprowadzić zmiany, na które wyrazimy bezpłatną zgodę. Więcej na [www.archon.pl](http://www.archon.pl)



Koszty budowy (netto) dla projektu Dom w borowikach

**Stan surowy otwarty: 155 100 zł**  
Roboty wykończeniowe: 204 000 zł  
Instalacje wewnętrzne\*: 50 300 zł  
Koszty ogółem: 409 400 zł  
Systemem gospodarczym: 337 560 zł

Koszty budowy netto opracowane na I kwartał 2012 (przyjęto minimalne stawki robocizny)

\* koszty instalacji doliczamy w wysokości 14% do wartości robót budowlanych i 12% w przypadku domów z podpiwniczeniem

Pobierz zestawienie materiałów i dane do kalkulacji z [www.archon.pl](http://www.archon.pl)

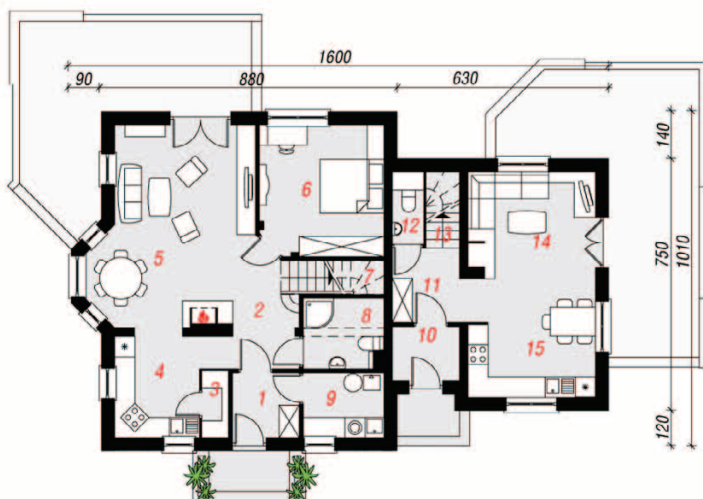
## Opis pomieszczeń:

**PARTER (m<sup>2</sup>) 109,1 (110,1)**

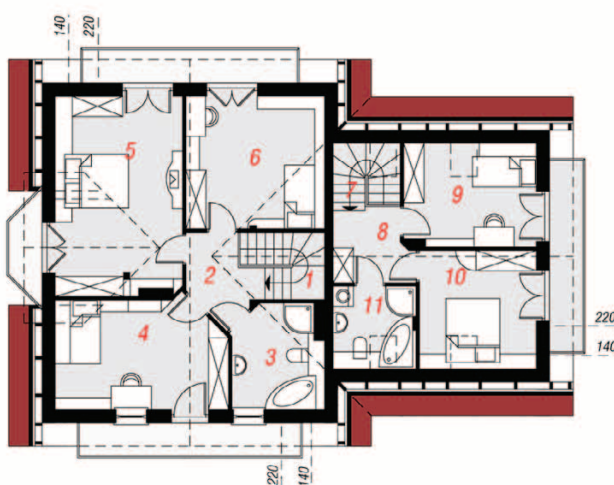
1. Wiatrołap	3,8	
2. Hol	3,8	
3. Spiżarnia	1,6	
4. Kuchnia	8,6	
5. Salon	27,9	
6. Pokój	14,3	
7. Schody	3,1	
8. Łazienka	4,9	(4,9)
9. Kotłownia	4,6	
10. Wiatrołap	3,2	
11. Hol	4,4	
12. Toaleta	1,0	(2,0)
13. Schody	2,3	
14. Salon	17,2	
15. Kuchnia	8,4	

**PODDASZE (m<sup>2</sup>) 89,1 (106,8)**

1. Schody	1,8	(1,8)
2. Hol	4,7	(4,7)
3. Łazienka	6,2	(8,0)
4. Pokój	13,5	(16,3)
5. Pokój	19,7	(22,3)
6. Pokój	14,2	(16,3)
7. Schody	2,0	(2,0)
8. Hol	4,9	(4,9)
9. Pokój	8,7	(12,1)
10. Pokój	9,4	(12,3)
11. Łazienka	4,0	(6,1)



PARTER



PODDASZE

Stylizacja nowoczesna



Zobacz dostępne wersje projektu na [www.archon.pl](http://www.archon.pl)

Pakiety i Projekty dodatkowych instalacji:

