



Dom pod orzechem

PEŁNOBRANŻOWE ODBICIE LUSTRZANE

151,50 m²

Dom jednorodzinny
6 pokoi, kuchnia, jadalnia, 2 łazienki, kotłownia, garderoby

min. wymiary działki: 21,46 x 18,00 m
po adaptacji*: 19,86 x 18,00 m

*Likwidacja wykusza w jadalni i w łazience.

powierzchnia użytkowa: 141,60 m²
powierzchnia podłóg: (181,10) m²
powierzchnia całkowita: 185,50 m²
powierzchnia zabudowy: 119,00 m²
powierzchnia dachu: 214,00 m²
kubatura: 627,00 m³
wysokość budynku: 8,14 m
wysokość kondygnacji: 2,60 m

Technologia i konstrukcja

ściany zewn.: pustak ceramiczny Porotherm 25 cm + styropian w kropki Termo Organika 12 cm + tynk; **strop:** płyta żelbetowa; **schody:** drewniane, zabiegowe; **ścianka kolankowa:** h=65 cm; **dach:** czterospadowy, nachylenie 42 st., więźba drewniana, dachówka ceramiczna; **kocioł:** gazowy, możliwość zamiany na paliwo stałe po adaptacji

Dodatkowe informacje oraz zdjęcia z realizacji na www.archon.pl



elevacja wejściowa

elevacja boczna

elevacja boczna

elevacja ogrodowa

Do tego projektu możesz wprowadzić zmiany, na które wyrazimy bezpłatną zgodę. Więcej na www.archon.pl



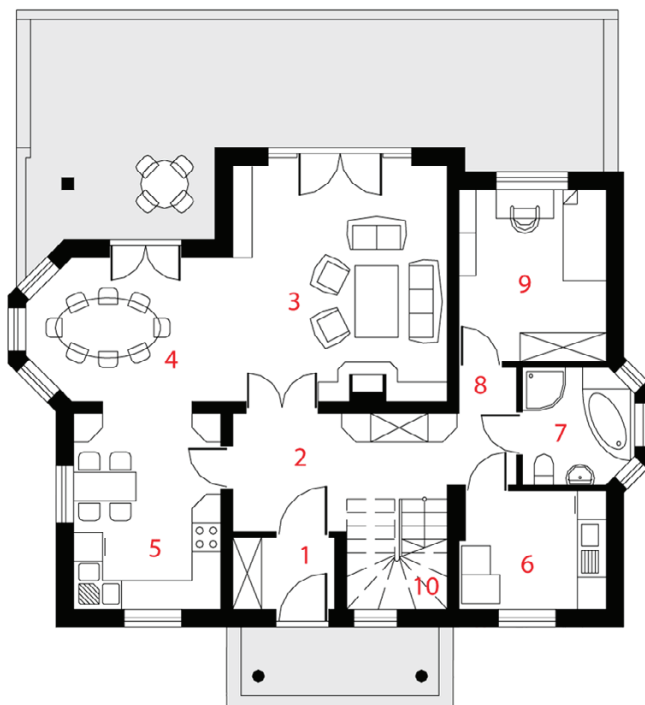
Koszty budowy (netto) dla projektu Dom pod orzechem

Stan surowy otwarty: 129 500 zł
Roboty wykończeniowe: 151 400 zł
Instalacje wewnętrzne*: 39 300 zł
Koszty ogółem: 320 200 zł
Systemem gospodarczym: 256 200 zł

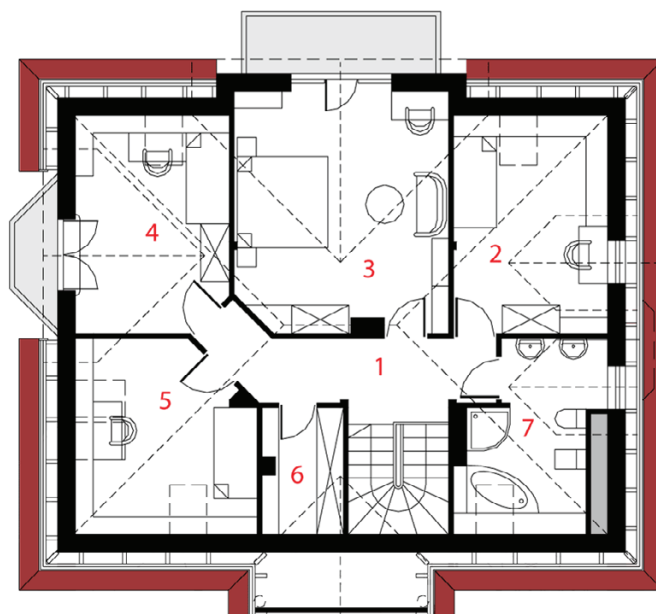
Koszty budowy netto opracowane na I kwartał 2012 (przyjęto minimalne stawki robocizny)

* koszty instalacji doliczamy w wysokości 14% do wartości robót budowlanych i 12% w przypadku domów z podpiwniczeniem

Pobierz zestawienie materiałów i dane do kalkulacji z www.archon.pl



PARTER



PODDASZE

Opis pomieszczeń:

PARTER (m ²)	91,4
1. Wiatrołap	3,2
2. Hol	9,6
3. Salon	22,7
4. Jadalnia	11,3
5. Kuchnia	12,6
6. Kotłownia	7,4
7. Łazienka	5,5
8. Korytarz	3,3
9. Pokój	11,0
10. Schody	4,8
PODDASZE (m ²)	60,1 (89,7)
1. Hol	9,1 (9,1)
2. Pokój	7,5 (14,8)
3. Sypialnia	20,1 (22,4)
4. Pokój	9,4 (14,4)
5. Pokój	6,7 (14,4)
6. Garderoba	2,5 (4,5)
7. Łazienka	4,8 (10,1)

Pakiety i Projekty dodatkowych instalacji:

