

Dodatkowe informacje oraz zdjęcia z realizacji na www.archon.pl



elevacja wejściowa



elevacja boczna



elevacja boczna



elevacja ogrodowa

Dom w rudbekiach

161,90 m² + garaż 18,30 m²

Dom jednorodzinny
6 pokoi, kuchnia, spiżarnia, jadalnia, 2 łazienki, WC, kotłownia, garderoby, pomieszczenie gospodarcze

min. wymiary działki: 22,10 x 19,00 m
po adaptacji*: 21,00 x 19,00 m

*Likwidacja wykusza.

powierzchnia użytkowa: 144,10 m²
powierzchnia podłóg: (207,10) m²
powierzchnia całkowita: 214,90 m²
powierzchnia zabudowy: 131,70 m²
powierzchnia dachu: 238,40 m²
kubatura: 826,00 m³
wysokość budynku: 7,92 m
wysokość kondygnacji: 2,70 m

Technologia i konstrukcja

ściany zewn.: pustak ceramiczny Porotherm 25 cm + styropian w kropki Termo Organika 14 cm + tynk; **strop:** płyta żelbetowa; **schody:** żelbetowe, dwubiegowe; **ścianka kolankowa:** h=144 cm; **dach:** dwuspadowy, nachylenie 40 st., więźba drewniana, dachówka ceramiczna; **kocioł:** gazowy, możliwość zamiany na paliwo stałe, po adaptacji; **brama garażowa:** HÖRMANN



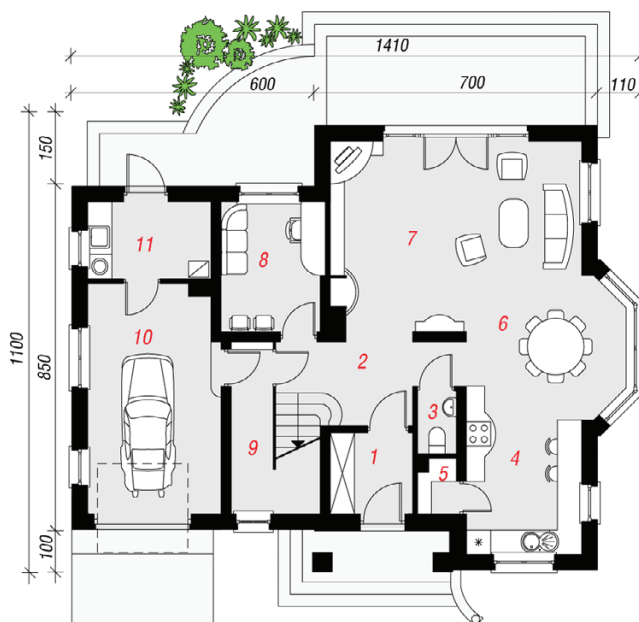
Koszty budowy (netto) dla projektu Dom w rudbekiach

Stan surowy otwarty:	158 700 zł
Roboty wykończeniowe:	172 600 zł
Instalacje wewnętrzne*:	46 400 zł
Koszty ogółem:	377 700 zł
Systemem gospodarczym:	308 500 zł

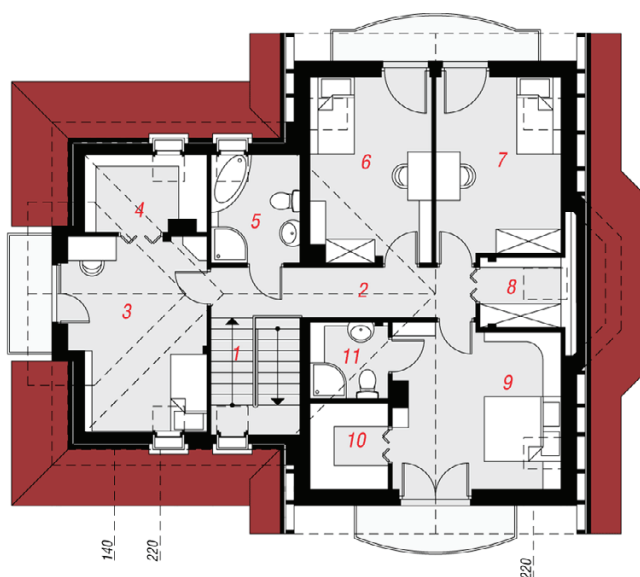
Koszty budowy netto opracowane na I kwartał 2012 (przyjęto minimalne stawki robocizny)

*koszty instalacji doliczamy w wysokości 14% do wartości robót budowlanych i 12% w przypadku domów z podpiwniczeniem

Pobierz zestawienie materiałów i dane do kalkulacji z www.archon.pl



PARTER



PODDASZE

Opis pomieszczeń:

PARTER (m ²)	96,9 (100,3)
1. Wiatrołap	4,1
2. Hol	7,6
3. Toaleta	1,5
4. Kuchnia	10,8
5. Spiżarnia	1,2
6. Jadalnia	10,1
7. Salon	27,1
8. Pokój	8,1
9. Pom. gosp.	2,3 (5,7)
10. Garaż	18,3
11. Kotłownia	5,8

PODDASZE (m ²)	83,3 (106,8)
1. Schody	7,2 (7,2)
2. Hol	8,2 (8,2)
3. Pokój	12,7 (18,2)
4. Garderoba	2,6 (7,8)
5. Łazienka	4,3 (6,8)
6. Pokój	12,3 (13,7)
7. Pokój	11,8 (13,8)
8. Garderoba	2,7 (6,6)
9. Pokój	14,8 (16,6)
10. Garderoba	3,2 (4,2)
11. Łazienka	3,5 (3,7)

Pakiety i Projekty dodatkowych instalacji:

