



Dom w cynamonie

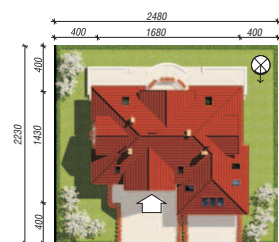
206,20 m² + garaż 33,70 m²

Dom dwurodzinny (jednorodzinny dwulokalowy)
W domu zaprojektowano 2 mieszkania oraz garaż dwustanowiskowy. Większe, o powierzchni 144,0m², składa się z 4 pokoi, kuchni, 3 łazienek, schowka oraz kotłowni. Mieszkanie o powierzchni 56,1m² zawiera 2 pokoje, kuchnię, łazienkę oraz toaletę.

min. wymiary działki: 24,80 x 22,30 m
po adaptacji:* 23,00 x 20,70 m

*Likwidacja wykuszy, przesunięcie okien dachowych nad garażem.

powierzchnia użytkowa:	200,10	m ²
powierzchnia podłóg:	(269,90)	m ²
powierzchnia całkowita:	286,90	m ²
powierzchnia zabudowy:	174,80	m ²
powierzchnia dachu:	298,80	m ²
kubatura:	1063,00	m ³
wysokość budynku:	8,59	m
wysokość kondygnacji:	2,63	m



Dodatkowe informacje oraz zdjęcia z realizacji na www.archon.pl

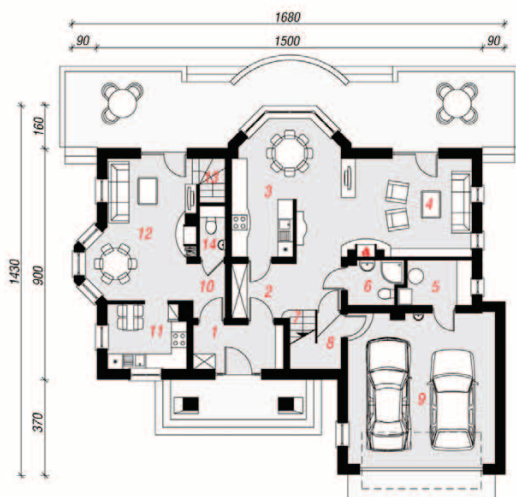


elevacja wejściowa

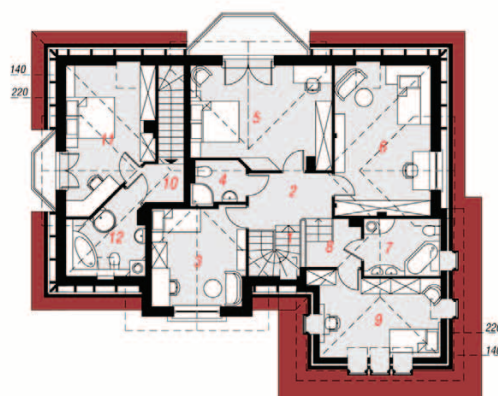
elevacja boczna

elevacja boczna

elevacja ogrodowa



PARTER



PODDASZE

Stylizacja nowoczesna



Technologia i konstrukcja

ściany zewn.: pustak ceramiczny Porotherm 25 cm + styropian w kropki Termo Organika 14 cm + tynk; **strop:** płyta żelbetowa; **schody:** żelbetowe, zabiegowe; **ścianka kolankowa:** h=107 cm; **dach:** czterospadowy, nachylenie 42 st., więźba drewniana, dachówka ceramiczna; **kocioł:** gazowy, możliwość zamiany na paliwo stałe po adaptacji; **brama garażowa:** HÖRMANN

Do tego projektu możesz wprowadzić zmiany, na które wyrazimy bezpłatną zgodę. Więcej na www.archon.pl



Koszty budowy (netto) dla projektu
Dom w cynamonie

Stan surowy otwarty:	218 200 zł
Roboty wykończeniowe:	226 100 zł
Instalacje wewnętrzne*:	62 200 zł
Koszty ogółem:	506 500 zł
Systemem gospodarczym:	414 420 zł

Koszty budowy netto opracowane na I kwartał 2012 (przyjęto minimalne stawki robocizny)

* koszty instalacji doliczamy w wysokości 14% do wartości robót budowlanych i 12% w przypadku domów z podpiwniczeniem

Pobierz zestawienie materiałów i dane do kalkulacji z www.archon.pl

Opis pomieszczeń:

PARTER (m ²)	137,3	(139,0)
1. Wiatrołap	6,1	
2. Hol	8,5	
3. Kuchnia i jadalnia	15,9	
4. Salon	25,3	
5. Kotłownia	4,7	
6. Łazienka	3,5	
7. Schody	2,3	
8. Schowek	1,4	(2,1)
9. Garaż	33,7	
10. Hol	3,0	
11. Kuchnia	7,7	
12. Salon	20,2	
13. Schody	4,0	
14. Toaleta	1,0	(2,0)

PODDASZE (m ²)	102,6	(130,9)
1. Schody	1,9	(1,9)
2. Hol	6,5	(6,5)
3. Pokój	13,3	(14,0)
4. Łazienka	3,6	(3,6)
5. Pokój	20,2	(21,4)
6. Pokój	17,2	(22,0)
7. Łazienka	5,5	(7,9)
8. Przedpokój	3,9	(3,9)
9. Pokój	10,3	(21,4)
10. Hol	2,9	(2,9)
11. Pokój	12,6	(17,2)
12. Łazienka	4,7	(8,2)

Pakiety i Projekty dodatkowych instalacji:

