



Dom w tamaryszkach (P)

PEŁNOBRANŻOWE ODBICIE LUSTRZANE

117,60 m² + garaż 18,00 m²
+ piwnica 75,10 m²

Dom jednorodzinny
5 pokoi, kuchnia, jadalnia, 2 łazienki, kotłownia, pomieszczenie gospodarcze

min. wymiary działki: 20,30 x 17,50 m
po adaptacji:* 18,30 x 17,50 m

*Likwidacja wykusza, likwidacja okna w garażu i zamiana okna w pokoju nad garażem na okna dachowe

powierzchnia użytkowa: 117,60 m²
powierzchnia podłóg: (226,90) m²
powierzchnia całkowita: 263,80 m²
powierzchnia zabudowy: 101,10 m²
powierzchnia dachu: 189,60 m²
kubatura: 837,00 m³
wysokość budynku: 8,29 m
wysokość kondygnacji: 2,64 m

archon
BIURO PROJEKTÓW

Dodatkowe informacje oraz zdjęcia z realizacji na www.archon.pl



elevacja wejściowa



elevacja boczna



elevacja boczna



elevacja ogrodowa

Technologia i konstrukcja

ściany zewn.: pustak ceramiczny Porotherm 25 cm + styropian w kropki Termo Organika 14 cm + tynk; **strop:** płyta żelbetowa; **schody:** żelbetowe, zabezpieczone ze spocznikiem; **ściana kolankowa:** h=119 cm; **dach:** dwuspadowy, nachylenie 42 i 35 st., więźba drewniana, dachówka ceramiczna; **kocioł:** gazowy, możliwość zamiany na paliwo stałe po adaptacji; **brama garażowa:** HÖRMANN

Do tego projektu możesz wprowadzić zmiany, na które wyrazimy bezpłatną zgodę. Więcej na www.archon.pl



Koszty budowy (netto) dla projektu
Dom w tamaryszkach (P)

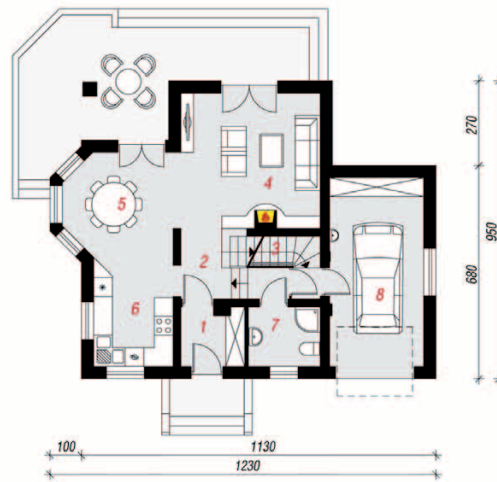
Stan surowy otwarty: 185 786 zł
Roboty wykończeniowe: 218 096 zł
Instalacje wewnętrzne*: 48 466 zł
Koszty ogółem: 452 348 zł
Systemem gospodarczym: 316 643 zł

Koszty w przygotowaniu - podane stawki są kosztami szacunkowymi

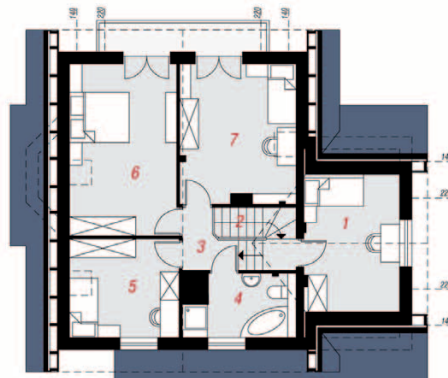
* koszty instalacji doliczamy w wysokości 14% do wartości robót budowlanych i 12% w przypadku domów z podpiwniczeniem

Pobierz zestawienie materiałów i dane do kalkulacji z www.archon.pl

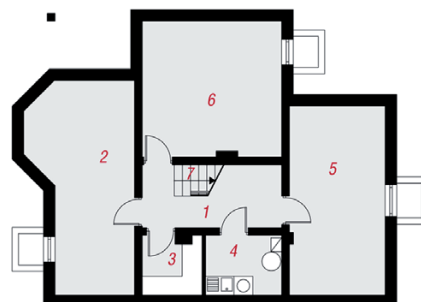
PARTER



PODDASZE



PIWNICA



Opis pomieszczeń:

PIWNICA (m²) 75,1
1. Korytarz 8,6
2. Pom. gospodarcze 19,7
3. Pom. gospodarcze 3,5
4. Kotłownia 4,6
5. Pom. gospodarcze 18,3
6. Pom. gospodarcze 19,0
7. Schody 1,4

PARTER (m²) 73,1
1. Wiatrolap 3,7
2. Hol 4,8
3. Schody 2,9
4. Salon 19,7
5. Jadalnia 10,8
6. Kuchnia 8,8
7. Łazienka 4,4
8. Garaż 18,0

PODDASZE (m²) 62,5 (78,7)
1. Pokój 12,3 (18,3)
2. Schody 5,0 (5,0)
3. Hol 2,8 (2,8)
4. Łazienka 5,2 (6,6)
5. Pokój 8,9 (11,0)
6. Pokój 15,0 (18,7)
7. Pokój 13,3 (16,3)

Zobacz dostępne wersje oraz projekty dodatkowych instalacji do projektu na www.archon.pl