



Dom w magnoliach 2

PEŁNOBRANŻOWE ODBICIE LUSTRZANE

153,90 m² + garaż 19,10 m²

Dom jednorodzinny
6 pokoi, kuchnia, jadalnia, 2 łazienki, kotłownia

min. wymiary działki: 23,62 x 17,02 m
po adaptacji:* 21,92 x 17,02 m

*Likwidacja okna w garażu i zamiana okna w pokoju nad garażem na okno dachowe, likwidacja wykusza w jadalni.

powierzchnia użytkowa: 147,50 m²
powierzchnia podłóg: (188,20) m²
powierzchnia całkowita: 210,80 m²
powierzchnia zabudowy: 124,50 m²
powierzchnia dachu: 226,00 m²
kubatura: 789,00 m³
wysokość budynku: 7,99 m
wysokość kondygnacji: 2,60 m

Technologia i konstrukcja

ściany zewn.: pustak ceramiczny Porotherm 25 cm + styropian w kropki Termo Organika 13 cm + tynk; **strop:** płyta żelbetowa; **schody:** drewniane, zabiegowe; **ścianka kolankowa:** h=95 cm; **dach:** dwuspadowy, nachylenie 42 st., więźba drewniana, dachówka ceramiczna; **kocioł:** gazowy; **brama garażowa:** HÖRMANN

Do tego projektu możesz wprowadzić zmiany, na które wyrazimy bezpłatną zgodę. Więcej na www.archon.pl



Koszty budowy (netto) dla projektu Dom w magnoliach 2

| | |
|-----------------------------|-------------------|
| Stan surowy otwarty: | 133 500 zł |
| Roboty wykończeniowe: | 152 900 zł |
| Instalacje wewnętrzne*: | 40 100 zł |
| Koszty ogółem: | 326 500 zł |
| Systemem gospodarczym: | 265 620 zł |

Koszty budowy netto opracowane na I kwartał 2012 (przyjęto minimalne stawki robocizny)

* koszty instalacji doliczamy w wysokości 14% do wartości robót budowlanych i 12% w przypadku domów z podpiwniczeniem

Pobierz zestawienie materiałów i dane do kalkulacji z www.archon.pl



elevacja wejściowa



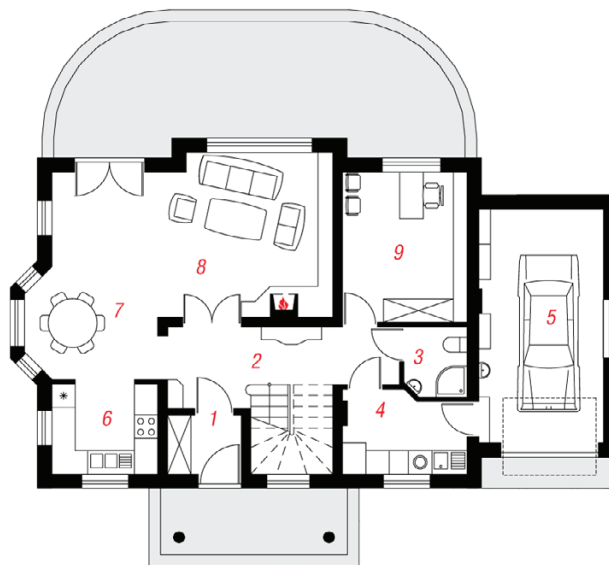
elevacja boczna



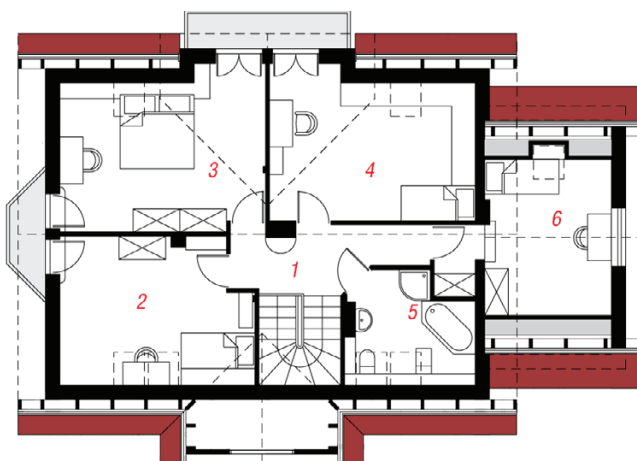
elevacja boczna



elevacja ogrodowa



PARTER



PODDASZE

Opis pomieszczeń:

PARTER (m²) 96,1

| | |
|--------------|------|
| 1. Wiatrołap | 2,9 |
| 2. Hol | 11,4 |
| 3. Łazienka | 2,8 |
| 4. Kotłownia | 6,4 |
| 5. Garaż | 19,1 |
| 6. Kuchnia | 6,3 |
| 7. Jadalnia | 7,8 |
| 8. Salon | 27,0 |
| 9. Gabinet | 12,4 |

PODDASZE (m²) 76,9 (92,1)

| | |
|-----------------|-------------|
| 1. Hol i schody | 12,3 (12,3) |
| 2. Pokój | 13,8 (18,0) |
| 3. Pokój | 17,5 (20,8) |
| 4. Pokój | 16,3 (19,6) |
| 5. Łazienka | 5,3 (8,5) |
| 6. Pokój | 11,7 (12,9) |

Stylizacja nowoczesna



Zobacz dostępne wersje projektu na www.archon.pl

Pakiety i Projekty dodatkowych instalacji:

