



Dom w pigwocach

PEŁNOBRANŻOWE ODBICIE LUSTRZANE

228,30 m² + garaż 35,70 m²

Dom jednorodzinny
5 pokoi, kuchnia, spiżarnia, jadalnia, łazienka, WC, kotłownia, pralnia, garderoby, pomieszczenie gospodarcze, antresola

min. wymiary działki: 24,10 x 29,60 m

powierzchnia użytkowa: 200,70 m²
powierzchnia podłóg: (305,00) m²
powierzchnia całkowita: 308,00 m²
powierzchnia zabudowy: 256,70 m²
powierzchnia dachu: 388,70 m²
kubatura: 1337,00 m³
wysokość budynku: 7,57 m
wysokość kondygnacji: 2,68 m

Technologia i konstrukcja

ściany zewn.: pustak ceramiczny Porotherm 25 cm + styropian w kropki Termo Organika 14 cm + tynk; **strop:** płyta żelbetowa; **schody:** żelbetowe, trójbiegowe; **ścianka kolankowa:** h=71 cm; **dach:** czterospadowy, nachylenie 37 st., więźba drewniana, dachówka ceramiczna; **kocioł:** na paliwo stałe + alternatywnie gazowy; **brama garażowa:** HÖRMANN

Dodatkowe informacje oraz zdjęcia z realizacji na www.archon.pl



elewacja wejściowa



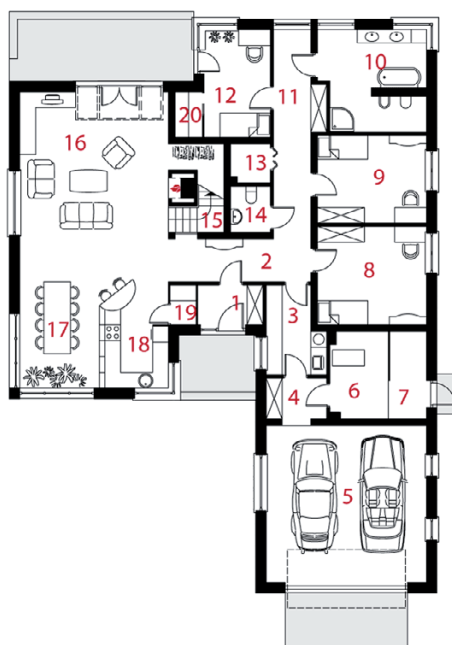
elewacja boczna



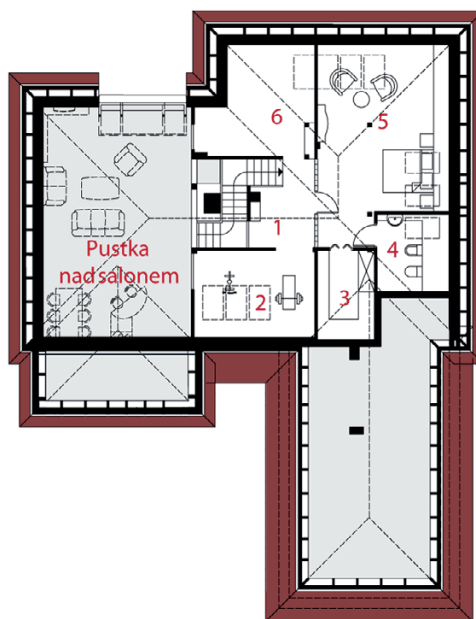
elewacja boczna



elewacja ogrodowa



PARTER



PODDASZE

Do tego projektu możesz wprowadzić zmiany, na które wyrazimy bezpłatną zgodę. Więcej na www.archon.pl



Koszty budowy (netto) dla projektu
Dom w pigwocach

Stan surowy otwarty:	231 200 zł
Roboty wykończeniowe:	235 300 zł
Instalacje wewnętrzne*:	65 300 zł
Koszty ogółem:	531 800 zł
Systemem gospodarczym:	444 920 zł

Koszty budowy netto opracowane na I kwartał 2012 (przyjęto minimalne stawki robocizny)

* koszty instalacji doliczamy w wysokości 14% do wartości robót budowlanych i 12% w przypadku domów z podpiwniczeniem

Pobierz zestawienie materiałów i dane do kalkulacji z www.archon.pl

Opis pomieszczeń:

PARTER (m²) 214,7 (217,4)

1. Wiatrołap	3,7	
2. Hol	8,6	
3. Pralnia	6,7	
4. Korytarz	3,4	
5. Garaż	35,7	
6. Kotłownia	7,1	
7. Pom. gospodarcze	4,6	
8. Pokój	15,2	
9. Pokój	13,6	
10. Łazienka	15,0	
11. Korytarz	12,3	
12. Pokój	10,1	
13. Pom. gospodarcze	1,9	(2,2)
14. Toaleta	2,6	
15. Schody	5,5	
16. Salon	43,1	(45,5)
17. Jadalnia	12,0	
18. Kuchnia	10,4	
19. Spiżarnia	1,5	
20. Garderoba	1,7	

PODDASZE (m²) 49,3 (87,6)

1. Hol	6,8	(6,8)
2. Antresola	7,0	(15,3)
3. Garderoba	4,1	(7,3)
4. Łazienka	3,5	(7,9)
5. Pokój	20,2	(34,2)
6. Antresola	7,7	(16,1)

Zobacz dostępne wersje oraz projekty dodatkowych instalacji do projektu na www.archon.pl