



Dom w anyżku

PEŁNOBRANŻOWE ODBICIE LUSTRZANE

154,30 m² + garaż 18,00 m²

Dom jednorodzinny
6 pokoi, kuchnia, spiżarnia, 2 łazienki, kotłownia

min. wymiary działki: 18,70 x 22,08 m
po adaptacji:* 16,70 x 22,08 m

*Likwidacja wykusza, likwidacja lub zamiana na luksfery okien w ścianie bocznej, przesunięcie lub likwidacja okien dachowych.

powierzchnia użytkowa:	149,20	m ²
powierzchnia podłóg:	(192,40)	m ²
powierzchnia całkowita:	215,10	m ²
powierzchnia zabudowy:	127,50	m ²
powierzchnia dachu:	231,90	m ²
kubatura:	806,00	m ³
wysokość budynku:	8,57	m
wysokość kondygnacji:	2,64	m

Technologia i konstrukcja

ściany zewn.: pustak ceramiczny Porotherm 25 cm + styropian w kropki Termo Organika 14 cm + tynk; **strop:** płyta żelbetowa; **schody:** żelbetowe, dwubiegowe; **ścianka kolankowa:** h=71 cm; **dach:** dwuspadowy, nachylenie 42 st., więźba drewniana, dachówka ceramiczna; **kocioł:** gazowy, możliwość zamiany na paliwo stałe po adaptacji; **brama garażowa:** HÖRMANN

Dodatkowe informacje oraz zdjęcia z realizacji na www.archon.pl



elevacja wejściowa



elevacja boczna



elevacja boczna



elevacja ogrodowa

Do tego projektu możesz wprowadzić zmiany, na które wyrazimy bezpłatną zgodę. Więcej na www.archon.pl



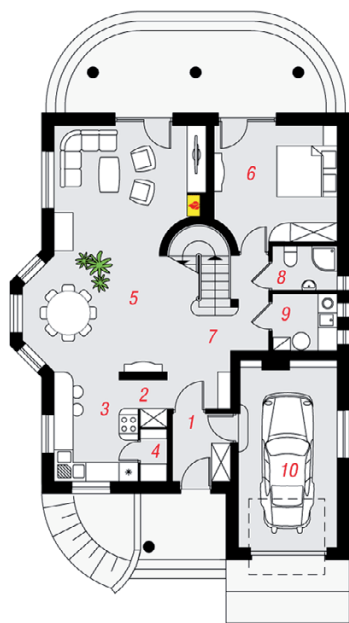
Koszty budowy (netto) dla projektu Dom w anyżku

Stan surowy otwarty:	162 847 zł
Roboty wykończeniowe:	191 169 zł
Instalacje wewnętrzne*:	49 562 zł
Koszty ogółem:	403 578 zł
Systemem gospodarczym:	282 505 zł

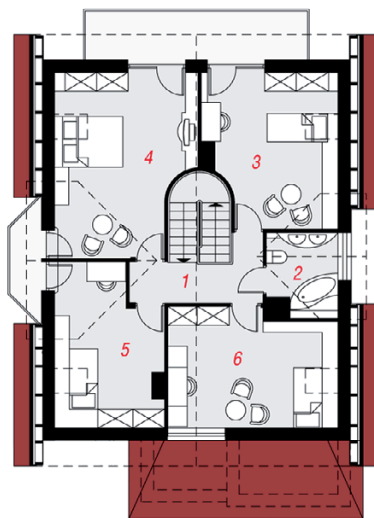
Koszty w przygotowaniu - podane stawki są kosztami szacunkowymi

* koszty instalacji doliczamy w wysokości 14% do wartości robót budowlanych i 12% w przypadku domów z podpiwniczeniem

Pobierz zestawienie materiałów i dane do kalkulacji z www.archon.pl



PARTER



PODDASZE

Opis pomieszczeń:

PARTER (m ²)	101,8
1. Wiatrołap	3,9
2. Hol	3,1
3. Kuchnia	8,5
4. Spiżarnia	1,4
5. Salon + schody	42,6
6. Pokój	14,2
7. Korytarz	3,5
8. Łazienka	2,9
9. Kotłownia	3,7
10. Garaż	18,0

PODDASZE (m ²)	70,5	(90,6)
1. Hol	6,4	(6,4)
2. Łazienka	4,5	(5,6)
3. Pokój	13,6	(19,2)
4. Pokój	18,7	(23,8)
5. Pokój	11,8	(16,1)
6. Pokój	15,5	(19,5)

Zobacz dostępne wersje oraz projekty dodatkowych instalacji do projektu na www.archon.pl

Stylizacja

