



## Dom pod jarząbem 4

PEŁNOBRANŻOWE ODBICIE LUSTRZANE

### 118,90 m<sup>2</sup>

Dom jednorodzinny  
4 pokoje, kuchnia, spiżarnia, łazienka, kotłownia, garderoby

min. wymiary działki: 23,00 x 18,50 m  
po adaptacji:\* 22,00 x 18,50 m

\*Likwidacja wykusza w salonie.

powierzchnia użytkowa: 106,60 m<sup>2</sup>  
powierzchnia podłóg: (118,90) m<sup>2</sup>  
powierzchnia całkowita: 149,50 m<sup>2</sup>  
powierzchnia zabudowy: 149,50 m<sup>2</sup>  
powierzchnia dachu: 252,10 m<sup>2</sup>  
kubatura: 868,00 m<sup>3</sup>  
wysokość budynku: 7,95 m  
wysokość kondygnacji: 2,61 m

### Technologia i konstrukcja

ściany zewn.: pustak ceramiczny Porotherm 44 cm + tynk; strop: płyta żelbetowa; dach: czterospadowy, nachylenie 35 st., więźba drewniana, dachówka ceramiczna; kocioł: gazowy, możliwość zamiany na paliwo stałe po adaptacji

Dodatkowe informacje oraz zdjęcia z realizacji na [www.archon.pl](http://www.archon.pl)



elevacja wejściowa



elevacja boczna



elevacja boczna



elevacja ogrodowa



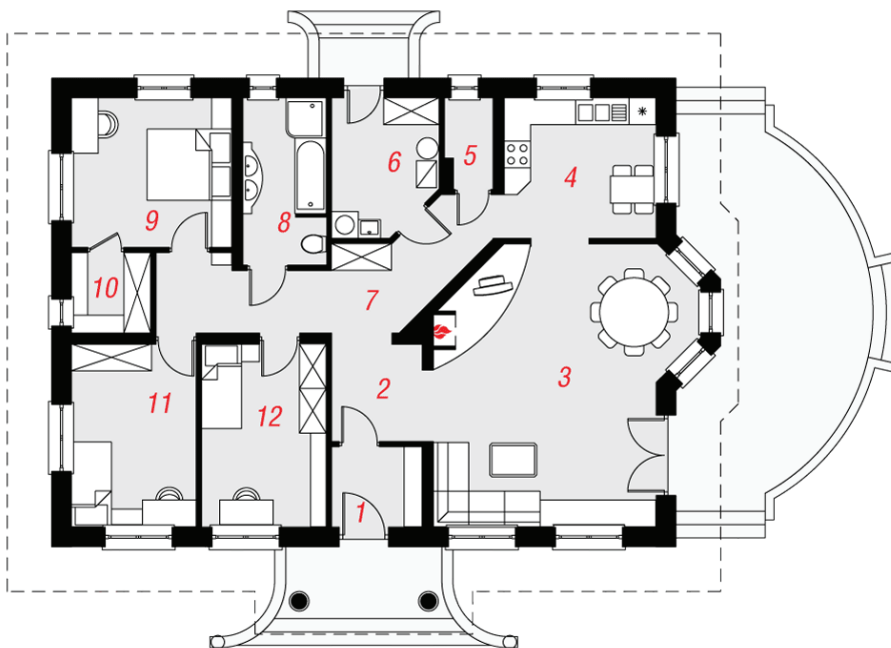
### Koszty budowy (netto) dla projektu Dom pod jarząbem 4

<b>Stan surowy otwarty:</b>	<b>161 400 zł</b>
Roboty wykończeniowe:	110 500 zł
Instalacje wewnętrzne*:	38 100 zł
Koszty ogółem:	310 000 zł
Systemem gospodarczym:	255 360 zł

Koszty budowy netto opracowane na I kwartał 2012 (przyjęto minimalne stawki robocizny)

\* koszty instalacji doliczamy w wysokości 14% do wartości robót budowlanych i 12% w przypadku domów z podpiwniczeniem

Pobierz zestawienie materiałów i dane do kalkulacji z [www.archon.pl](http://www.archon.pl)



PARTER

### Opis pomieszczeń:

PARTER (m <sup>2</sup> )	118,9
1. Wiatrołap	3,7
2. Hol	4,4
3. Salon	32,6
4. Kuchnia	10,7
5. Spiżarnia	2,1
6. Kotłownia	7,0
7. Przedpokój	13,1
8. Łazienka	7,0
9. Pokój	12,1
10. Garderoba	3,2
11. Pokój	11,5
12. Pokój	11,5

Zobacz dostępne wersje projektu na [www.archon.pl](http://www.archon.pl)

Pakiety i Projekty dodatkowych instalacji:

