



Dom - Miniaturka

PEŁNOBRANŻOWE ODBICIE LUSTRZANE

87,60 m²

Dom jednorodzinny
4 pokoje, kuchnia, 2 łazienki, kotłownia, garderoby

min. wymiary działki: 16,20 x 16,60 m
po adaptacji:* 15,20 x 16,60 m

*Likwidacja okien w ścianie bocznej, na poddaszu przeprojektowanie drzwi balkonowych na okna połaciowe.

powierzchnia użytkowa: 78,20 m²
powierzchnia podłóg: (105,80) m²
powierzchnia całkowita: 108,20 m²
powierzchnia zabudowy: 70,50 m²
powierzchnia dachu: 126,60 m²
kubatura: 399,00 m³
wysokość budynku: 7,17 m
wysokość kondygnacji: 2,61 m

Dodatkowe informacje oraz zdjęcia z realizacji na www.archon.pl



elevacja wejściowa



elevacja boczna



elevacja boczna



elevacja ogrodowa

Technologia i konstrukcja

ściany zewn.: pustak ceramiczny Porotherm 25 cm + styropian w kropki Termo Organika 14 cm + tynk; **strop:** płyta żelbetowa; **schody:** drewniane, jednobiegowe; **ścianka kolankowa:** h=80 cm; **dach:** dwuspadowy, nachylenie 35 st., więźba drewniana, dachówka ceramiczna; **kocioł:** gazowy

Do tego projektu możesz wprowadzić zmiany, na które wyrazimy bezpłatną zgodę. Więcej na www.archon.pl



Koszty budowy (netto) dla projektu
Dom - Miniaturka

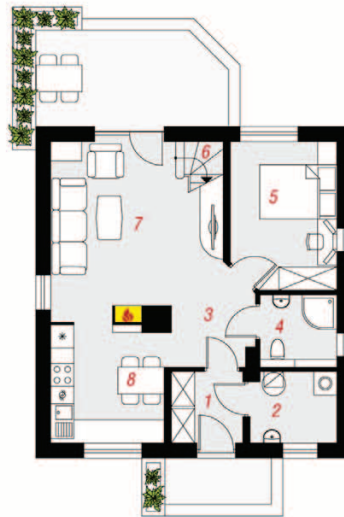
Stan surowy otwarty: 84 400 zł
Roboty wykończeniowe: 87 500 zł
Instalacje wewnętrzne*: 24 100 zł
Koszty ogółem: 196 000 zł
Systemem gospodarczym: 161 600 zł

Koszty budowy netto opracowane na I kwartał 2012 (przyjęto minimalne stawki robocizny)

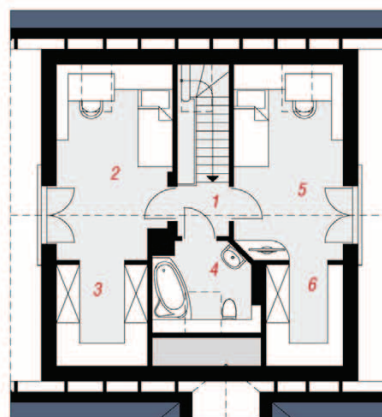
* koszty instalacji doliczamy w wysokości 14% do wartości robót budowlanych i 12% w przypadku domów z podpiwniczeniem

Pobierz zestawienie materiałów i dane do kalkulacji z www.archon.pl

PARTER



PODDASZE



Opis pomieszczeń:

PARTER (m²) 55,3 (57,6)

1. Wiatrołap	3,4	
2. Kotłownia	4,1	
3. Hol	4,6	
4. Łazienka	3,7	
5. Pokój	10,4	
6. Schody	3,1	
7. Salon	17,1	(19,4)
8. Kuchnia	8,9	

PODDASZE (m²) 32,3 (48,2)

1. Korytarz	1,9	(1,9)
2. Pokój	10,4	(14,7)
3. Garderoba	2,9	(6,2)
4. Łazienka	4,4	(5,9)
5. Pokój	10,3	(14,3)
6. Garderoba	2,4	(5,2)

Wnętrze



Stylizacja nowoczesna



Zobacz dostępne wersje projektu na www.archon.pl

Pakiety i Projekty dodatkowych instalacji:

