

Dodatkowe informacje oraz zdjęcia z realizacji na [www.archon.pl](http://www.archon.pl)



elevacja wejściowa



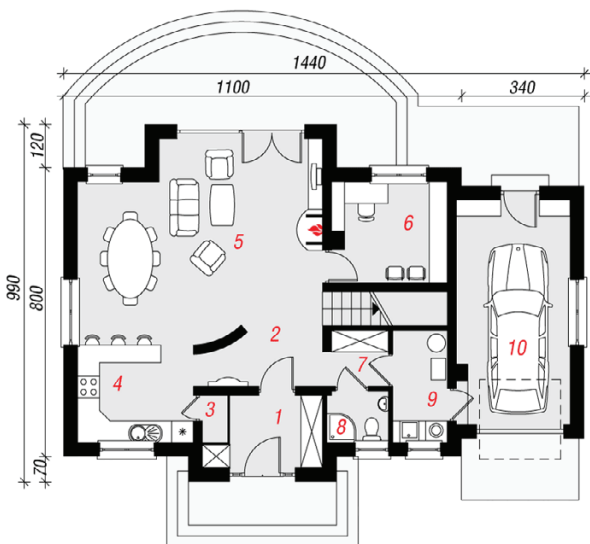
elevacja boczna



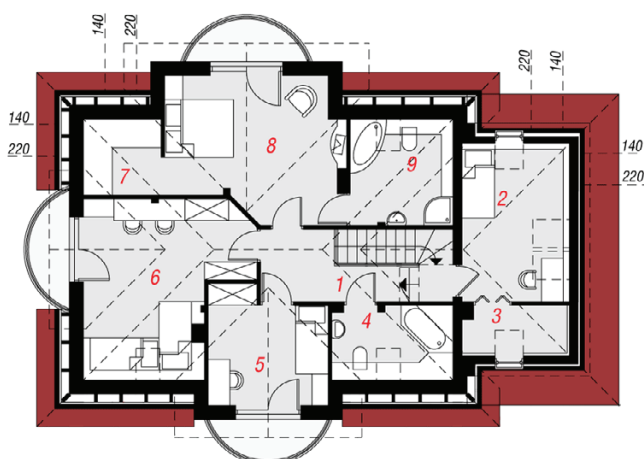
elevacja boczna



elevacja ogrodowa



PARTER



PODDASZE

Stylizacja nowoczesna



## Dom w cyniach

145,60 m<sup>2</sup> + garaż 19,20 m<sup>2</sup>

Dom jednorodzinny  
6 pokoi, kuchnia, spiżarnia, 3 łazienki, kotłownia, garderoby

min. wymiary działki: 22,40 x 17,90 m  
po adaptacji:\* 21,40 x 16,00 m

\*Likwidacja wykuszy, likwidacja okna w garażu lub zamiana na pustki szklane, przesunięcie okien połaciowych

powierzchnia użytkowa: 133,50 m<sup>2</sup>  
powierzchnia podłóg: (188,80) m<sup>2</sup>  
powierzchnia całkowita: 202,10 m<sup>2</sup>  
powierzchnia zabudowa: 121,00 m<sup>2</sup>  
powierzchnia dachu: 222,00 m<sup>2</sup>  
kubatura: 734,00 m<sup>3</sup>  
wysokość budynku: 8,22 m  
wysokość kondygnacji: 2,70 m

### Technologia i konstrukcja

**ściany zewn.:** pustak ceramiczny Porotherm 25 cm + styropian w kropki Termo Organika 14 cm + tynk; **strop:** płyta żelbetowa; **schody:** żelbetowe, zabezpieczone ze spocznikiem; **ścianki kolankowa:** h=109 cm; **dach:** czterospadowy, nachylenie 42 st., więźba drewniana, dachówka ceramiczna; **kocioł:** gazowy; **brama garażowa:** HÖRMANN



Koszty budowy (netto)  
dla projektu  
Dom w cyniach

Stan surowy otwarty: 148 900 zł	
Roboty wykończeniowe:	156 700 zł
Instalacje wewnętrzne*:	42 800 zł
Koszty ogółem:	348 400 zł
Systemem gospodarczym:	285 120 zł

Koszty budowy netto opracowane na I kwartał 2012 (przyjęto minimalne stawki robocizny)

\* koszty instalacji doliczamy w wysokości 14% do wartości robót budowlanych i 12% w przypadku domów z podpiwniczeniem

Pobierz zestawienie materiałów i dane do kalkulacji z [www.archon.pl](http://www.archon.pl)

### Opis pomieszczeń:

PARTER (m <sup>2</sup> )	91,7
1. Wiatrołap	5,5
2. Hol	6,4
3. Spiżarnia	0,9
4. Kuchnia	8,6
5. Salon	32,7
6. Pokój	8,8
7. Garderoba	2,5
8. Łazienka	2,4
9. Kotłownia	4,7
10. Garaż	19,2

PODDASZE (m <sup>2</sup> )	73,1	(97,1)
1. Hol i schody	10,6	(10,6)
2. Pokój	9,2	(14,3)
3. Garderoba	2,0	(4,8)
4. Łazienka	3,5	(6,9)
5. Pokój	9,3	(10,0)
6. Pokój	15,4	(19,5)
7. Garderoba	2,0	(4,5)
8. Pokój	15,8	(18,2)
9. Łazienka	5,3	(8,3)

Zobacz dostępne wersje projektu na [www.archon.pl](http://www.archon.pl)

Pakiety i Projekty dodatkowych instalacji:

